

各 位

三井不動産株式会社
三井不動産リゾート株式会社
株式会社鳥羽国際ホテル

20 年に一度の大祭「式年遷宮」で注目の伊勢神宮の拠点・国内外のVIP も数多くご宿泊
コンセプトは“真珠の海に抱かれるリゾート”

「鳥羽国際ホテル」平成 22 年 4 月 1 日(木)リニューアルオープン

ミキモトグループによるリゾートにおける“日本初”の本格的な「真珠スパ」もオープン

■三井不動産グループは、リゾート施設「鳥羽国際ホテル（三重県鳥羽市・客室数 121 室）」を平成 22 年 4 月 1 日(木)にリニューアルオープンいたします。

■当ホテルは、伊勢参りの拠点として、昭和 39 年の開館以降、日本の皇族方・政財界の方々・海外からの国賓を幾度となくお迎えするなど、45 年超の歴史を積み重ねてまいりました。

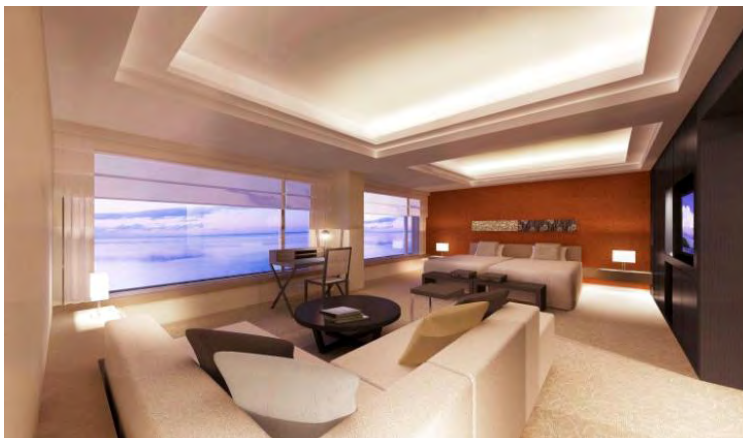
■伊勢神宮において、20 年に一度の神宮最大の大祭「式年遷宮（※）」が予定される中、“真珠の海に抱かれるリゾート”をコンセプトに、客室・メインダイニング・バー・ロビーをリニューアルし、これまで以上に魅力的な滞在空間とホスピタリティあふれるサービスを提供いたします。

※式年遷宮…約 1300 年続く、20 年に一度社殿を造り替える神宮最大の大祭。次回は平成 25 年に予定。

■また、地元の名門 ミキモトグループの「ミキモト コスメティックス」が、リゾートエリアにおける“日本初”の本格的な真珠スパ「PEARL SPA by MIKIMOTO COSMETICS」を当ホテル内に新たにオープンいたします。

【リニューアル概要】

- ① “真珠の海”鳥羽湾の絶景をよりお楽しみいただけるようプランニングした客室
- ② お客様の前で調理する『シェフズカウンター』を配した“地産地消”の「メインダイニング」
- ③ リゾート感あふれる「エントランスロビー」と「ライブラリー機能を備えたバー」
- ④ 三重県指定の伝統工芸「伊勢の型紙」の文様など、鳥羽ならではの空間デザイン
- ⑤ ミキモトグループによるリゾートエリアにおける“日本初”の本格的な「真珠スパ」



オーシャンビュー・スイート(56 m²) イメージ



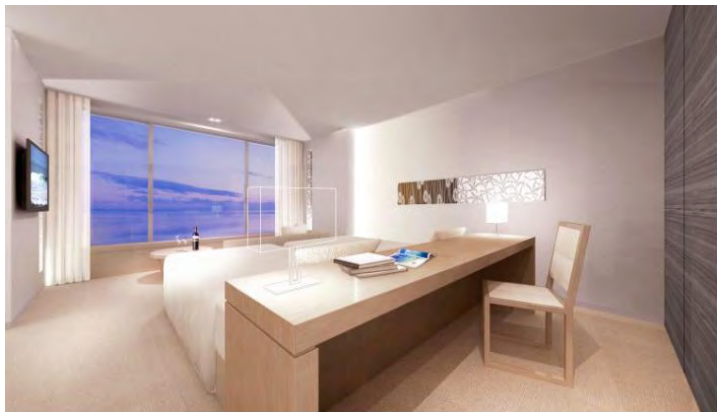
パールスパ イメージ

<リニューアルの主な特徴>

① “真珠の海” 鳥羽湾の絶景をよりお楽しみいただけるようプランニングした客室

四季や時間により表情の変化する“真珠の海” 鳥羽湾の美しい海や島並みなどの絶景を、より一層お楽しみいただける「オーシャンビュー・スイート (56㎡・15室)」と「ハーバービュー・ツイン (33㎡・24室)」が誕生します。

「オーシャンビュー・スイート」では、約7mのワイドフロントページからパノラマビューをお楽しみいただけるようプランニングするほか、「ハーバービュー・ツイン」では、デスク、ベッド、アームチェアを海に向かって配置します。



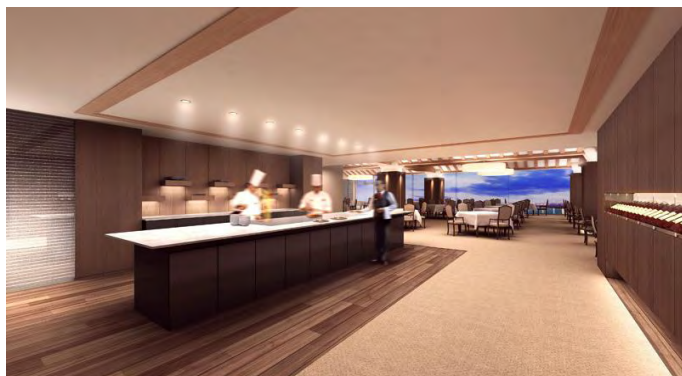
ハーバービュー・ツイン(33㎡) イメージ



ホテルからの鳥羽湾眺望

② お客様の前で調理する『シェフズカウンター』を配した“地産地消”の「メインダイニング」

四季の野菜、新鮮な魚介類を使った、鳥羽でしか食せないリゾートフレンチを提供するメインダイニング「シーホース」。国内外の数多くのVIPをおもてなししてきたメインダイニングに、シェフの調理過程を五感で感じられる『シェフズカウンター』を新たに設置し、総料理長自らが買い付ける魚介類や野菜など伊勢志摩の旬の食材をお客様の目の前で調理します。



『シェフズカウンター』イメージ



メインダイニング「シーホース」イメージ



料理イメージ

③ リゾート感あふれる「エントランスロビー」と「ライブラリー機能を備えたバー」

吹き抜け空間から鳥羽湾を望むエントランスロビーが、上質なリゾートホテル滞在への期待感を高めます。また、昼夜問わずホテル滞在を満喫できるライブラリー機能を備えたバーが誕生いたします。パノラマビューの窓から島々を行きかう船を眺めながら、まるで邸宅に招かれたような、ゆったりとした気分で読書とお酒をお楽しみいただけます。



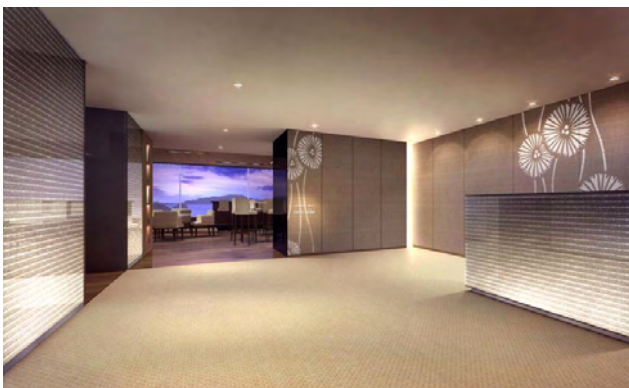
エントランスロビー イメージ



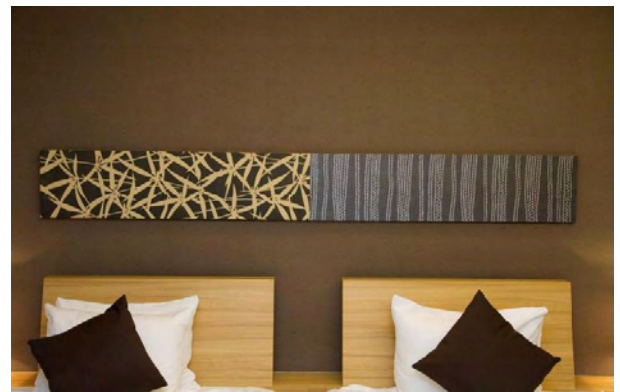
ライブラリー&バー イメージ

④ 三重県指定の伝統工芸「伊勢の型紙」の文様など、鳥羽ならではの空間デザイン

三重県指定の伝統工芸「伊勢の型紙」の文様をあしらったレストランエントランスや客室内のアート、家具など、鳥羽ならではの空間演出をいたします。



メインダイニングエントランス イメージ



客室内の「伊勢の型紙」のアート

⑤ ミキモトグループによるリゾートエリアにおける“日本初”の本格的な「真珠スパ」

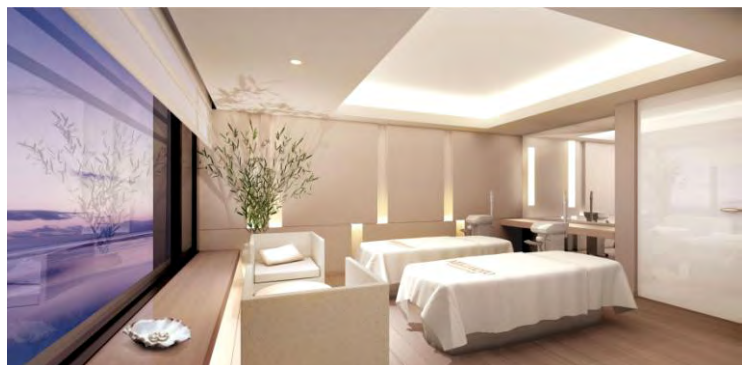
長年の間、真珠独特の輝きを科学的根拠に基づき美容に役立ててきた地元の名門ミキモトグループの「ミキモト コスメティックス」が、リゾートエリアにおける“日本初”の本格的な真珠スパ「PEARL SPA by MIKIMOTO COSMETICS」をオープンいたします。

スパルームは、鳥羽湾の絶景を一望のもとに、真珠成分を贅沢に使ったオールハンドトリートメントを受けることのできるリラクゼーションスペースです。

また、オーシャンウイングとハーバーウイングの全客室には「ミキモト コスメティックス」が当ホテルのために独自に開発したアメニティをご用意いたします。



パールスパ イメージ



■三井不動産リゾートグループは、北海道から沖縄県・八重山諸島まで、全国4カ所にてリゾート施設を展開しています（4施設 887室）。今後も、豊かな自然と地域特性を活かした食や温泉・スパ・自然体験・ゴルフなどの多彩なサービスメニューやアクティビティー、ホスピタリティの高いおもてなしにより、魅力あふれる滞在空間の提供に努めてまいります。

以 上

<添付資料> 「鳥羽国際ホテル」施設概要

所在地：〒517-0011 三重県鳥羽市鳥羽 1-23-1

交通：近鉄鳥羽駅から徒歩 10 分 タクシー3分 シャトルバスの運行あり

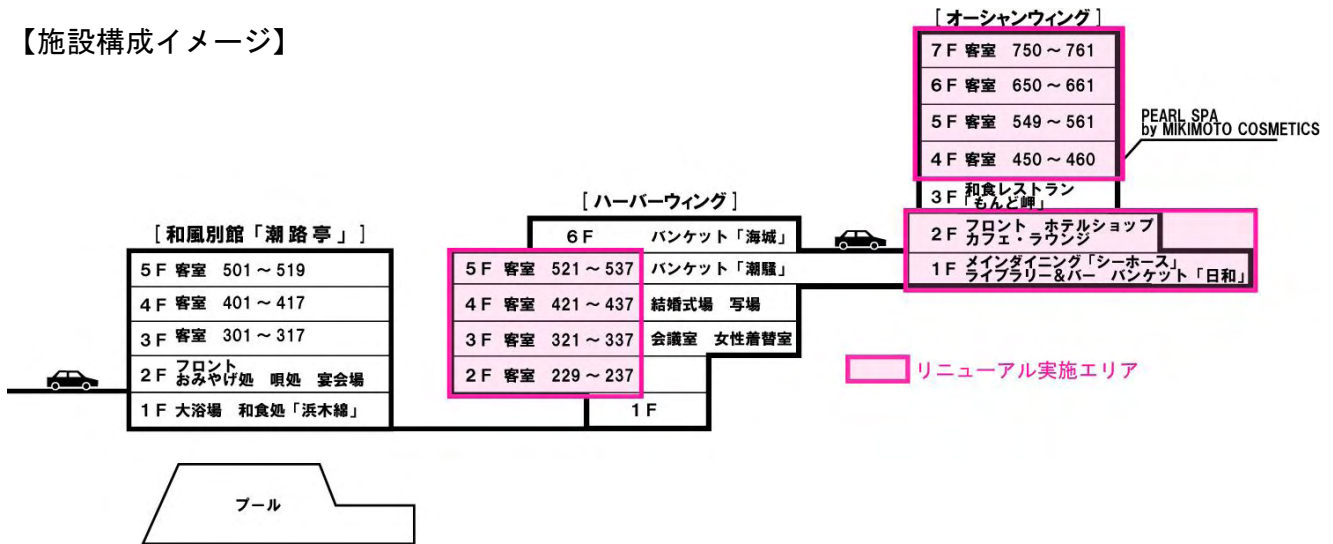
客室数：オーシャンウイング 48 室 ハーバーウイング 32 室 潮路亭 41 室

付帯施設：「メインダイニング シーホース」「和食レストラン もんど岬」「カフェ・ラウンジ」
 「ライブラリー&バー」「ホテルショップ」「ウエディングサロン」「バンケット海城」
 「バンケット潮騒」「バンケット日和」「会議室A・B・C」「チャペルTOBA」
 「神前式場」「着付室」「海上栈橋」

設計・監理：株式会社竹中工務店、株式会社フィールドフォー・デザインオフィス

施工：株式会社竹中工務店、株式会社 J. フロント建築

【施設構成イメージ】



* オーシャンウイング・・・旧本館、 ハーバーウイング・・・旧南館

【ホテル客室構成】

客室名	室数	料金(レギュラーシーズン)	
		平日	休前日
オーシャンビュー・インペリアル・スイート (56㎡)	1	52,500	73,500
オーシャンビュー・プレジデンシャル・スイート (56㎡)	1	36,750	52,500
オーシャンビュー・スイート (56㎡)	15	32,550	37,800
マウンテンビュー・スイート (56㎡)	18	26,250	31,500
ツイン&タタミ (56㎡)	11	26,250	31,500
オーシャンビュー・ツイン (28㎡)	2	18,900	24,150
ハーバービュー・ツイン (33㎡)	24	21,000	26,250
ハーバービュー・ツイン&タタミ (60㎡)	4	26,250	31,500
タタミルーム (66㎡)	4	26,250	29,400

室料 (1室2名様利用時) / 税込 単位：円

【地図】



【施設写真】



鳥羽国際ホテル 全景



オーシャンウイング3階
和食レストラン「もんど岬」



チャペルTOBA



潮路亭 外観



潮路亭 美鳥羽の湯

【三井不動産リゾート株式会社 会社概要】

所在地	東京都千代田区有楽町一丁目1番2号 日比谷三井ビル8階
設立	平成19年6月15日
代表取締役社長	澤 弘之
資本金	4億9000万円
保有施設	キロコ、鳥羽国際ホテル、合歓の郷、はいむるぶし

【株式会社鳥羽国際ホテル 会社概要】

所在地	三重県鳥羽市鳥羽1-23-1
設立	平成13年10月10日
代表取締役社長	天野 憲幸
資本金	5000万円
従業員数	114名
客室数	121室