

株主の皆様へ

2024年度中間報告書



さあ、街から未来をかえよう



TOP MESSAGE

代表取締役社長
植田 俊

業績について

当社グループは、本年4月に策定した新グループ長期経営方針「& INNOVATION 2030」において、2030年度前後における当社グループの「ありたい姿」を「産業デベロッパーとして社会の付加価値創出に貢献」することと位置付け、それを実現する事業戦略として「三本の道」を通じた成長の実現と、財務戦略として「成長・効率・還元」を三位一体で捉えた経営の推進に取り組んでおります。

「& INNOVATION 2030」の初年度である2024年度第2四半期の当社グループの業績は、売上高は前年同期比28億円の減収、営業利益は同比102億円の減益、経常利益は同比170億円の減益となりましたが、いずれも第2四半期（中間）としては、過去最高であった前年同期に次ぐ水準となりました。

グループ長期経営方針「& INNOVATION 2030」における新たな利益指標である「事業利益」は、前年同期の物件売却の反動等により同比117億円の減益となりましたが、国内住宅分譲事業や、ホテル・リゾート施設等の施設営業、リハウス（個人向け仲介事業）等が引き続き好調に推移しており、過去最高を見込む通期予想（売上高：26,000億円、事業利益：3,700億円、純利益※：2,350億円）の達成に向けて順調に進捗しています。

※親会社株主に帰属する当期純利益

株主還元について

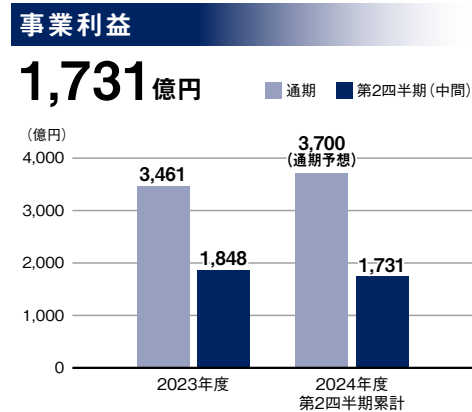
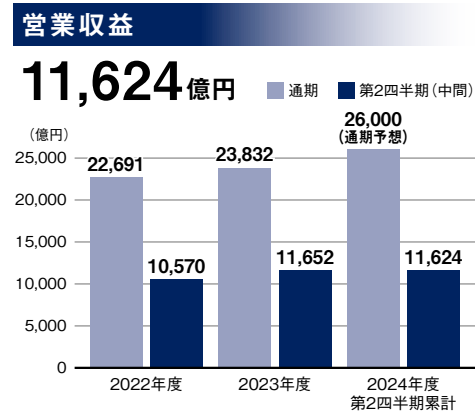
当社は、中長期的な視点で、利益の再投資を通じた株主価値向上を図るとともに、事業環境や業績、財務状況などを総合的に勘案したうえで、株主の皆様への利益還元を行っております。

利益還元につきましては、持続的な成長に基づく安定・継続的な還元姿勢が重要であるという認識のもと、今春、新たに策定した新グループ長期経営方針「& INNOVATION 2030」において、2024年度から2026年度の総還元性向※を「毎期50%以上」、配当性向を「毎期35%程度（累進配当）」に強化いたしました。

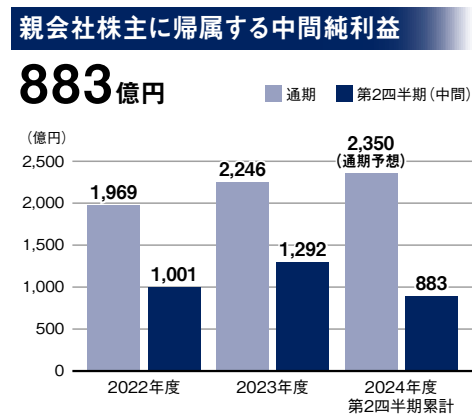
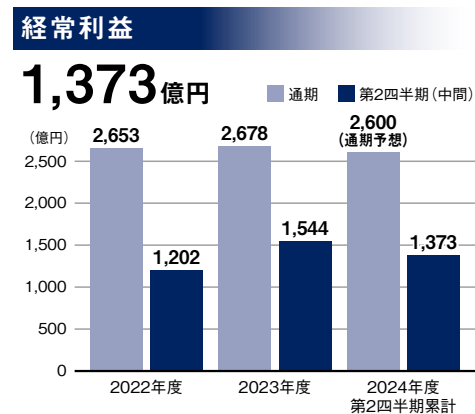
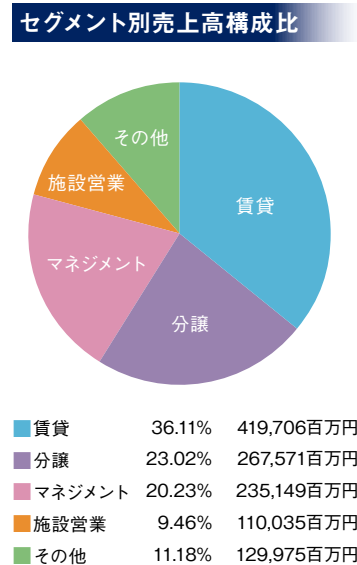
2024年度の1株当たりの配当予想は、期初公表どおり2円増配の年間配当30円（中間配当15円）としております。

※総還元性向＝（配当総額＋自己株式取得総額）／（親会社株主に帰属する当期純利益）

連結財務ハイライト



事業利益＝営業利益＋持分法投資損益（不動産分譲を目的とした関係会社株式売却損益を含む）＋固定資産売却損益



株式の状況（2024年9月30日）

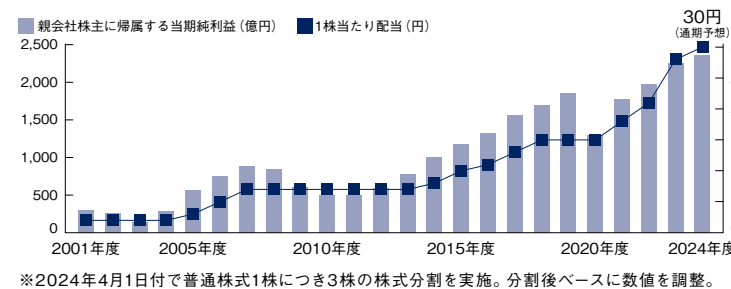
株式の状況

発行可能株式総数 9,870,000,000株
発行済株式総数 2,811,722,611株
株主数 113,940名

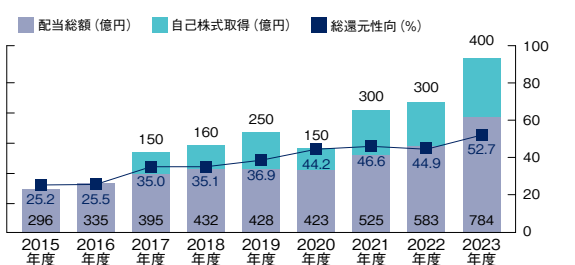
2024年度当社配当金

中間配当金 15円
期末配当金（予想） 15円

1株当たり配当額・親会社株主に帰属する当期純利益の推移



配当総額・自己株式取得額・総還元性向の推移



会社概要（2024年10月1日）

商号	三井不動産株式会社 Mitsui Fudosan Co., Ltd. 〒103-0022 東京都中央区日本橋室町二丁目1番1号 TEL. (03) 3246-3131（代表番号）	設立 資本金 従業員数 ホームページ	1941年7月15日 341,800,916,968円 2,105名（2024年9月30日現在） https://www.mitsui-fudosan.co.jp/
本社	関西		
支社	北海道・東北・千葉・横浜・中部・京都・中国・九州		
支店			

役員体制

取締役・監査役

代表取締役会長
菰田 正信

代表取締役社長
植田 俊

代表取締役
山本 隆志

取締役
鈴木 眞吾
徳田 誠
大澤 久
斎藤 裕
持丸 信彦

社外取締役
中山 恒博
伊東 信一郎
河合 江理子
引頭 麻実
日比野 隆司

常任監査役
浜本 涉
広川 義浩

社外監査役
中里 実
三田 万世
千葉 通子

執行役員

社長執行役員
植田 俊

副社長執行役員
山本 隆志

専務執行役員
海堀 安喜
鈴木 眞吾
徳田 誠

常務執行役員
川村 豊
富樫 烈
加藤 智康
山下 和則
大澤 久
藤岡 千春
斎藤 裕
持丸 信彦
若林 瑞穂
松藤 哲哉

執行役員
小野 雄吾
中村 健和
金谷 篤実
上田 二郎
崎山 隆央
宇都宮 幹子
篠塚 寛之
上松 大高
細田 恭祐
海藤 明子
中村 知勇
高波 英明
村田 忠浩

肥田 雅和
奥植 智彦

グループ執行役員

グループ上席執行役員

遠藤 靖（三井不動産リアルティ株式会社）
嘉村 徹（三井不動産レジデンシャル株式会社）
齋藤 宏樹（三井不動産投資顧問株式会社）
池田 明（三井ホーム株式会社）

グループ執行役員

世古 洋介（三井不動産レジデンシャルサービス株式会社）
大林 修（三井不動産商業マネジメント株式会社）
山田 貴夫（三井不動産レジデンシャル株式会社）
児玉 光博（三井不動産リアルティ株式会社）
青木 研（三井不動産レジデンシャル株式会社）
村上 弘（三井不動産ビルマネジメント株式会社）
蛭田 和行（三井不動産レジデンシャル株式会社）
野島 秀敏（三井ホーム株式会社）
江口 大二郎（三井不動産アジア株式会社）

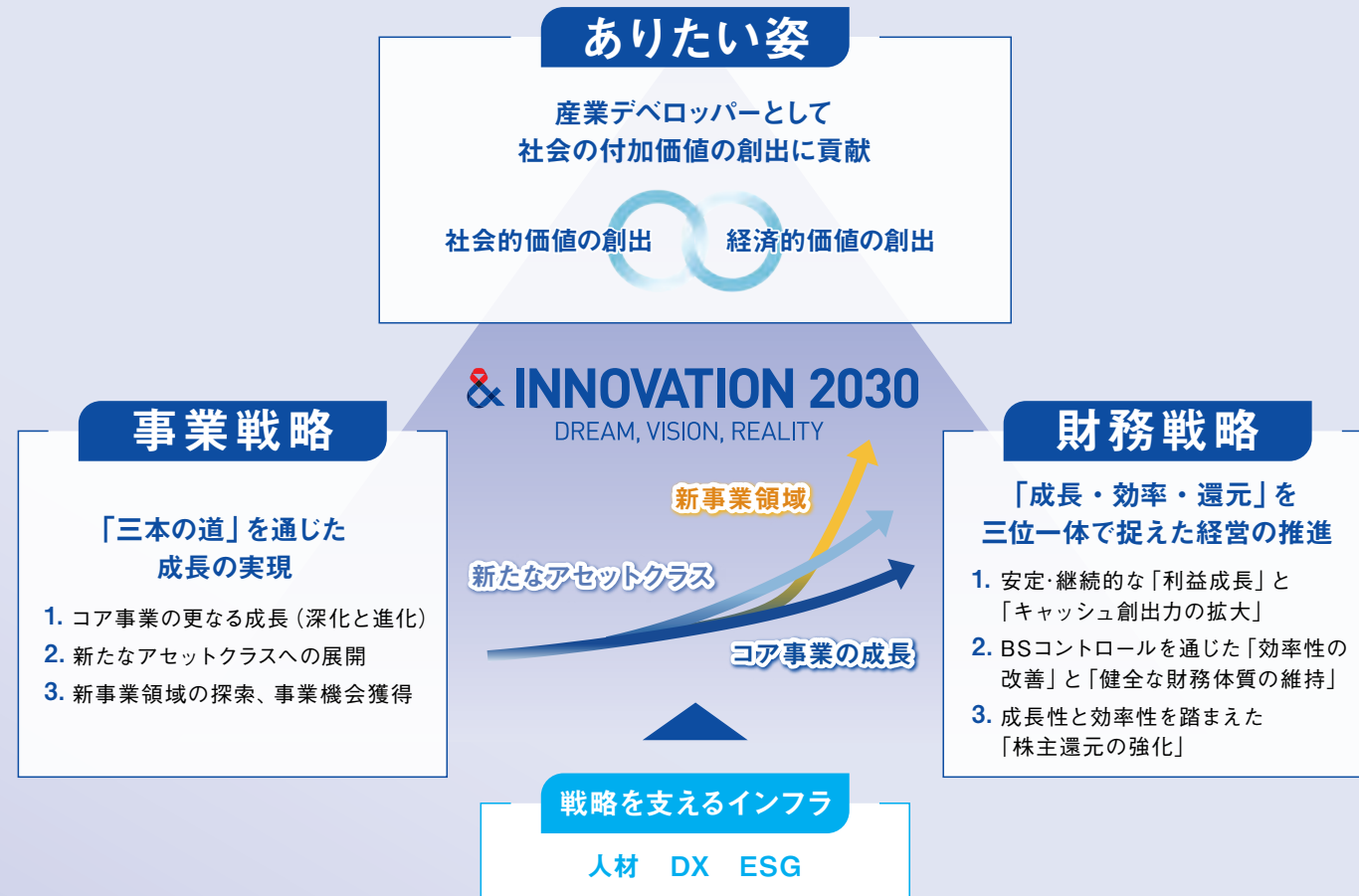
& INNOVATION 2030

新グループ長期経営方針「& INNOVATION 2030」をご紹介します。

& INNOVATION 2030の詳細はこちら
<https://www.mitsufudosan.co.jp/corporate/innovation2030/>



& INNOVATION 2030の骨格



ありたい姿

- ▶ 「産業デベロッパー」として、社会の付加価値の創出に貢献。
- ▶ 「社会的価値の創出」と「経済的価値の創出」は車の両輪。
- ▶ 「社会的価値の創出」が差別化・競争力の強化につながり、「経済的価値の創出」に結びつく。そして、創出された経済的価値を、更に大きな社会的価値の創出につなげていく。

社会的価値の創出

- 世界のイノベーション・産業発展への貢献
- 感動体験の創出
- 社会課題の解決

経済的価値の創出

- 持続的成長および資本コストを上回る効率性の実現
- 株主への安定・継続的な「利益還元」と「1株あたり価値の向上」

事業戦略「三本の道」

事業戦略として、①「コア事業の更なる成長」、②不動産領域における「新たなアセットクラスへの展開」、③不動産領域を超えた「新事業領域の探索、事業機会獲得」の、「三本の道」を設定いたしました。コア事業およびその周辺領域での成長を進め、既存の不動産領域にとどまらず、新事業領域でのビジネス機会の獲得を目指すという両利きの経営を実践してまいります。

1 コア事業の更なる成長（深化と進化）

これまでの当社グループの価値創造を支えてきた「コア事業」の更なる成長（深化と進化）を実現。



ミッションロック (アメリカ)



50ハドソンヤード/ 55ハドソンヤード (アメリカ)



日本橋室町エリア

2 新たなアセットクラスへの展開

時代の変化を捉え、顧客に対する価値創造を深化。コア事業で培った強み・ノウハウを活かした「新たなアセットクラス」への展開を加速。



LaLa arena TOKYO-BAY



三井リンクラボ新木場2



スポーツ・エンターテインメントを通じた「感動体験」の創出

3 新事業領域の探索、事業機会獲得

当社グループの将来の更なる成長実現のため、「新事業領域の探索、事業機会獲得」に取り組む。



宇宙探査 ※イメージ写真



エネルギー ※イメージ写真



モビリティ ※イメージ写真

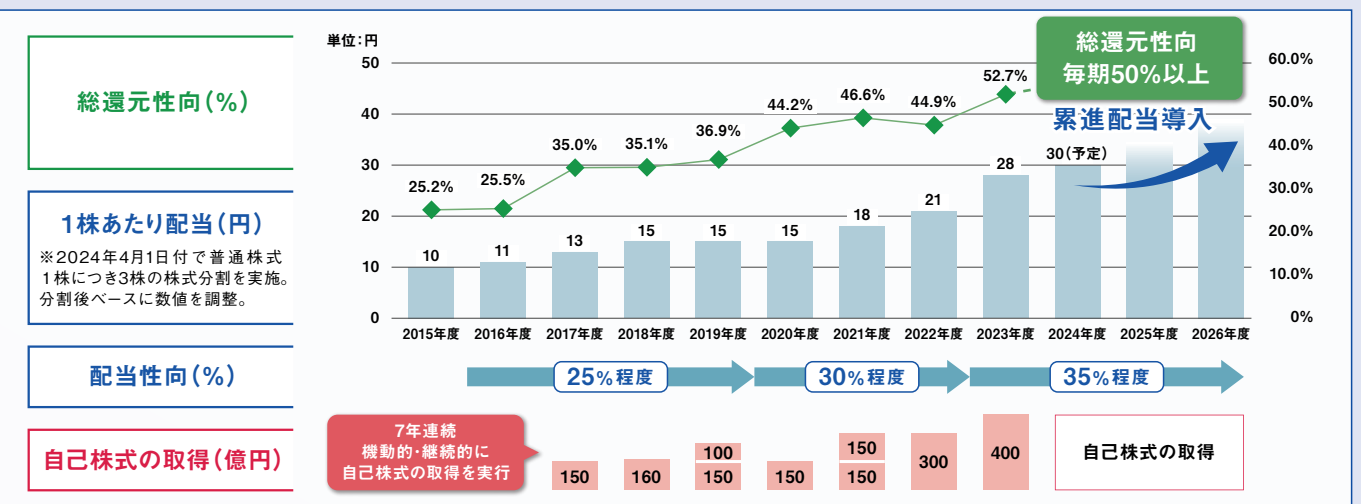
株主還元の強化

株主還元については、持続的な成長に基づく安定・継続的な還元姿勢が重要であるとの認識のもと、2026年度までの株主還元方針を「総還元性向を毎期50%以上」、「配当性向を毎期35%程度（累進配当）」とし、株主還元を強化することといたしました。

総還元性向 毎期 **50%以上**

配当性向 毎期 **35%程度**、
累進配当導入

機動的・継続的な自己株式の取得



特集 1 神宮外苑地区まちづくり

神宮外苑を、未来につないでいく。



※画像は2023年4月時点の完成予想イメージであり、2024年9月に公表した計画変更は反映されておりません。

Green みどりの継承と創造

4列のいちよう並木は伐採せず保全し、聖徳記念絵画館を臨む見通しの良い美しい景色を後世に継承

みどりの割合：25% → **30%**に増加^{※1}

一部計画の見直しにより、

樹木の本数：1,904本 → **2,304本**に^{※2}（見直し前1,998本）

※1：航空写真をもとに、樹木の投影面積/地区整備区域内の宅地面積の合計によって算出しており、投影面積は宅地内の部分のみ算定に加えております。

※2：樹高3m以上の樹木本数です。



樹木の更なる保全と新たなみどりを創る取り組み

2023年9月に東京都から要請を受け、施設計画の工夫や樹木の調査結果を踏まえた計画の見直しを行ないました。計画の見直しの主なポイントは以下となります。

1 再開発後の樹木本数の増加

●完成後の樹木の本数が、1,904本⇒2,304本と更に増加（見直し前：1,998本）

2 新野球場棟のセットバック幅の拡大

●いちよう並木から新野球場までの距離が約8m⇒約18.3mに広がり、いちようの生育にとってより良い環境に

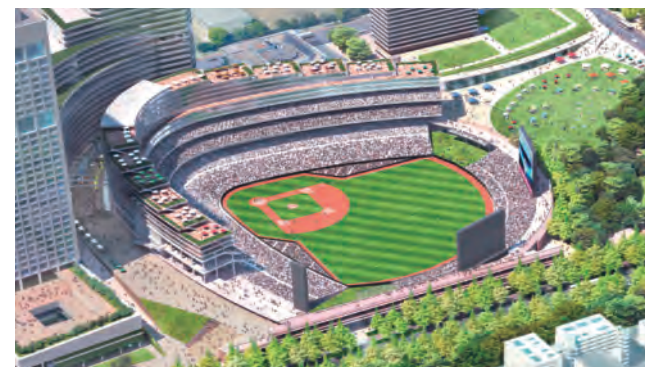
公式ウェブサイトにて、見直し案についての詳細や、計画の概要など各種情報発信を行なっておりますのでぜひご覧ください。

詳細はHPをご確認ください。



Sports 生まれ変わるスポーツ施設

老朽化したスポーツ施設（神宮球場：築98年、秩父宮ラグビー場：完成から77年）の段階的建替えにより、世界に誇れるスポーツクラスターを形成



Open Space オープンスペース

みどりやオープンスペースを拡大することで、こどもからお年寄りまで多くの人が利用でき、憩いの場となる広場空間を整備

●オープンスペースの割合を約21%から約**44%**へ拡張 ●大規模災害時の広域避難場所として地域の防災性の向上に寄与



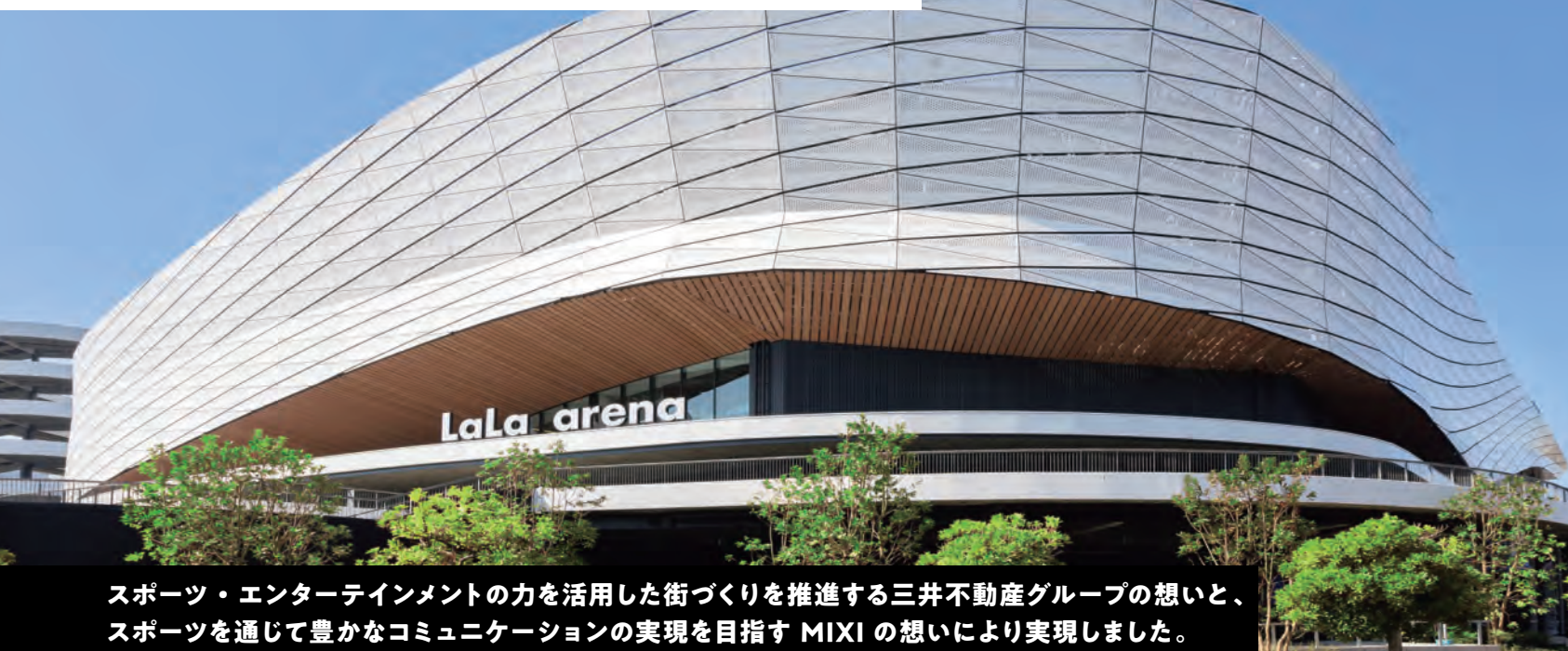
明治神宮外苑の役割



- 明治神宮は、社や豊かな森のある「内苑」と本計画地を含む「外苑」からなり、それぞれが異なる役割を担っています。
- 人々の憩いの場として開かれた外苑は、みどりやスポーツに親しむことのできる場所として、時代に合わせて変化してきました。
- 内苑の社や森、外苑のみどりは、外苑の諸施設の収益によって支え100年にわたり維持してきました。次の100年に向けた再整備により、内苑・外苑を将来にわたって護持していくことが可能となります。

特集 2 LaLa arena TOKYO-BAY

収容客数1万人規模の大型多目的アリーナが、
南船橋エリアに2024年4月に誕生



スポーツ・エンターテインメントの力を活用した街づくりを推進する三井不動産グループの想いと、
スポーツを通じて豊かなコミュニケーションの実現を目指す MIXI の想いにより実現しました。

「LaLa arena TOKYO-BAY」外観

Point 1 躍動感を感じさせるデザイン



外観

ららぽーととポート（港）と千葉ジェッツのチーム由来でもあるジェット機を
デザインリソースとし、躍動感を感じさせるデザインに仕上げました。アリーナ
空間はアーティストや
スポーツ選手と客席の
距離が近く感じられ
ることを目指し、すり鉢
型のポウルデザインを
採用しました。



アリーナ空間

Point 2 VIPエリアで優雅かつ熱狂溢れる観戦体験を

VIP専用のエントランスからスムーズに入退場いただけるほか、食事を楽しみながら観戦・鑑賞も可能な「VIP ROOM」「VIP BOX」、大人数で
楽しめるスタンド席「Balcony」、イベントの前後も楽しんでもいただけるラウンジ空間「VIP LOUNGE」「BOOSTER SQUARE」を3階に設けています。



VIPエリア

Point 3 2024-25シーズンより 千葉ジェッツがホームアリーナとして利用

千葉ジェッツは、B.LEAGUE 1部所属のプロバスケットボールチームです。2024-25シーズンより本アリーナをホームアリーナとして
利用しており、床面や天井面に千葉ジェッツのロゴがあしらわれ、千葉ジェッツのホームアリーナならではの仕様になっています。



場内の様子

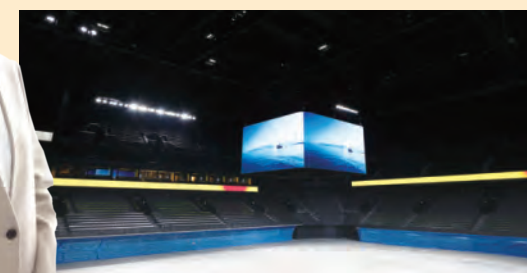


ロッカールーム

担当者Message

スポーツ・
エンターテインメント
事業部

大澤さん



アリーナ空間

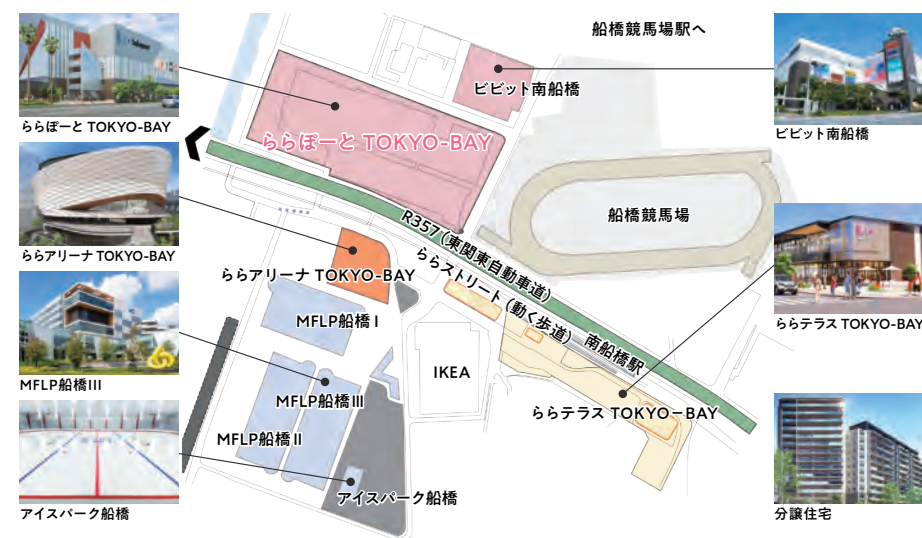


音楽コンサート開催時 CG イメージパース

三井不動産 南船橋エリアにおけるミクストユースの街づくり

当社は南船橋エリアにおいて、「三井ショッピングパーク ららぽーとTOKYO-BAY」をはじめ
とした商業施設や屋内型スケー
トリック、住宅、物流施設など
様々な事業を通じ、ミクスト
ユースの街づくりを進めてま
いりました。

2023年秋に開業した「三井
ショッピングパーク ららテラス
TOKYO-BAY」や、「LaLa arena
TOKYO-BAY」の誕生を機に、
今後も更にエリア全体の魅力を
高めてまいります。





築地地区まちづくり事業



八重洲二丁目中地区第一種市街地再開発事業



三井アウトレットパーク マリンピア神戸



MFLP・LOGIFRONT 東京板橋



三井ガーデンホテル京都三条プレミアム



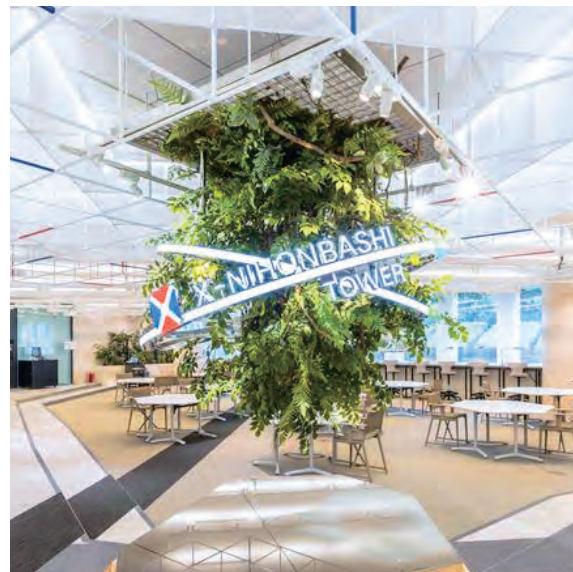
「(仮称)55 Pitt Street」(オーストラリア・シドニー)



パークウェルステイト西麻布



三井リンクラボ中之島



X-NIHONBASHI TOWER(クロスニホンバシ・タワー)

TOPICS

11

築地地区まちづくり事業
2024年4月事業予定者に選定

12

八重洲二丁目中地区第一種市街地再開発事業
2024年8月着工

13

三井アウトレットパーク マリンピア神戸
2024年11月全面建替えのうえオープン

14

MFLP・LOGIFRONT 東京板橋
2024年9月竣工

15

三井ガーデンホテル京都三条プレミアム
2024年7月開業

16

三井ガーデンホテル銀座築地
2024年9月開業

17

三井アウトレットパーク 台湾林口 II館
2024年11月オープン

18

「(仮称)55 Pitt Street」(オーストラリア・シドニー)
2024年7月参画決定 2027年竣工予定

19

パークウェルステイト西麻布
2024年10月開業

20

パークウェルステイト幕張ベイパーク
2024年9月開業

21

三井リンクラボ中之島
2024年6月オープン

22

東北大学サイエンスパーク構想
2024年4月本格始動

宇宙ビジネス拠点 X-NIHONBASHI TOWER(クロスニホンバシ・タワー)
2025年1月拠点拡張予定

大規模まちづくり

築地地区まちづくり事業

2024年4月事業予定者に選定

詳しい情報はコチラ



「築地地区まちづくり事業」全体鳥瞰図 イメージパース（東京都中央区）

水都東京を再生し、都民から愛され
世界中の人々が集まる築地へ

POINT1

「マルチスタジアム（約5万人収容）」を中心とし、健康長寿社会に向けた「ウェルネスイノベーション」「食・体験・にぎわい」「迎賓・ホスピタリティ」の3つの主要機能を導入。



マルチスタジアム（バスケットボール）イメージパース

POINT2

こどもからお年寄りまで多くの人が集い、寛ぎ、様々なアクティビティを楽しめる空間を整備。



オープンスペース イメージパース

ビル

八重洲二丁目中地区第一種市街地再開発事業

2024年8月着工

詳しい情報はコチラ



「八重洲二丁目中地区第一種市街地再開発事業」イメージパース（東京都中央区）



商業施設地下1階 通路 イメージパース



屋外広場 イメージパース

都心最大級「東京駅前3地区再開発※」の集大成
ミクストユース型プロジェクトが始動

POINT1

オフィス、商業施設に加え、サービスアパートメント、インターナショナルスクール、劇場、バスターミナルが集積。



商業施設地下1階 通路 イメージパース

POINT2

「東京ミッドタウン八重洲」「八重洲地下街」「京橋エドグラン」と地下通路で接続し、東京駅前・京橋エリアの回遊性が向上。



配置図

※「東京駅前八重洲一丁目東地区」「東京ミッドタウン八重洲」「八重洲二丁目中地区（本地区）」の3つの第一種市街地再開発事業を指します。

※掲載のパースは、計画時点の完成予想イメージであり変更の可能性がございます（2023年8月時点）。

三井アウトレットパーク マリンピア神戸

2024年11月全面建替えのうえオープン

詳しい情報はコチラ



「三井アウトレットパーク マリンピア神戸」外観（兵庫県神戸市）

新たに誕生した「LAGOON COMMUNITY PARK」を中心に
時間消費型のリゾートアウトレットへ

POINT1

マリンスポーツやドッグラン、アスレチック、BBQなど
非日常空間を楽しむ「LAGOON COMMUNITY
PARK」が誕生。

POINT2

関西アウトレット初出店20店舗含む計145店舗が集結。
屋内型モールへ新し、フードコート・フードマルシェを
新設。

担当者コメント

水辺空間のなかで、リゾートのような非
日常感を味わいながらショッピングでき
ます。



BBQエリア イメージパース



「LAGOON COMMUNITY PARK」イメージパース

MFLP・LOGIFRONT 東京板橋

2024年9月竣工

詳しい情報はコチラ



「MFLP・LOGIFRONT 東京板橋」外観（東京都板橋区）

都内最大の街づくり型物流施設

POINT1

23区内の希少な立地を活かし、拠点集約や都心部への
配送など、多様化する顧客ニーズに対応し、物流業界の
課題解決に貢献。

POINT2

災害時は防災拠点となり、日常と非常時両方の局面で
役立つ施設で地域に寄り添い、暮らしをサポート。

担当者コメント

敷地内に東京都初の物流施設併設型ドローン実証実験の場「板橋ドロー
ンフィールド」を開設し、会員制コミュニティの運営を開始しました。
「場」と「コミュニティ」の提供を通じて、ドローン産業の発展を支援
していきます。



ドローン配送実験 イメージ



ドローンネットフィールド



板橋区災害時配送ステーション イメージ

三井ガーデンホテル京都三条プレミア

2024年7月開業

詳しい情報はコチラ



「三井ガーデンホテル京都三条プレミア」外観（京都府京都市）

京都エリア初のプレミアシリーズが
京都観光の拠点として最適な立地である三条通にオープン

POINT1

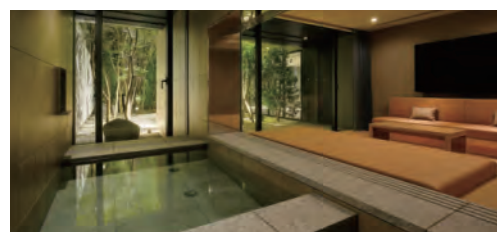
「二条城」や「錦市場」など、京都を代表する人気観光スポットや繁華街へのアクセスに優れた立地に誕生。

POINT2

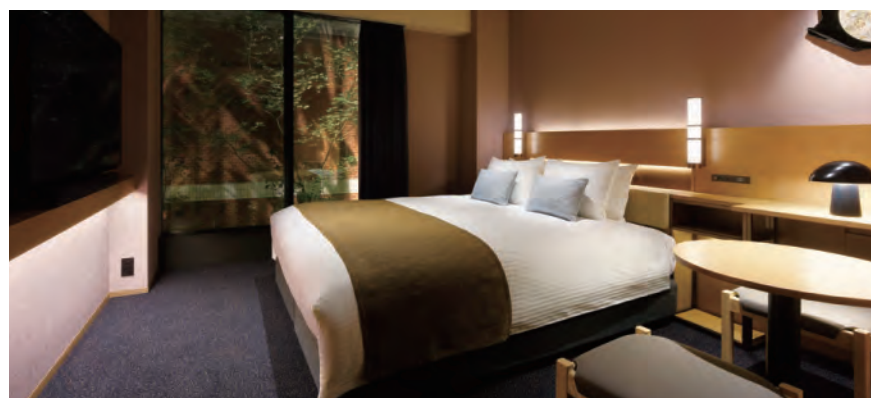
客室は平均面積30㎡超の広々とした構成。スイートルームや、洗濯機・ワークデスクを備えた客室も設け、様々な宿泊ニーズに対応。

担当者コメント

三井ガーデンホテルズとして初となる、完全予約制のプライベートバス（水着でのご利用も可能）を設置しております。



プライベートバス

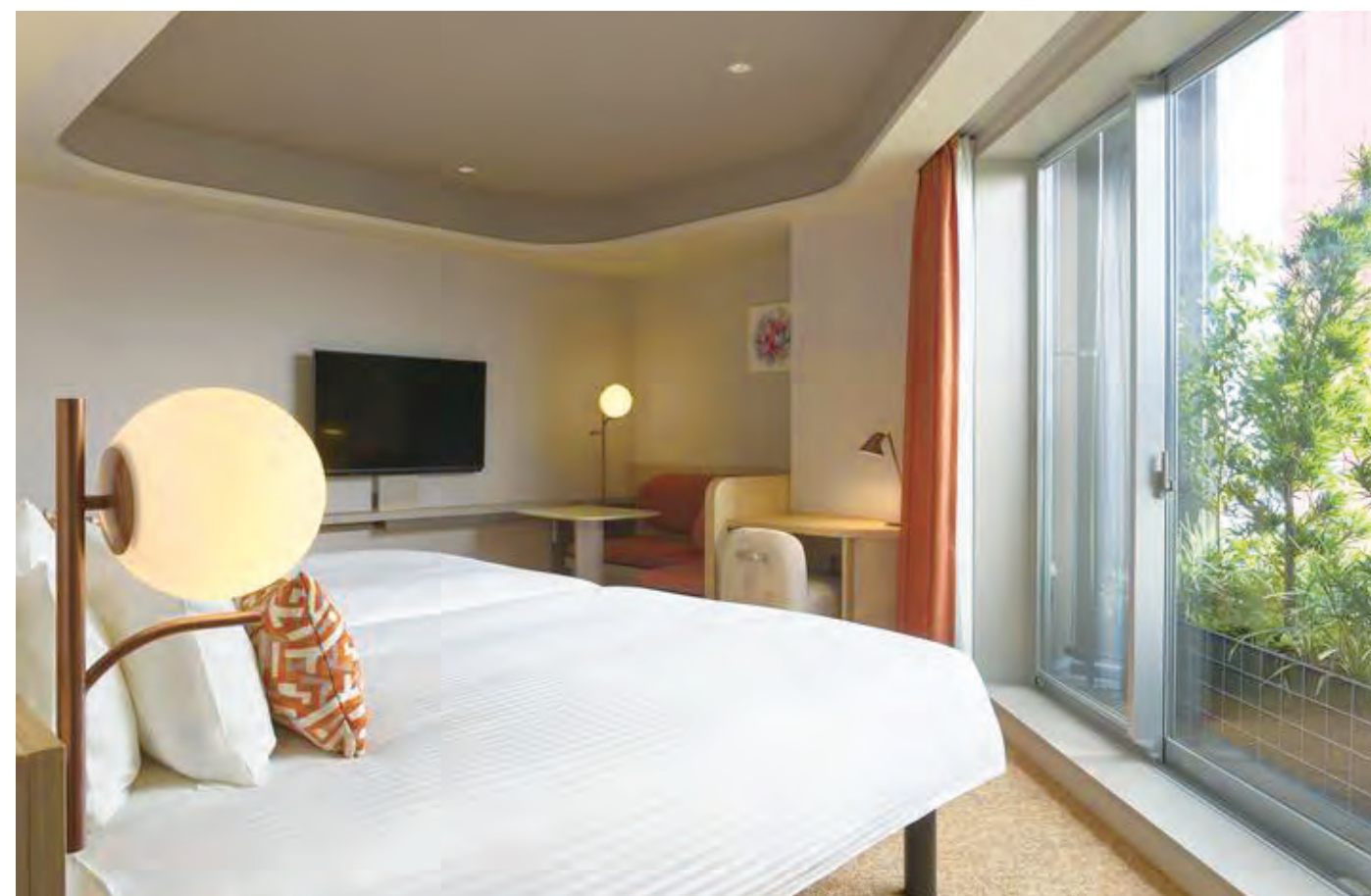


スーペリアクイーン

三井ガーデンホテル銀座築地

2024年9月開業

詳しい情報はコチラ



「三井ガーデンホテル銀座築地」客室（東京都中央区）

銀座・築地エリアに立地、国内外客の快適な宿泊をサポート

POINT1

三井不動産グループが保有する森林の間伐材を使用しており、緑溢れるナチュラルな空間を創造。バイオマス素材のアメニティも採用しており環境へ配慮。

POINT2

三井ガーデンホテルズとして初めて全室に洗濯乾燥機・電子レンジ・冷凍冷蔵庫を完備し、多様な目的での滞在に対応。



ロビー



洗濯乾燥機・電子レンジ・冷凍冷蔵庫

三井アウトレットパーク 台湾林口 II 館

2024年11月オープン

詳しい情報はコチラ



「三井アウトレットパーク 台湾林口 II 館」外観 (台湾新北市)

台湾三井不動産初のアウトレットと日常使いの
ショッピングモールの2業態複合型商業施設へと進化

POINT1

約100店舗が新たに店出し、約300店舗（I期+II期）にスケールアップ。日本・台湾の多様な人気グルメを堪能できるフードコートも誕生。



フードコート

POINT2

スポーツ・エンターテインメントなどのイベント開催も可能なアーチ型吹き抜け空間や、来街者が憩える広場を設置。



中央アーチ広場

「(仮称)55 Pitt Street」(オーストラリア・シドニー)

2024年7月参画決定 2027年竣工予定

詳しい情報はコチラ



「(仮称) 55 Pitt Street」イメージパース (オーストラリア・シドニー)



低層階カフェ&レストラン イメージパース



シドニーCBDエリア イメージパース

当社初となるオーストラリアでのオフィス事業
シドニーの中心地に位置し、同エリア最大規模

POINT1

大手金融・保険・弁護士事務所や会計事務所などの集積が進んでおり、ワーカーにとって魅力が増していくシドニービジネス中心区域（CBD）でのオフィス事業。



ルーフトップバー&レストラン イメージパース

POINT2

オーストラリアにおけるサステナビリティ最高グレード取得見込みのプレミアムグレードオフィス。



開閉可能な構成のファサード イメージパース

パークウェルステイト西麻布

2024年10月開業

詳しい情報はコチラ



「パークウェルステイト西麻布」外観（東京都港区）

三井のシニアレジデンスにおける
都心初・シリーズ最高峰のフラッグシップ

POINT1

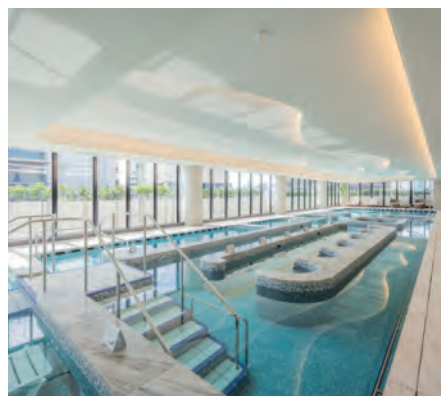
周辺の街並みと調和がとれた品格ある外観デザインや、美しい水景と自然豊かなプライベートガーデンにより、都心に新たな風景を創出。

POINT2

帝国ホテルが提供するダイニングサービス、スパ・フィットネスフロア、業界初となる顔認証システムなど、シリーズ最高峰に相応しい商品企画とサービス。



外観



ウェルネスプール



スカイダイニング

パークウェルステイト幕張ベイパーク

2024年9月開業

詳しい情報はコチラ



「パークウェルステイト幕張ベイパーク」外観（千葉県千葉市）

パークウェルステイトシリーズ史上最大規模のレジデンス

POINT1

中庭や屋上庭園でも豊かな水と緑を満喫でき、開放感あふれる環境と自然を活かした健やかな暮らしを提供。

POINT2

シリーズ最大の2,100冊以上の蔵書数を誇るライブラリーやペットと一緒に食事ができるテラスなど、お一人おひとりに充実した時間を提供。



中庭



ガーデンテラス



ライブラリー

三井リンクラボ中之島

2024年6月オープン

詳しい情報はコチラ



「三井リンクラボ中之島」総合受付・ラウンジ（大阪府大阪市）

最先端の未来医療産業化拠点で
オープンイノベーション創出に貢献

POINT1

賃貸ウェットラボ^{※1}区画、実験機器シェア型のウェットラボ「シェアラボ」、オフィス区画等を整備。



シェアラボ 一般実験室

POINT2

オープンデスクやコワーキングスペース、入居テナントとLINK-J^{※2}会員が無料で利用できる「LINK-J コミュニケーションラウンジ」等を設け、入居テナントの活発なコミュニケーションを促進。



LINK-J コミュニケーションラウンジ

東北大学サイエンスパーク構想

2024年4月本格始動

詳しい情報はコチラ



サイエンスパークゾーン イメージパース

「東北大学サイエンスパーク構想」

東北大学が有する人材・設備・制度等を広く社会に対して提供することで、産学連携により最先端の技術を社会実装させ、イノベーションを生み出し、社会課題解決と新産業創造を目指す構想。



東北大学 総長 富永健二（左）
三井不動産株式会社 代表取締役社長 植田俊（右）

東北大学と協働し、社会課題解決と新産業創造を目指す「共創の場」の構築へ

POINT1

東北大学と長期に渡るパートナーシップを締結。当社が培ってきた産学連携や新産業創造に関する知見を活用し、世界中から優秀な研究者や企業が集結する「共創の場」を東北大学と共に具体化。

POINT2

産学官の共創により「イノベーション」を生み出すコミュニティ（MICHINOOKコミュニティ）を東北大学と共に形成・運営。

宇宙ビジネス拠点

X-NIHONBASHI TOWER（クロスニホンバシ・タワー）

2025年1月拠点拡張予定

詳しい情報はコチラ



「X-NIHONBASHI TOWER」(東京都中央区)

日本橋の宇宙ビジネス拠点を拡張
JAXAが入居し、総額1兆円規模の「宇宙戦略基金」を運営

POINT1

コアテナントとしてJAXAが入居し、民間事業者、大学、国立研究開発法人等に対し10年間で総額1兆円規模の支援を行なう「宇宙戦略基金」に係る業務を実施。

POINT2


拡張する新フロアには、「宇宙戦略基金」ならびに宇宙に関連するVC・CVC等の資金供給プレイヤーと、民間事業者等との連携・共創を促進するためのラウンジスペースを開設。

当社グループ ホテルのご案内

世界に誇るラグジュアリーホテル

「HOTEL THE MITSUI KYOTO」と「ハレクラニ沖縄」は、“フォーブス・トラベルガイド”において、ホテルの施設内容はもとより、高いホスピタリティに加え、新しい衛生基準やSDGs、ITテクノロジーなどの新しい取り組みも評価され、3年連続で最高評価5つ星を獲得いたしました。両ホテルを運営する三井不動産リゾートマネジメントは、国内で2つの5つ星ホテルの運営会社です。

三井不動産グループのフラッグシップとなる最高級ホテルとともに、世界のラグジュアリーブランドと事業を展開しています。





地域の特色を活かした自然を満喫できるリゾート

地元ならではの食材・きめ細やかなサービスを備えた高品質なリゾートホテルを展開しています。



鳥羽国際ホテル

真珠の海に抱かれるリゾート


開館以降、日本の皇室をはじめ国内外の賓客をお迎えし「伊勢志摩の迎賓館」として歴史を積み重ね、このたび開業60周年という節目を迎えました。エントランスフロアや客室などのリニューアルを行い、これまで以上に魅力的な滞在体験とホスピタリティあふれるおもてなしを提供いたします。






すべてのお客さまにやすらぎを提供する
宿泊主体型ホテル

五感を満たすやすらぎを、訪れるすべてのお客さまに。
三井不動産グループのお届けする3つのホテルブランドです。




ザ セレスティンホテルズ

その土地ならではの体験を、自分に帰れるような場所で。かけがえのない居心地の良さをかなえるために、お客さま一人ひとりに寄り添ったおもてなしでお迎えいたします。



三井ガーデンホテルズ

国内外に30余りの施設を展開。全国各地の地域性を大切に個性豊かなデザインで、ビジネスユースだけでなく、レジャー、リトリート、リフレッシュ、長期滞在等様々なシチュエーションでお楽しみいただけます。



sequence


自由な時間を拡張するライフスタイルホテル。“やさしいつながり”という概念のもと「SMART」「OPEN」「CULTURE」をコンセプトに、特別な空間と体験を通して“自由な時間と過ごし方”を提供します。



ホテル ザ セレスティン京都祇園

京の文化や美意識を愛する方に愛される。そんなホテルでありたい。

京都・祇園、八坂通り。京の暮らしが垣間見える閑静な場所に目指したのは京を知り尽くした方がたどり着くホテル。「自然の尺度・察する美学」を建築コンセプトに「場の距離感」をデザインすることにより、京の文化に溶け込む体験価値を提供いたします。




詳細はこちらから



三井ガーデンホテル横浜みなとみらいプレミア

みなとみらいの上空に浮かぶアーバンリゾート

みなとみらいの上空に停泊したホテルをイメージし、クルーザーの持つ曲線や素材感をモチーフにしたデザインとなっています。ホテルの1階エントランスを“深海”に見立て、ロビーは“船舶デッキ”、客室を“キャビン”として設計。スカイプールやレストラン、サロンなど、多彩な施設が集積しています。



詳細はこちらから



sequence MIYASHITA PARK

PARK MIND 誰もが、こころよく、やさしくなれる場所

公園からシームレスにつながるロビーラウンジ。「感性にあふれた、東京の部屋」をテーマに、本物の質にこだわった家具や備品を揃えながら、渋谷の眺望が堪能できる魅力的な客室、渋谷を大パノラマで一望できるルーフトップバー等、開放感あふれる空間を提供いたします。



詳細はこちらから

株主優待制度に関するご案内

当社商業施設等をご利用いただくことを通じて当社事業へのご理解を深めていただくことにより、より多くの皆様に長期にわたって当社株式を所有いただくために、当社は株主優待制度を導入いたしました。

詳細はHPをご確認ください。



100株ごとに

優待内容
(通常進呈ポイント)

三井ショッピングパークポイント
1,000ポイント(1,000円相当)進呈!

優待基準日の所有株式数に応じて、三井ショッピングパークポイントを進呈します。

※株式数は2024年4月1日の株式分割実施後の数量 ※上限12,000ポイント

2025年7月頃に対象者へポイント受領のお手続きについてご案内!

※対象株主様および保有期間条件についてはHPをご確認ください。 ※次年度以降も、以後毎年3月末を優待基準日とする予定です。

長期保有者
優待制度

長期保有者は追加ポイント進呈!

通常進呈ポイントに加えて、当社の株式を長期間保有いただいた方に対し、優待基準日の所有株式数に応じて、追加ポイントを進呈いたします。

対象者	追加進呈ポイント
3回連続(3年連続)で通常進呈ポイント受領要件を満たした株主様	100株ごとに1,000ポイント(上限12,000ポイント)
5回連続(5年連続)で通常進呈ポイント受領要件を満たした株主様	100株ごとに2,000ポイント(上限24,000ポイント)

▶例: 2024年9月末以前に当社株式100株(分割後)を取得し、5年以上継続保有いただいた場合

	2024年9月末	2025年3月末	2026年3月末	2027年3月末	2028年3月末	2029年3月末	2030年3月末
保有開始		1 1,000pt	2 1,000pt	3 2,000pt	4 1,000pt	5 3,000pt	6 1,000pt
				1,000pt+追加1,000pt		1,000pt+追加2,000pt	

ポイント対象施設 三井の施設は全国各地にあります! あなたの住んでいる町でもつかえるかも!

対象施設の詳細はHPをご確認ください。



三井ショッピングパークポイントのハッピー

三井ショッピングパークポイントカードを持っているとハッピーなことがたくさんあります。日常から非日常まで、多様な場面であらゆるハッピーを皆様にお届けいたします!

ららぽーと
での日常が
ハッピー

日常のお買い物でポイントがお得に使えます! 気になっていたあの商品もポイントでお得に購入できてハッピー!

対象施設: ららぽーと (TOKYO-BAY、豊洲、立川立飛、柏の葉、横浜、海老名、湘南平塚、新三郷、富士見、磐田、沼津、名古屋みなとアクルス、愛知東郷、甲子園、和泉、EXPOCITY、門真、堺、福岡)



ららぽーと磐田

三井ショッピングパークポイントとは

三井アウトレットパークなどの対象施設や三井ショッピングパーク公式通販サイト「&mall」などでたまる、つかえる、便利なポイントです。

詳細はHPをご確認ください。



1ポイント1円相当でご利用いただけます!
お買い上げ金額100円(税抜)につき1ポイント、クレジット機能付きポイントカードなら2ポイントたまります!



クレジット機能なし
MSP CARD

100円(税抜)につき
1ポイント



クレジット機能付き
MSP CARD

(クレジット払い)
100円(税抜)につき
2ポイント

施設内のお買い物でポイントがたまる、つかえる!



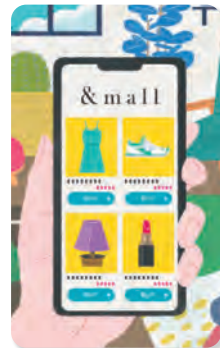
ららぽーと TOKYO-BAY

お買い物に疲れたらカフェやフードコートへGO! もちろんポイントはたまって、つかえます!

&mallでお家でも
ハッピー

&mallのご利用で、お家でもお得にお買い物できてハッピー! 店頭で気になっていたあの商品が、&mallで購入すればお家に届けてもらうことができます!

Mitsui Shopping Park
& mall



メンバーズページに新規登録いただくと1000円OFFクーポンをプレゼント! もっとお得に!

アウトレット
でおしゃれにお得に
ハッピー

アウトレットでのポイント利用でいつもよりワンランク上のお買い物も! お得におしゃれを楽しんでハッピー!

対象施設: 札幌北広島、仙台港、入間、幕張、木更津、多摩南大沢、横浜ベイサイド、北陸小矢部、ジャズドリーム長島、滋賀竜王、大阪門真、マリニピア神戸(2024/11/26 GRAND OPEN)、倉敷



三井アウトレットパーク
マリニピア神戸

三井アウトレットパーク マリニピア神戸は2024年11月26日にグランドオープン! ショッピングからアクティビティまで楽しめます!

木を植え、 森を育てることも、 街づくりの 大切な一部なんですね。

三井不動産グループは北海道で約5,000ヘクタールの森林を保有、管理しています。
その大きさは東京ドーム約1,063個分。
この森が吸収するCO2は年間、約21,315トンにもなるそうです。
人の手で1本1本苗木を植え、下刈り、間伐などの手入れをして健康な森に育てる。
そして、伐採適期を迎えた木材や間伐材を、ららぽーとや日本橋の街づくりに活用し、「植える→育てる→使う」のサイクルを回し続けて、森を守っているんだって。
街づくりには森や緑を生かすことが大切なんだな、と思いました。



三井のすずちゃん

さあ、街から未来をかせよう

 **三井不動産グループ**
MITSUI FUDOSAN GROUP



◀三井のすずちゃんページはこちら

三井不動産グループ保有林 北海道 深川市湯内