

各 位

三井不動産株式会社
株式会社三井不動産ホテルマネジメント

首都圏有数のターミナル「上野」駅前
上野エリアの「緑・文化・歴史・芸術」を意識した滞在空間

「三井ガーデンホテル上野（客室数 245 室）」

9 月 14 日（火）オープン

～チェーン全施設にて「銀聯カード」決済サービスを導入～

■三井不動産グループは、首都圏有数のターミナル「上野」駅前にて開発推進中の「三井ガーデンホテル上野（客室数 245 室）」を本年 9 月 14 日（火）にオープンいたします。なお、5 月 20 日（木）より宿泊予約の受付を開始いたします。

■また、シンガポールのホンリョングループのホテル運営会社「Millennium & Copthorne International」と昨年より提携し、世界 19 ヶ国約 120 ホテルの Web サイトとの相互リンクやパンフレットへの相互掲載を行っていることに加え、今般、三井ガーデンホテルチェーン全施設に「銀聯カード」決済サービスを導入いたします。さらに、当ホテルチェーンの Web サイトをリニューアルし、英語に加え、中国語にも対応するなど、中国をはじめとする訪日観光客へのサービス向上にも努めてまいります。

<三井ガーデンホテル上野の特徴>

- ① 首都圏有数のターミナル「上野」駅前 観光・ビジネスの拠点として恵まれたロケーション
- ② 上野エリアの「緑・文化・歴史・芸術」を意識した滞在空間
- ③ 幅広いニーズにお応えする客室構成
- ④ ホテルライフをサポートする様々な設備・備品



ロビーラウンジ 完成予想 CG



外観 完成予想 CG

<三井ガーデンホテル上野の概要>

① 首都圏有数のターミナル「上野」駅前 観光・ビジネスの拠点として恵まれたロケーション

- ・地下コンコースやペDESTリアンデッキを利用し、東京メトロ「上野」駅より徒歩1分、JR「上野」駅より徒歩2分、京成電鉄「上野」駅より徒歩6分。
- ・新幹線や成田空港など、国内外からのアクセスに優れ、東京都内の主要スポットへの観光・ビジネスの拠点として恵まれたロケーション。

② 上野エリアの「緑・文化・歴史・芸術」を意識した滞在空間

【緑・文化・歴史】

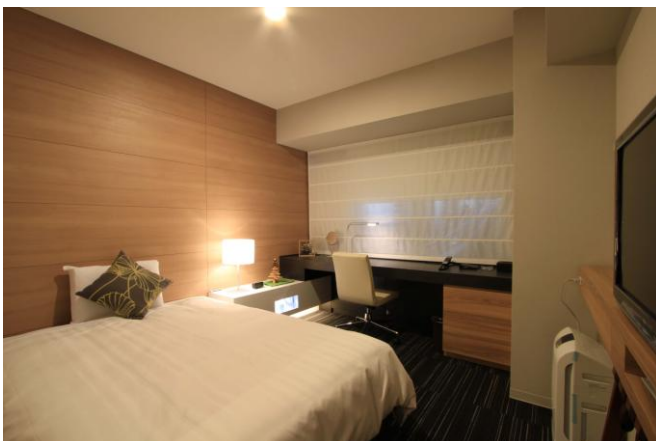
- ・木漏れ日に包まれる上野恩賜公園の緑をイメージした、木目調の壁面や樹木をデザインモチーフにした2層吹き抜けのロビーラウンジ。
- ・木目調と緑色をベースにしたインテリアテイストからなる客室。
- ・御影石やタイルなどを用い、墨や和紙など日本の文化・歴史を感じさせる外観デザイン。

【芸術】

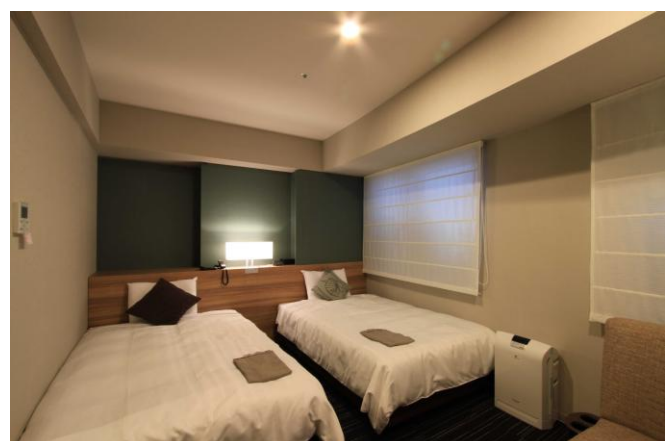
- ・東京藝術大学出身の3名のアーティストを中心に、「森の住人」をテーマにしたアートやオブジェを各所に配置。

③ 幅広いニーズにお応えする客室構成

- ・広さ18㎡の客室を中心に25㎡のツインルームなど全6タイプから構成。
 - <モデレート(18㎡)>
幅1,400mmのベッドや開放感のある窓に面したワイドデスク、長時間のデスクワークにも快適なビジネスチェアを設置。
 - <モデレートダブル(18㎡)>
ゆったり眠れる幅1,600mmのベッドや観光利用にも便利な大型バゲージコーナーを設置。
 - <スーペリアツイン(25㎡)>
観光の疲れを癒す、ゆったりとした落ち着いた雰囲気のある室内空間。



モデレート



スーペリアツイン

④ ホテルライフをサポートする様々な設備・備品

- ・スピードチェックイン・チェックアウトを可能にする自動精算機の導入。
- ・非接触型カードキーにより宿泊者に限り利用可能な、防犯性の高いエレベータを採用。



自動精算機 イメージ



エレベータのセキュリティ制御

- ・全米ホテルシェア NO. 1 のサータ社製ベッドや、ロフテー社と共同開発した三井ガーデンホテルオリジナルの枕を採用し、快眠を追求。
- ・加湿機能付空気清浄機、ズボンプレスサー、セーフティーボックスなど、快適性を高める各種備品。
- ・32インチ以上の液晶大型テレビや、映画・音楽など約100種類のコンテンツを楽しめるビデオオンデマンド（有料）、光回線による高速インターネット環境（無料）。



空気清浄機



ズボンプレスサー



セーフティーボックス



液晶大型テレビ

■当ホテルチェーンは、現在15施設4,029室を運営しており、当ホテルおよび本年6月開業予定の「三井ガーデンホテル札幌（247室）」を加えると、全国17施設4,521室となります。

■今後も、「お客様の五感を満たすホテル」、「記憶に残るホテル」を目指し、国内外のホテル利用者に、ホスピタリティ溢れるサービスの提供に努めてまいります。

* 三井ガーデンホテルチェーン ホームページ <http://www.gardenhotels.co.jp/>

以 上

<添付資料1> 物件概要

所在地：東京都台東区東上野三丁目 19 番 7 号（住居表示）
 交通：東京メトロ銀座線・日比谷線「上野」駅徒歩1分、JR「上野」駅徒歩2分
 事業形態：戸部商事株式会社からホテル部分（1階ロビー・レストラン・事務所、2～14階客室など）を三井不動産株式会社が賃借し、株式会社三井不動産ホテルマネジメントがホテルとして運営。

建物所有者：戸部商事株式会社
 設計・施工：東急建設株式会社
 敷地面積：849.37 m² (256.93 坪)
 延床面積：7,371.69 m² (2,229.93 坪) * 建物全体
 構造規模：鉄筋コンクリート造 地上 14 階
 客室数：245 室
 付帯施設：イタリアンレストラン（1 階）
 事業スケジュール：着工 平成 21 年 2 月
 竣工 平成 22 年 7 月末（予定）
 開業 平成 22 年 9 月 14 日（予定）

【ホテル客室構成】

| 客室タイプ | 面積 | 室数 |
|--------------------|-------------------|-------|
| モデレート (1～2 人利用) | 18 m ² | 112 室 |
| スーペリア (1～2 人利用) | 18 m ² | 22 室 |
| モデレートダブル (1～2 人利用) | 18 m ² | 49 室 |
| スーペリアダブル (1～2 人利用) | 20 m ² | 25 室 |
| モデレートツイン (1～2 人利用) | 22 m ² | 13 室 |
| スーペリアツイン (1～2 人利用) | 25 m ² | 24 室 |
| 合計 | | 245 室 |

【位置図】



<添付資料2>三井ガーデンホテルチェーン概要

