

各 位

三井不動産レジデンシャル株式会社
東京建物株式会社
住友商事株式会社
株式会社ケン・コーポレーション

市街地再開発事業により誕生する地上 39 階建の超高層マンション

“人に尽くすこと”を追求した新たな住まいと暮らしの提案

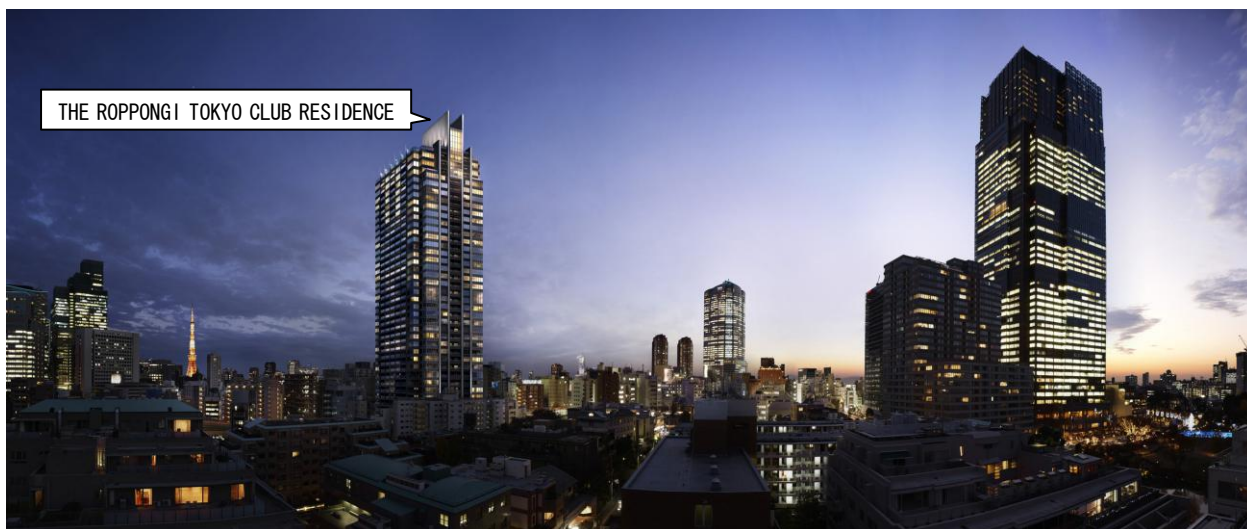
「THE ROPPONGI TOKYO CLUB RESIDENCE (総戸数 611 戸)」

概要決定・本年夏販売開始予定

■三井不動産レジデンシャル株式会社、東京建物株式会社、住友商事株式会社、株式会社ケン・コーポレーションは、東京都港区六本木三丁目において開発中の地上 39 階建の超高層マンション「THE ROPPONGI TOKYO CLUB RESIDENCE (総戸数 611 戸・一般分譲 345 戸)」の概要が決定し、本年夏に販売を開始（予定）いたします。

＜本プロジェクトの主な特徴＞

- ① 「六本木三丁目地区第一種市街地再開発事業」により誕生
- ② 専門スタッフや各界を代表するアーティストとの提携などによる各種サービス
- ③ 国内外で活躍するデザイナーによる洗練された居住空間
- ④ 高度なセキュリティ体制と堅固な構造躯体
- ⑤ オール電化システムなど先進の設備仕様



外観予想 CG (現地周辺写真に完成予想 CG を合成 平成 22 年 1 月撮影)

<本プロジェクトの概要>

①「六本木三丁目地区第一種市街地再開発事業」により誕生

- ・「六本木三丁目地区第一種市街地再開発事業」により誕生する超高層マンション。
- ・東京メトロ日比谷線・都営大江戸線「六本木」駅より徒歩3分に位置し、東京ミッドタウンや国立新美術館など、六本木エリアの上質・先端・多彩な要素を堪能できる立地。

②専門スタッフや各界を代表するアーティストとの提携などによる各種サービス

専門スタッフによるホテルライクなサービス

バレーパーキングやポーターサービス、24時間ルームサービス、ハウスキーピング・リネン交換など、専門スタッフによるホテルライクなサービス。

各界を代表するプロフェッショナルによるサービス

国内外で評価の高いアーティストが手がけるフラワーアレンジメントや有名サロンのセラピストによるスパマッサージのほか、フードコーディネーターやブックセレクトサービス等、人気アーティストやショップとの提携による各種サービス。

住まいを離れても受けられるサービス

ディナークルーズやナイトヘリ、コンサートのチケット手配など、ご入居者の様々なご要望にお応えし、特別な日常を提供するサービス。

③国内外で活躍するデザイナーによる洗練された居住空間

- ・クラウディオ・コルッチデザイン監修のスカイラウンジやゲストスイートをはじめとした共用施設など、国内外のデザイナーによる洗練された居住空間。

④高度なセキュリティ体制と堅固な構造躯体

- ・24時間有人管理、セキュリティエレベータなど、住戸までの5重のセキュリティチェック。
- ・制振構造に加え、設計基準強度最大100N/mm²の超高強度コンクリートを採用した堅固な構造躯体。

*100N/mm²は、1cm²あたり約1,000kgの荷重に耐えられる強度。

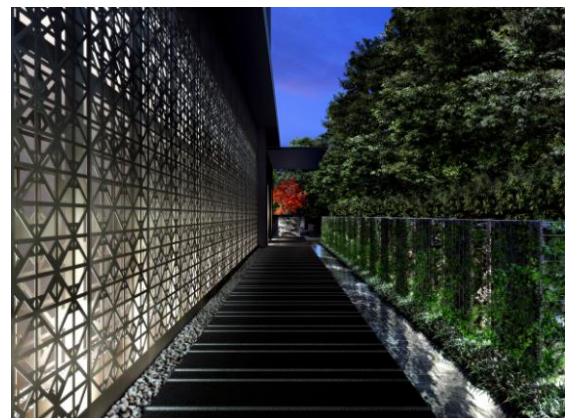
⑤オール電化システムなど先進の設備仕様

- ・IHクッキングヒーターなどのオール電化仕様。
- ・マルチキャリア方式（NTT東日本・KDDI・UCOM・DTI）によるIT環境。

【完成予想CG】



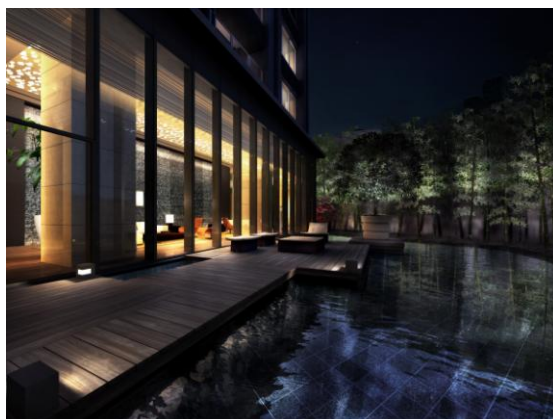
外観



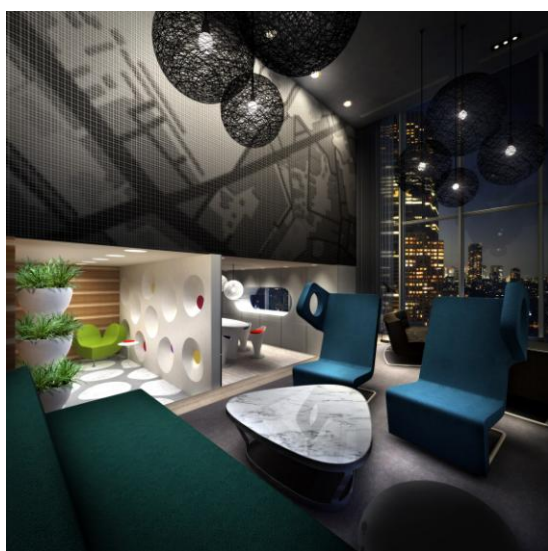
エントランスアプローチ



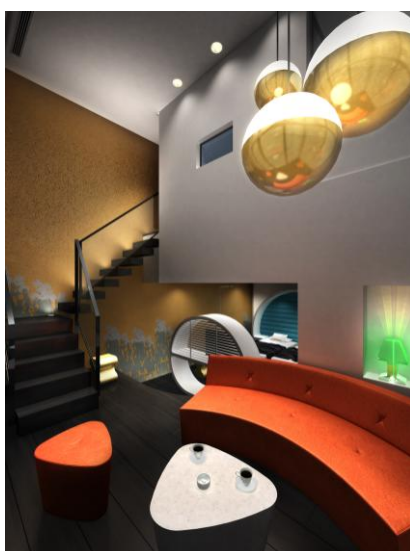
エントランスラウンジ



ガーデンラウンジ



スカイラウンジ



ゲストスイート

* 本プロジェクトホームページ <http://www.roppongi.tokyo.com>

以 上

<添付資料1> 物件概要

所在地：東京都港区六本木三丁目7番1（地番）
 交通：東京メトロ日比谷線・都営地下鉄「六本木」駅徒歩3分
 東京メトロ南北線「六本木一丁目」駅徒歩7分
 敷地面積：5,741.22㎡（1,736.71坪）
 延床面積：64,112.14㎡（19,393.92坪）
 構造・規模：鉄筋コンクリート造一部鉄骨造 地上39階地下1階（高さ約149m）
 総戸数：611戸（一般分譲住戸345戸、事業協力者住戸84戸、非分譲住戸182戸）他に施設12区画
 専有面積：38.71㎡～177.59㎡
 スケジュール：着工 平成20年12月
 竣工 平成23年9月予定
 入居 平成23年10月予定

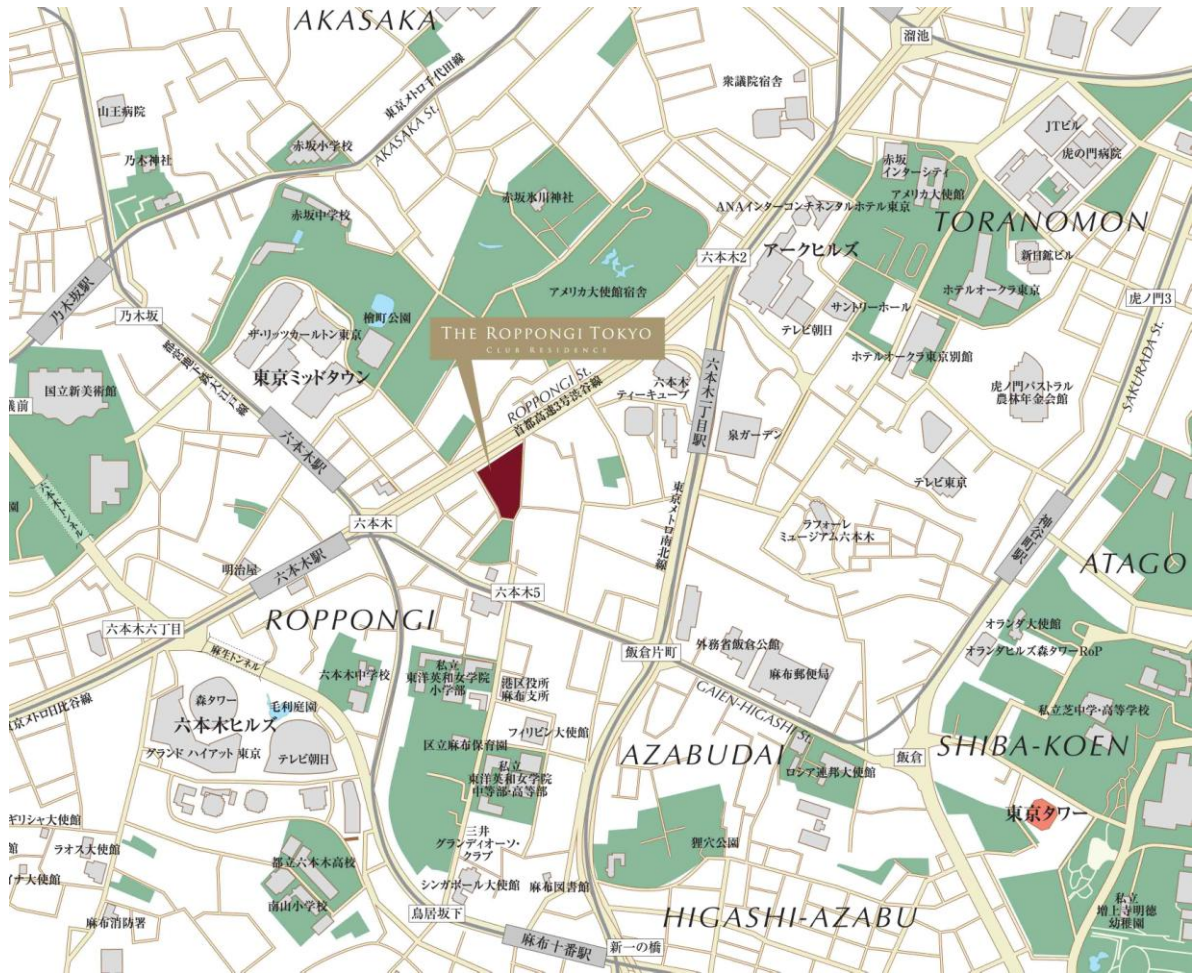
設計・監理：日建設計・大成建設一級建築士事務所 共同企業体
 施工：大成建設株式会社

<添付資料2> 各界を代表するプロフェッショナルによるサービス

フラワーアレンジメントサービス	<ul style="list-style-type: none"> ・フラワーアーティスト JARDINS des FLEURS 代表 東 信 ・フラワーショップ ジェーン・パッカー ・フラワーショップ クリスチャン・トルチュ ・フラワーショップ FUGA
インルーム スパ&ネイルサービス	<ul style="list-style-type: none"> ・スパ&ネイルサロン MARS THE SALON プロデューサー 藤川 裕子
フードコーディネイトサービス	<ul style="list-style-type: none"> ・フードアーティスト フードクリエイション主宰 諏訪 綾子 ・モダンフレンチレストラン サイトブリア ・料理家 渡辺 康啓
ブックセレクトサービス	<ul style="list-style-type: none"> ・ブックセクター BACH 代表 幅 允孝 ・ブックセクター UTRECHT 代表 江口 宏志 ・ブックセクター MEMEX 代表 安岡 洋一
パーソナルスタイリスト&パーソナルメイク	<ul style="list-style-type: none"> ・スタイリスト/ファッションディレクター 青木 貴子 ・スタイリスト 井嶋 和男 ・ヘアメイクアーティスト 平田 智

<添付資料2>位置図・敷地配置イメージ図

【位置図】



【敷地配置イメージ図 (俯瞰)】

