

報道関係者各位

三井不動産レジデンシャル株式会社

住戸内の間仕切りを自由に変更することができる

「KANAU PLAN（カナウプラン）」誕生。

住まい手のライフスタイルに合わせて変化し、フィットし続けるプラン

「パークホームズ駒沢 ザ レジデンス（総戸数 50 戸）」にて初採用。

6 月 7 日（土）よりモデルルーム公開

三井不動産レジデンシャル株式会社は、分譲マンションに「可動間仕切り収納（Kanau Shelf/カナウシェルフ）」を採用し、住まい手のライフスタイルに応じて、「今日でも、明日でも、誰にでも」住戸内の空間を自由に変更することができるプランニング「KANAU PLAN」を新たに開発しました。第 1 弾として「パークホームズ駒沢 ザ レジデンス」（世田谷区駒沢 2 丁目）にて初採用、平成 26 年 6 月 7 日（土）よりモデルルームを公開いたします。なお、販売開始は平成 26 年 6 月下旬頃を予定しています。

三井不動産レジデンシャルでは、ライフスタイルの多様化する現代において、作り手が定めた画一的な「LDK」という発想が、住まい手のニーズを十分にはなえられていないのではという疑問から、住まわれる方々のそれぞれの趣味・ライフスタイルに応じて変更することができる住空間の実現のために「KANAU PLAN」の開発を行いました。住まう方々がいつでも思い立った時に、住戸内の空間を自由に変更することができるので、「今日」という 1 日のためにも、「これから」という数年先の未来のためにも、「世界でたったひとつの空間」を作り続けることができ、自由に暮らしてゆくことができるプランを実現します。なお、現在「KANAU PLAN」は特許を出願しております。

三井不動産レジデンシャルは、今後も住まい手のニーズをかなえる多様な空間開発に注力してまいります。

「KANAU PLAN」の特徴

■「可動間仕切り収納（Kanau Shelf）」を使い自由にプラン変更ができるため、住まう人のライフスタイルに応じた居住空間を実現

- ①「可動間仕切り収納（Kanau Shelf）」を自由に動かせるように、仕切りや段差のないフラットな空間を構成
- ②物を収納したままでもスムーズに動かすことができ、ライフスタイルの変化に合わせて気軽にレイアウト変更が可能
- ③収納性が高く、多様な可能性を秘めた「可動間仕切り収納（Kanau Shelf）」

■「可動間仕切り収納（Kanau Shelf）」は天井に突っ張ることで上下でしっかりと固定でき、地震での家具転倒を防止



■「パークホームズ駒沢 ザ レジデンス」外観（完成予想 CG）



■KANAU PLAN モデルルーム

■ 「可動間仕切り収納 (Kanau Shelf)」を使い自由にプラン変更ができるため、住まう人のライフスタイルに応じた居住空間を実現

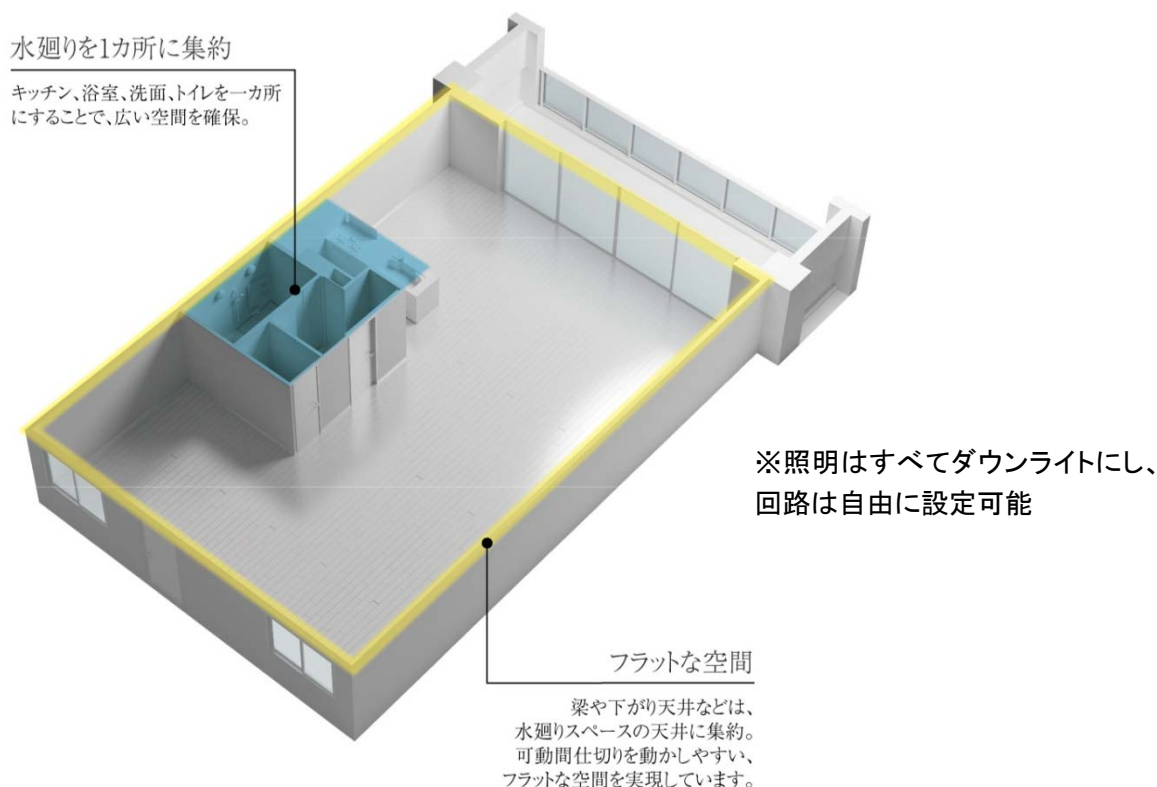
本プランニングは「住まう方々が自分の希望に合わせて住戸を作り、自由に暮らす。」という発想を基に構成されています。たとえば服を着替えるように、明日の予定に合わせて住まいの間取りをいつでも気軽にコーディネートできるよう、三井不動産レジデンシャルは、間取りに「カスタマイズ」という発想を備えることで、住まう方が求める理想にフィットし続ける住まいを提案します。

住戸内の空間を仕切る間仕切り壁をなくし、代わりに「可動間仕切り収納 (Kanau Shelf)」で各居室を仕切るプランニングです。住まい手が自由に「可動」することができるため、「今日」の居住空間と「明日」の居住空間を自由に、気軽に変更することができます。

さらに、居室を仕切る「可動間仕切り収納」はすべてが「収納」であるため、収納力の高い住戸が実現します。また、従来間取りの変更の際に必要な住まい後のリフォームなどの大掛かりな工事もなく間取りを変更することができるメリットがあります。

① 「可動間仕切り収納 (Kanau Shelf)」を自由に動かしやすくするために、仕切りや段差のないフラットな空間を構成

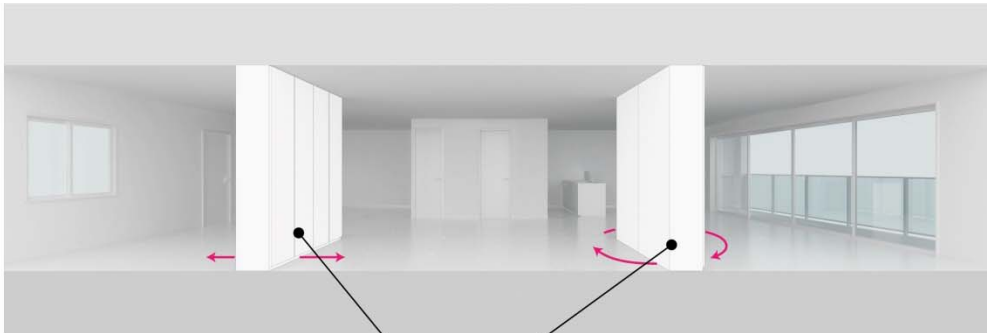
住戸内の梁・柱や下がり天井、また玄関の上り框をなくし、水廻り（キッチン・洗面・浴室など）を一カ所に集約したことでフラットな空間を実現しました。また住戸内の照明はすべてダウンライトで統一し、照明の回路を自由に設定可能にすることで、多様なレイアウトに対応できます。



■ KANAU PLAN 概念図

② 物を収納したままでもスムーズに動かすことができ、ライフスタイルの変化に合わせて気軽にレイアウトを変更することが可能

「可動間仕切り収納 (Kanau Shelf)」の下部にはキャスターが設置されており、ロックを解除することで物を収納したままでも自由にスムーズに動かすことができます。



移動も自由自在で、スムーズ。

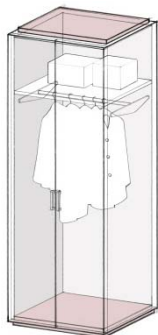
「Kanau Shelf」は、ロックを解除することでスムーズに移動。自在に壁の位置を変更することが可能。

■ KANAU PLAN 概念図

③ 収納性が高く、多様な可能性を秘めた「可動間仕切り収納 (Kanau Shelf)」

使い勝手を考えた全7種類の「可動間仕切り収納 (Kanau Shelf)」を組み合わせることで、住まう人のライフスタイルにフィットし、プランに多様な可能性が生まれます。

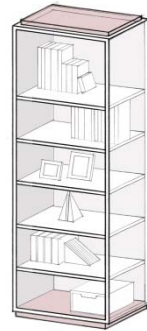
さらに、各ユニットの寸法も居室に合わせて50mm単位でオーダーすることができます。



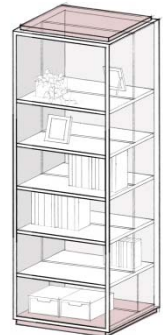
クロークユニット



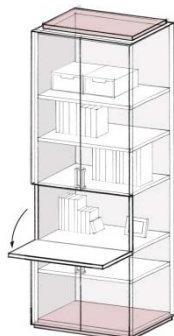
下足ユニット



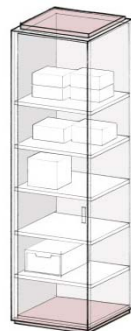
シェルフユニット



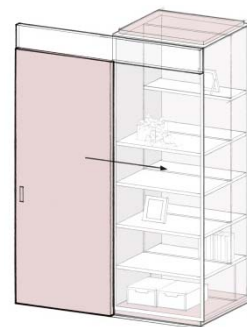
ダブルシェルフユニット



デスクユニット



コーナーユニット



建具ユニット

■「可動間仕切り収納 (Kanau Shelf)」は天井に突っ張ることで上下でしっかりと固定でき、地震での家具転倒を防止

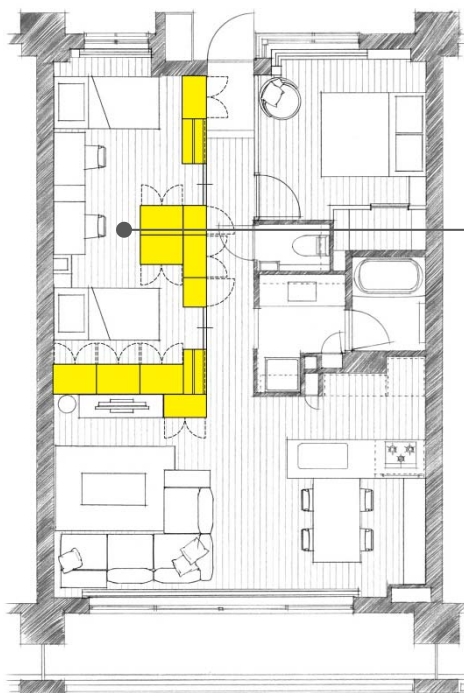
平成 24 年東京消防庁発行「家具類の転倒・落下・移動防止対策ハンドブック」によると、近年発生した大きな地震の負傷原因として、約 3 割から 5 割の人が家具類の転倒や落下により怪我をしています。また、家具転倒防止対策を実施していない主な理由として「家具や壁への傷の忌避（美観上の問題点）」が挙げられています。

この「KANAU PLAN」は、天井までしっかりと突っ張って上下で固定させるため、「家具や壁に傷がつく」「見栄えが悪い」「設置が難しい」などが懸念される家具転倒防止器具などを使わずに家具転倒を防ぐことができます。

■「KANAU PLAN」の自由自在なプランニング（間取り例）

同じユニットをレイアウト変更することで、住戸内の間取りを変えることができます。

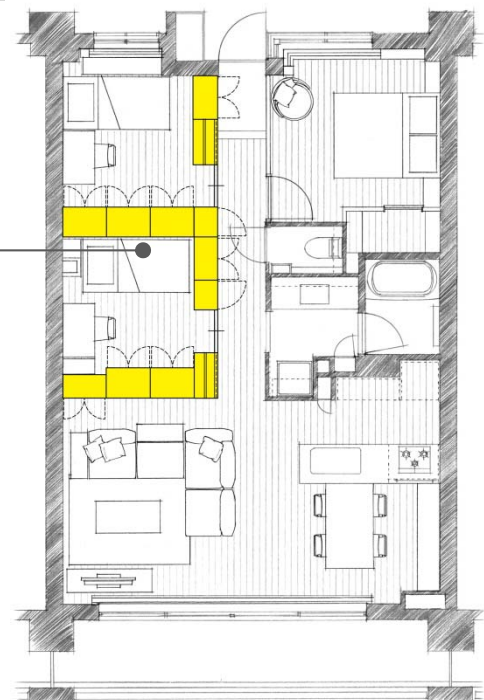
▼2 居室レイアウト（拡大子供部屋）



BIG KIDS ROOM

子どもたちが小さいうちは、二人で一つの大きな子ども部屋。

▼3 居室レイアウト（2つの子ども部屋）



2KIDS ROOM

子どもの成長に合わせてそれぞれの個室に変更。

以上

<添付資料>1. 「パークホームズ駒沢 ザレジデンス」物件概要

所在地／東京都世田谷区駒沢二丁目 974 番 2 (地番)

交通／東急田園都市線「駒沢大学」駅 徒歩 2 分

総戸数／50 戸

敷地面積／1,859.43 m²

延床面積／3,985.99 m²

構造・規模／鉄筋コンクリート造 地上 5 階

間取り／1LDK～3LDK

専有面積／40.63 m² (2 戸) ～101.66 m² (1 戸)

販売戸数／未定

販売価格／未定

駐車場／13 台

設計／株式会社日建ハウジングシステム

施工／五洋建設株式会社 東京建築支店

スケジュール／着工：平成 25 年 12 月

竣工：平成 27 年 7 月上旬予定

入居：平成 27 年 8 月上旬予定

販売開始：平成 26 年 6 月上旬予定

物件 HP／<http://www.31komazawa.com>

<添付資料>2. 位置図

