

報道関係各位

三井不動産株式会社

三菱地所株式会社

(仮称) TGMM 芝浦プロジェクト ホテル棟 出店者決定
**フランスホテルチェーン「ACCORHOTELS (アコーホテルズ)」による
「PULLMAN (プルマン)」が日本初出店
～ホテル名称は「プルマン東京田町」に決定～**

三井不動産株式会社と三菱地所株式会社は、JR 田町駅東口の芝浦エリアにおいて、東京ガス株式会社とともに開発を進める「(仮称) TGMM 芝浦プロジェクト」のホテル棟に、ヨーロッパを中心に展開するグローバルホテルチェーンであるアコーホテルズ(本社: フランス・パリ)のアップスケールブランド「プルマン」を誘致することが決定し、ホテル名称は「プルマン東京田町」となりますのでお知らせいたします。また、本プロジェクトの街区名称を「msb Tamachi (ムスブ田町)」に決定いたしました。

今回出店する「プルマン」は、革新的かつ洗練されたデザインを特徴とする、ビジネスの利便性とレジャーの快適性を追求した、アコーホテルズの誇るハイクラスホテルで、現在ヨーロッパ・アジアを中心に世界 33 ヶ国 117 施設を展開しておりますが、日本への出店は今回が初めてとなります。

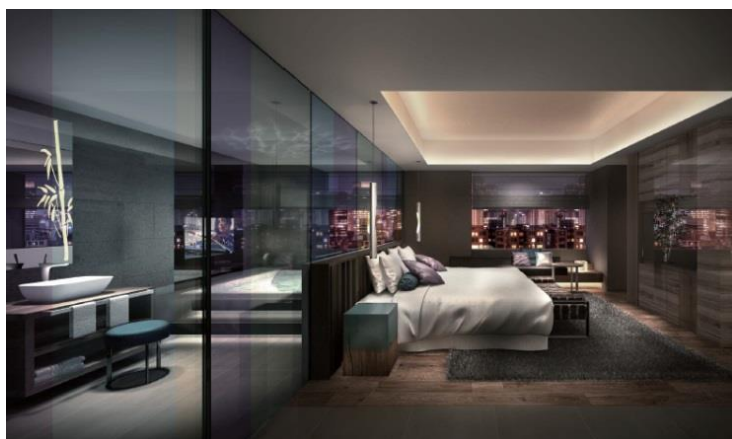
2020年にはJR品川新駅が誕生、また浜松町エリアでも再開発が予定されており、田町エリア周辺の賑わいもさらに増していくことが期待されます。本プロジェクトは、JR 田町駅東口隣接の東京ガス所有地(約 28,000 m²)において、共同事業者である東京ガスとともに、オフィス、商業施設、ホテル等からなる全体延床面積約 30 万 m²の複合ビジネス拠点を創出するものです。最先端のスペックを備えた高機能オフィスに加え、今回の「プルマン」出店によるハイクラスホテルの整備により、グローバル化するビジネスニーズだけでなく、今後益々増加する訪日外国人観光客の宿泊ニーズにも対応できる、国際都市・東京にふさわしい街づくりを進めていきます。

<ホテル計画概要>

建物規模	地下2階～地上9階
ホテル延床面積	約 11,000 m ² (約 3,300 坪)
客室数	143 室 (予定)
付帯施設	レストラン、オープンスカイバー、エグゼクティブラウンジ、フィットネス、バンケット等
開業	2018 年秋予定



ホテル外観イメージ



ホテル客室イメージ

- ◆アコーホテルズについて
 - 本社：フランス・パリ
 - 創業：1967年



ヨーロッパを中心に全世界で 4100 軒を超えるホテル、リゾート、レジデンスを展開する世界有数のグローバルホテルチェーン。

その専門的な知識と豊富な経験をもとに、世界 95 ヶ国にて、ホテル運営とホテル投資を行う。

<ブランドポートフォリオ>

○ラグジュアリー及びアップスケールホテルブランド：

「ラッフルズ」「フェアモント」「ソフィテルレジェンド」「SO ソフィテル」「ソフィテル」「Onefinestay」
「M ギャラリー by ソフィテル」 「プルマン」 「スイスホテル」

○ミッドスケール及びブティックホテルブランド：

「25hours」「ノボテル」「メルキュール」「MAMA シェルター」「アダジオ」

○エコノミーホテルブランド：

「JO&JOE」「イビス」「イビススタイルズ」「イビスバジェット」

○リージョナルブランド：

「グランドメルキュール」「シーベル」「ホテル F1」



<アコーホテルズの代表的なホテル>



ソフィテル パリ アルク ドゥ トリオンフ (フランス)



ラッフルズ (シンガポール)

◆プルマンについて



最先端を求めて世界を旅する旅行者に、今までにない快適さとウェルネスを提供するアコーホテルズのアップスケールブランド。革新的デザインに、ビジネスでの利便性とレジャーの快適さをプラスしたハイクラスのホテルで、現在、世界 33 ヶ国にて 117 施設を展開。

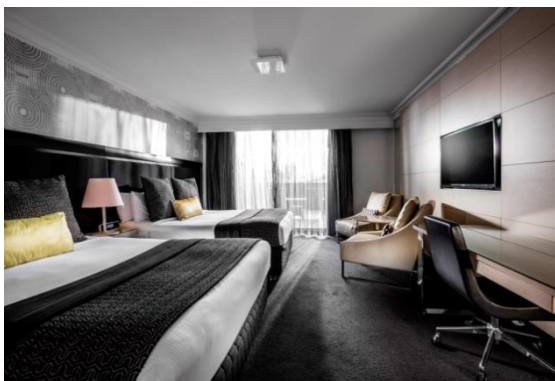
<世界のプルマンネットワーク>



プルマン パリ
トゥール エッフェル (フランス)



プルマン ジャカルタ
セントラルパーク (インドネシア)



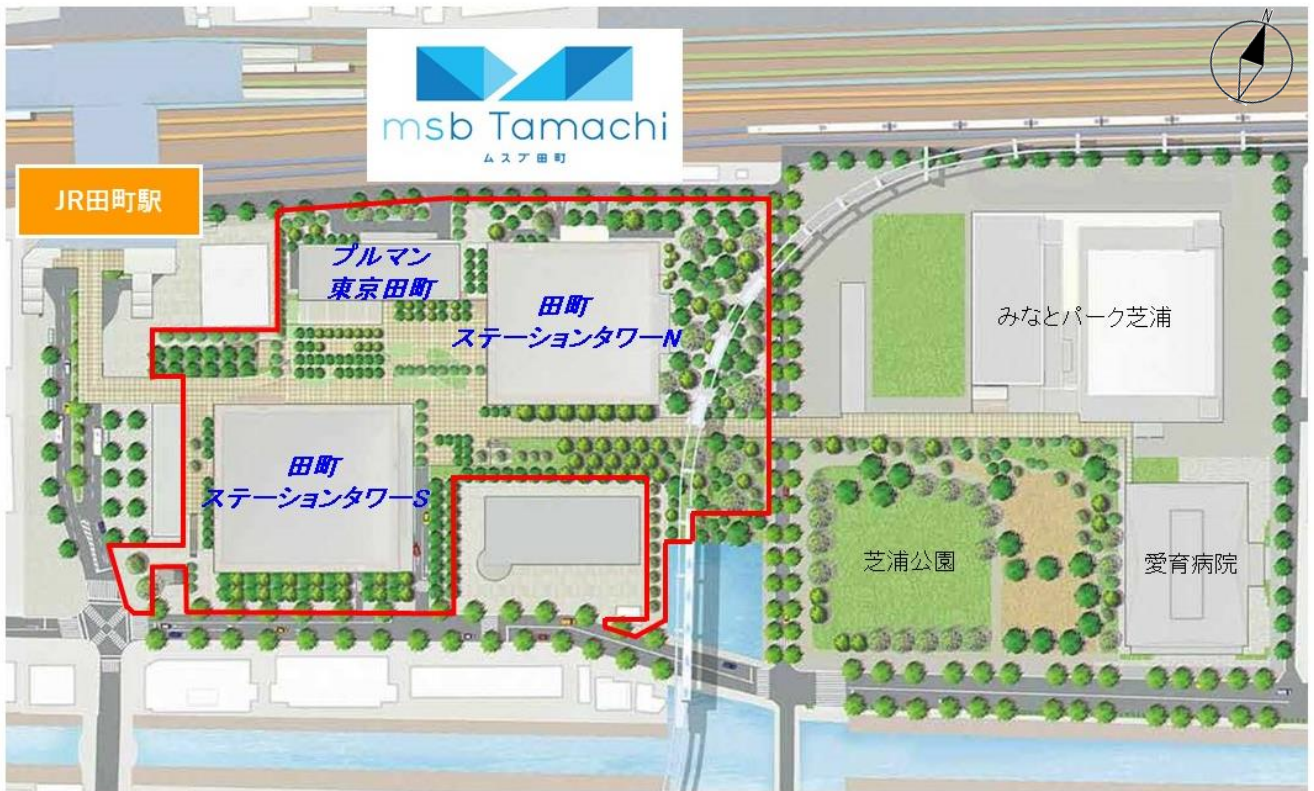
プルマン ブリスベン
キングジョージスクエア (オーストラリア)



プルマン バンコク
キングパワー (タイ)

プルマンブランドサイト www.pullmanhotels.com

【配置図】



【周辺地図】



【msb Tamachi (ムスブ田町) 全体事業概要】

計画地	東京都港区芝浦三丁目1番20ほか		
交通	JR「田町」駅徒歩1分(駅直結)、都営地下鉄三田線・浅草線「三田」駅徒歩3分		
建物名称	msb Tamachi 田町ステーションタワーN (スマートエネルギーセンター含む)	msb Tamachi 田町ステーションタワーS	プルマン東京田町
事業者	東京ガス株式会社	三井不動産株式会社・三菱地所株式会社 ※プルマン東京田町はアコーホテルズが運営	
敷地面積	約13,710㎡	約11,660㎡	
延床面積	約152,800㎡	約138,300㎡	約11,000㎡
規模	地上36階/地下2階	地上31階/地下2階	地上9階/地下2階
高さ	約180m	約170m	約50m
用途	事務所【4~35F】 店舗【1~2F】 地域冷暖房施設【B2F】 駐車場【B1F】	事務所【6~31F】 (オフィスエントランスは3F) 店舗【1~4F】 駐車場【B1F】	ホテル【B2F~9F】
設計監理	株式会社三菱地所設計・株式会社日建設計		
外装デザイン	KPF (Kohn Pedersen Fox Associates)		
施工者	未定(スマートエネルギーセンターは清水建設株式会社)	大成建設株式会社	
スケジュール	2017年夏 着工(予定) 2020年春 竣工(予定) ※スマートエネルギーセンターは先行して2015年10月に着工し、2018年春に竣工予定	2015年10月 着工 2018年5月 竣工(予定) 2018年秋 プルマン東京田町 開業(予定)	