

名古屋駅前に新たなランドマーク 「(仮称)名古屋三井ビルディング北館」着工

三井不動産株式会社(所在:東京都中央区 代表取締役社長:菰田正信)は愛知県名古屋市中村区名駅四丁目にて推進中の「(仮称)名古屋三井ビルディング北館」(以下「本計画」)を本日着工しましたのでお知らせします。なお、竣工は2021年1月末を予定しております。

本計画は名古屋最大のビジネス地区である名駅地区に所在し、名古屋駅とも地下街直結で徒歩4分以内という希少性の高い立地にあります。

地上20階・地下2階、延床面積29,000㎡の建物には地下1階から地上3階までの商業施設と最先端の設備を備えた5～19階までのオフィスを計画しています。

オフィスエントランスはビジネスストリートである錦通に面し、名古屋駅前の新たなランドマークに相応しい風格を備えます。商業施設はラグジュアリーブランドが軒を連ねる名駅通りのハイエンドなブランドストリートに面するだけでなく地下街とも直結しエスカレーターでのスムーズな導線を実現します。

屋上にはオフィスワーカー専用のリフレッシュガーデンを用意します。オフィスでもなく自宅でもない「サードプレイス」と呼ばれる空間で、都心の真ん中で緑に囲まれた開放的な空間で仕事ができる環境を提供し、テナント企業の「働き方改革」の取り組みに貢献します。



外観イメージパース



低層商業施設 外観イメージ

■ 本計画の特徴

- ① 本計画は名古屋中心部のビジネスストリートである錦通りとラグジュアリーブランドが軒を連ねるハイエンドストリートである名駅通りに面する結節点に位置し、名古屋駅にも地下街直結で徒歩4分以内にアクセスできる希少性の高い立地。
- ② 地上20階・地下2階、延床面積29,000㎡の建物には地下1階から地上3階まで約2,200㎡の商業施設と1フロア約1,000㎡の最先端の設備を備えた約15,000㎡のオフィス(合計15フロア)を計画し、オフィスと商業のミクストユースを実現。
- ③ 地上には空地を設け歩行者に配慮された計画とするだけでなく、樹木を配し都心部に潤いを提供。
- ④ 屋上にはオフィスワーカー専用の「リフレッシュガーデン」を用意し、都心の真ん中で緑に囲まれた開放的な空間で仕事ができる環境を提供。また、貸室内から直接アクセスできる「バルコニー」を設置し(6フロア)、オフィスワーカーの知的創造力を刺激する様々な環境を整備。テナント企業の「働き方改革」への取り組みに貢献。
- ⑤ 高遮熱断熱 Low-e 複層ガラス採用による熱負荷の低減や LED 照明の採用による消費電力の低減など環境に配慮した設計。
- ⑥ オフィス専用部に15VA/㎡の電気供給を72時間行うことができる非常用発電機の設置だけでなくトイレも72時間使用が可能。

オフィスビル事業においては「その先の、オフィスへ」をスローガンに、既成のオフィスビルの概念を超えて、新たな付加価値を生み出す『三井のオフィス』を提供してまいります。

その先の、オフィスへ

三井のオフィス

＜添付資料 1＞「(仮称)名古屋三井ビルディング北館」のイメージ

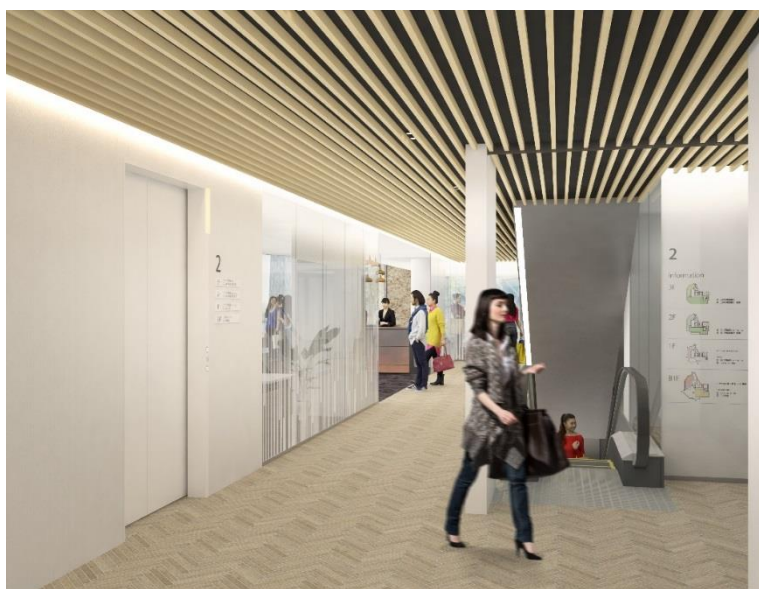
＜地下街との接続部分のイメージ(新名フード地下街側から望む)＞



＜1階 エントランスイメージ(地下から地上へ)＞



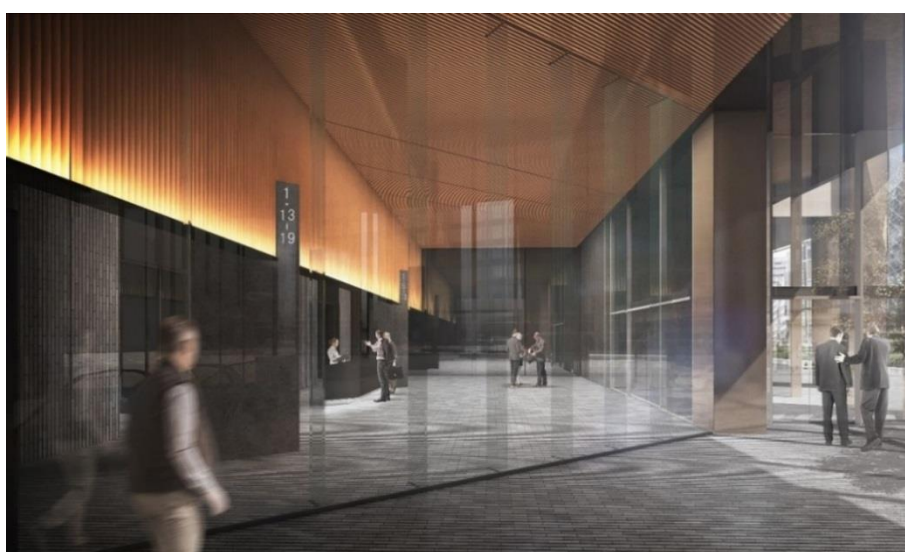
＜商業施設部分 共用部イメージ＞



<オフィス エントランスイメージ1>



<オフィス エントランスイメージ 2>



<オフィス バルコニーイメージ>



<屋上 リフレッシュガーデンイメージ>

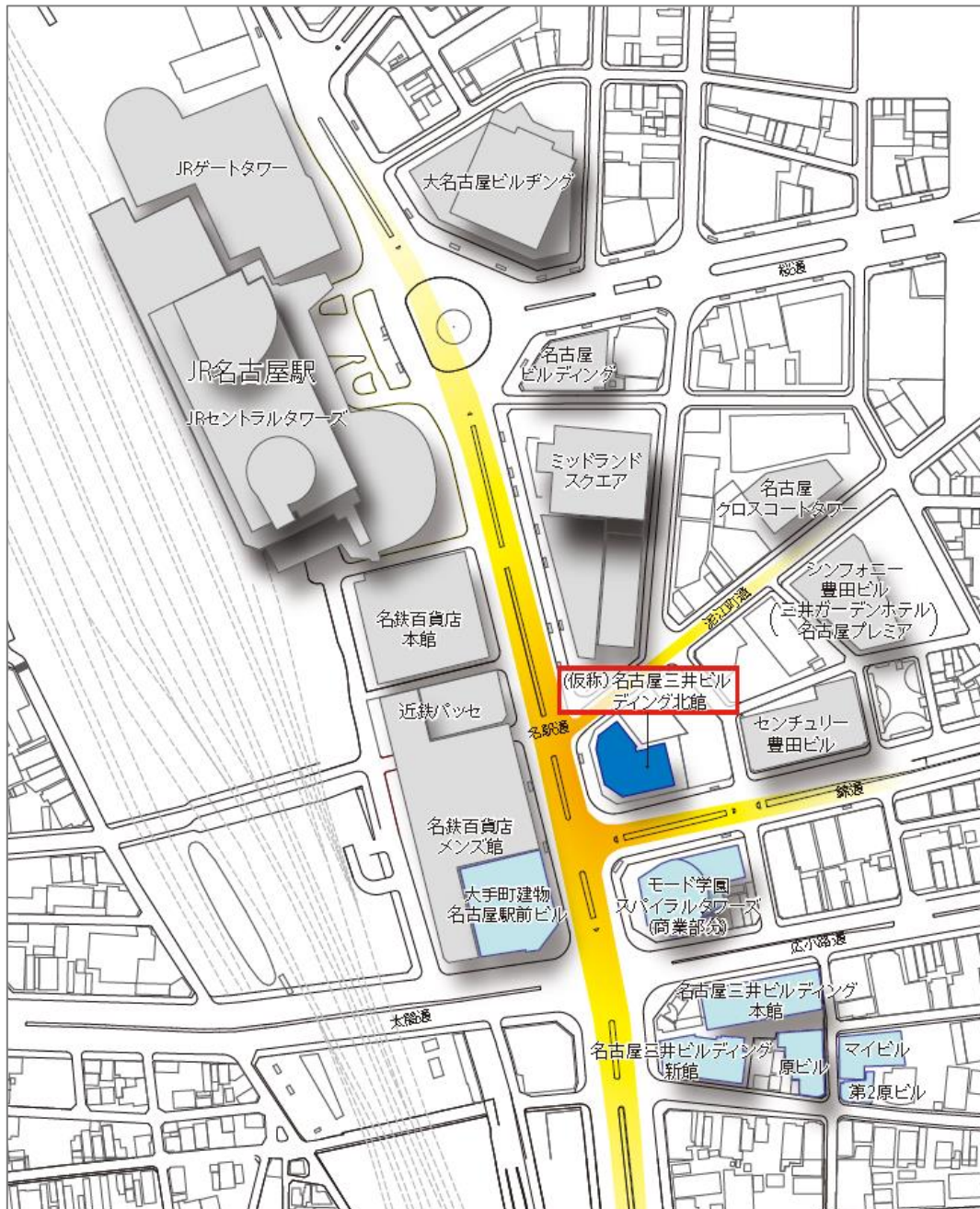


<添付資料2>物件概要と位置図

【物件概要】

物件名	(仮称)名古屋三井ビルディング北館
所在地	愛知県名古屋市中村区名駅四丁目 804 番ほか
交通アクセス	JR在来線・東海道新幹線「名古屋」駅広小路口 徒歩 4 分 地下鉄東山線・桜通線「名古屋」駅 徒歩 3 分 名鉄名古屋本線「名鉄名古屋」駅 徒歩 3 分 近鉄名古屋線「近鉄名古屋」駅 徒歩 2 分 (※上記すべて地下街にて直結)
用途	事務所、店舗、駐車場
敷地面積	約 2,248 m ² (約 680 坪)
延床面積	約 29,450 m ² (約 8,900 坪)
規模	地上 20 階/地下 2 階
最高高さ	99.75m
構造	S 造 一部 SRC 造
設計監理	株式会社日建設計
施工	株式会社竹中工務店
スケジュール	2018 年 6 月 22 日 着工 2021 年 1 月末 竣工(予定)

【位置図】



(※水色の建物は当社管理物件を表す)