

2022年9月28日

報道関係者各位

三井不動産株式会社

三井不動産初の2業態複合型商業施設 2023年4月開業決定 「三井ショッピングパーク ららぽーと門真」「三井アウトレットパーク 大阪門真」 227店舗を先行発表！「黒門市場」を含む食の一大ゾーンも誕生

三井不動産株式会社(所在:東京都中央区、代表取締役社長 菰田正信)は、大阪府門真市松生町にて推進中の「三井ショッピングパーク ららぽーと門真」(以下「ららぽーと門真」)、「三井アウトレットパーク 大阪門真」(以下「MOP 大阪門真」)について、2023年4月に開業することを決定いたしました。

三井不動産初の「三井ショッピングパーク ららぽーと」と「三井アウトレットパーク」の2業態複合型商業施設である当施設は、地域のお客さまのみならず、観光ニーズも含めた広域の多様なお客さまに対し、全く新しいショッピング体験やここでしか味わえない感動体験をご提供します。地域のお客さまの利便性アップにつながる店舗から、ブランドショッピングといった非日常なお買い物体験ができる店舗まで、計約250店舗が同一施設に集い、従来の枠を超える幅広いラインナップとなっています。今般その中から、日本再上陸第1号店となる米国発ファッションカジュアルブランド「FOREVER21」を含む227店舗を先行して発表いたします。

当施設の1階には、フロアの約半分を占める食の一大ゾーンが誕生し、スーパーマーケット、市場、食物販、レストラン、ファストフード、カフェが集積します。大阪市中央区日本橋にある「黒門市場」の店舗が出店する市場においては、大阪らしい賑わい溢れる黒門市場ならではの雰囲気を感じながらお買い物やお食事をお楽しみいただけます。また、3階にはバラエティ豊かなフードコートも誕生し、お客様のニーズに合わせた幅広いシーンでお食事をお楽しみいただけます。

先行発表以外の店舗および各店舗の詳細につきましては、2023年2月頃に発表予定です。



(左) ららぽーと門真・MOP 大阪門真 外観 CG



(右上) ららぽーと門真 「黒門市場」 CG
(右下) MOP 大阪門真 内観 CG

本リリースのポイント

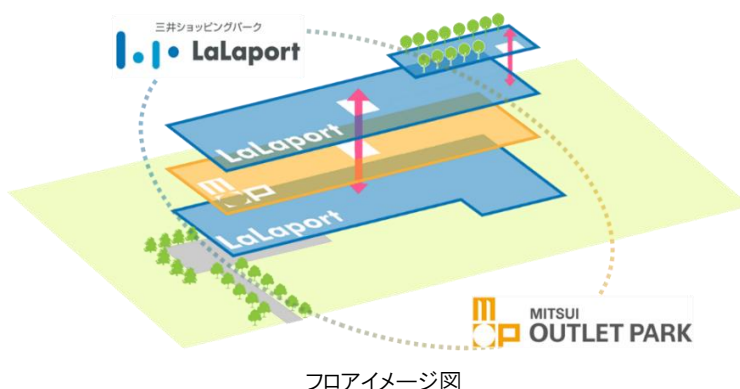
- ・ 三井不動産初の2業態複合型商業施設となる「ららぽーと門真」「MOP 大阪門真」が2023年4月開業決定。計約250店舗のうち、227店舗を先行発表。
- ・ ららぽーと門真には、「黒門市場」をはじめとした食の一大ゾーンが誕生するほか、「TOHOシネマズ」、日本再上陸第1号店となる「FOREVER21」など幅広い店舗が出店。
- ・ MOP 大阪門真では、MOP 大阪鶴見からの移転店舗も含め、ブランドショッピングをより身近にお楽しみいただける魅力的なラインナップが実現。
- ・ 従業員休憩室をはじめとした、従業員の方々に向けた各種施策も充実。各店舗の採用支援のため、「ららぽーと門真・MOP 大阪門真採用センター」を立ち上げ、合同求人説明会も11月22日(火)以降順次実施予定。

三井不動産初の2業態複合型商業施設

三井不動産初の「三井ショッピングパーク ららぽーと」「三井アウトレットパーク」の2業態複合型の大型商業施設として、三井ショッピングパーク ららぽーと約150店舗、三井アウトレットパーク約100店舗の、計約250店舗で構成されます。

当施設では、「三井ショッピングパーク ららぽーと」と「三井アウトレットパーク」という異なるジャンルのお買い物体験をワンストップでお楽しみいただけることはもちろん、充実した食ゾーンや、シネコンでの映画鑑賞などもお楽しみいただけます。

加えて、三井ショッピングパーク公式通販サイト「&mall」とも連動することで、大阪の新たな拠点として、幅広い世代のお客さまにお楽しみいただける、唯一無二の商業体験空間を創出します。



「ららぽーと門真」のご紹介



日々のショッピングに便利な店舗から、ライフスタイルを彩る大型店まで、約150店舗の充実のラインナップ。今般、先行発表の137店舗の中から、注目の店舗をご紹介します。

■1階の約半フロアを占める、食の一大ゾーンが誕生

1階には、フロアの約半分を占める食の一大ゾーン(約9,600㎡)が誕生し、スーパーマーケット、市場、食物販、レストラン、ファストフード、カフェが集積します。

黒門市場

大阪市の中心部であるミナミ、日本橋に所在する「黒門市場」。大阪の台所である「黒門市場」公認の市場が、新たに当施設に誕生します。(約2,500㎡)

品質と値ごろ感のバランスが抜群な精肉店「牛兆」、創業118年の水産卸の名門「深廣」、戦後間もない頃からの味を守り続ける老舗カレー屋「ニューダルニー」など、バラエティ豊かな店舗が並びます。また、共用部にも多数の席を設け、ゾーン一帯を賑わいの溢れる一体感のある空間に仕上げています。お買い物しながらの食べ歩きや店内でのお食事、ドリンク片手に共用席でひと休憩など、様々な過ごし方をお楽しみください。

<黒門市場とは>

大阪市中央区日本橋に位置し、市場の付近にあった圓明寺の山門が黒かったことにその名は由来しています。全長約580メートルもあるアーケード下に、約150店舗が軒を連ねる、活気溢れる市場です。生鮮三品はもちろん、そのほかにも食い倒れの街にふさわしい食べ歩きメニューなどが揃っています。



1階に誕生する「黒門市場」(イメージ)



スーパーマーケット「(仮称)ライフ セントラルスクエア」

日々のお買い物を「便利」から「楽しい」へ。毎日のお買い物からちょっとした贅沢・ハレの日メニューまで、またオーガニックなど体にやさしい商品も豊富に取り揃え、暮らしを彩る様々なおいしい・ワクワク・ハッピーをお客様にお届け。最高のENJOYを体感・体験・発見できるスーパーマーケットです。



レストラン

関西唯一のイタリア政府公認老舗レストラン「コロッセオ」や、焼肉の発祥店と言われる「食道園」など、地元店舗も数多く出店します。



■バラエティ豊かなフードコートが誕生

3階のフードコートには地元の人気店をはじめ、商業施設初出店の名店等、様々な店舗が出店します。

<エスニック料理>

アジアごはん
THAINY & VIETNY
タイニー ベトニー

<ジューススタンド>

 **Mickey**
BANANA DRINK STAND

<ラーメン>

みつ葉 かじま 出張所
らーめん専門
和 海 

<焼きそば>

ヤキそばスタンドバイミー

■特殊シアターを備えた9スクリーン、約1400席のシネコンが誕生「TOHOシネマズ」

TOHOシネマズのハイエンドシアターである「プレミアムシアター」と、空気を震わす体感型サウンド・シアターの「轟音シアター」を備えた9スクリーン、約1400席のシネコンが誕生いたします。さらに特別なシアターの導入にもご期待ください。多様な鑑賞環境を整え、多彩な映像体験をご提供いたします。



TOHO CINEMAS.

■欲しいものが揃う、生活が豊かになる大型店舗が集積

「アカチャンホンポ」「GU」「H&M」「無印良品」「namco」「ユニクロ」「ヤマダデンキ テックランド」など、毎日の生活を豊かにする、多彩な大型店舗が集積します。


アカチャンホンポ





無印良品







■「FOREVER21」の日本再上陸第1号店が出店

米国発ファッションカジュアルブランド「FOREVER21」が、日本再上陸第1号店として出店します。サステナビリティや社会貢献へのアプローチを積極化しているグローバルブランドとして、“トレンド&ハイクオリティへの転換”をテーマに掲げ、現在の日本マーケットにローカライズしたファッションをお届けします。

FOREVER 21



ららぽーと門真 内観 CG

「MOP 大阪門真」のご紹介



2階に配されるMOP 大阪門真は、約100店舗を予定しています。海外ブランドやスポーツ・アウトドアブランドなど多彩なショップを揃え、ブランドショッピングをより身近にお楽しみいただける空間です。新しい出会いや喜びに満ちた非日常体験をお届けします。



MOP 大阪門真 内観 CG

■MOP 大阪鶴見からも、人気ブランドが数多く移転

2023年3月12日(日)に閉館する「三井アウトレットパーク 大阪鶴見」(以下「MOP 大阪鶴見」)は、「MOP 大阪門真」として拡張移転し、店舗数はMOP 大阪鶴見の64店舗から約100店舗へ増加、店舗面積も約9,400㎡から約20,200㎡と大幅に拡大、また、移転店舗の1店舗あたりの平均面積も約1.5倍となり、お客さまの多様なニーズにお応えできる質と量を兼ね備えた施設となります。MOP 大阪鶴見からの移転に伴い、各店舗は規模・内容ともに大幅にアップデートし、魅力的な商品構成を実現いたします。

<MOP 大阪鶴見からの移転店舗(一部)>



※アルファベット順

また、MOP 大阪鶴見からの移転店舗に加え、人気海外ブランドなど約60店舗が新規出店し、施設全体の魅力をさらに高め、三井アウトレットパークならではの、特別感や非日常感のあるショッピング体験を提供いたします。

なお、MOP 大阪門真に出店する全店舗・ブランドの詳細については、2023年2月頃発表予定です。

■「MOP 大阪鶴見」閉館前に様々なフェアを開催

MOP 大阪鶴見では閉館に際し、様々なフェアを実施いたします。

2022年11月16日(水)から12月4日(日)の間には、閉館前「最後のWINTER FAIR」を開催。フェア中は、「ラスト100日前カウントダウンイベント」や「ポイントアップデー」、「サンプル品&B品フェア」等を実施する予定です。閉館まで短い期間ではございますが、最後までお客さまに喜んでいただける取り組みを行なってまいります。詳細は後日公開の施設HPをご確認ください。

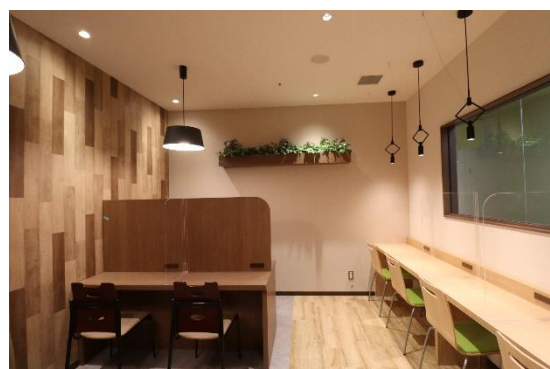


MOP 大阪鶴見 (現在)

働きやすい環境をめざした取り組み

従業員の皆さまの働きやすい環境の実現と ES(従業員満足)向上を目指し、働く皆さまがゆっくり休憩をとれる従業員休憩室を、全館で計 3 カ所に設置いたします。機能面の充実とデザインにもこだわっており、手軽に利用できる従業員専用コンビニエンスストアも設置予定です。

- ・間仕切りのあるカウンター席
- ・仮眠をとりやすいソファエリア
- ・携帯電話充電用コンセント
- ・フリーWi-Fi
- ・歯磨き用洗面台
- ・パウダーコーナー
- ・従業員専用喫煙室
- ・従業員専用コンビニエンスストア



従業員休憩室 参考写真
(三井ショッピングパーク ららぽーと福岡)

「ららぽーと門真・MOP 大阪門真採用センター」 合同説明会

各店舗の従業員採用支援のため、「ららぽーと門真・MOP 大阪門真採用センター」(業務委託先:株式会社アイデム)を立ち上げ、11月22日(火)から合同説明会形式での従業員募集活動を順次実施してまいります。

<合同求人説明会 開催日程>

リアル(対面)開催

	日時
第1弾	2022年11月22日(火) 12:00~17:00
第2弾	2022年12月19日(月) 12:00~17:00
第3弾	2023年1月23日(月) 12:00~17:00

場所:ホテルアゴラ大阪守口(大阪府守口市河原町 10-5)

オンライン開催

	日時
第1弾	2022年11月24日(木) 12:00~17:00
第2弾	2022年12月20日(火) 12:00~17:00
第3弾	2023年1月24日(火) 12:00~17:00

※ 第4弾以降の開催日程につきましては、決定後順次ホームページにて公開いたします。

※ 最終受付はいずれも 16:30 です。

※ 新型コロナウイルス感染拡大など、諸事情につき開催状況が変更になる場合がございます。

最新の開催情報は事前にウェブサイトをご確認ください。

求人サイト: <https://job-gear.net/mitsuikadoma/> (2022年10月公開予定)

「ららぽーと門真・MOP 大阪門真採用センター」業務委託先:株式会社アイデム

会社概要

- 本社所在地 〒160-0022 東京都新宿区新宿 1-4-10 アイデム本社ビル
- 代表取締役社長 梶山 亮
- 設立 1971年2月

■三井ショッピングパーク ららぽーと堺 (2022年11月8日(火)開業予定)

関西エリアにおいては、当施設「ららぽーと門真」「MOP 大阪門真」のみならず、関西エリア 4 施設目の三井ショッピングパーク ららぽーととして、「三井ショッピングパーク ららぽーと堺」が2022年11月8日(火)にグランドオープンいたします。施設内には本格イベントが開催できる屋内型スタジアムコート「Fansta X Stadium(ファンスタクロススタジアム)」が設けられ、人々の日常の楽しみや憩い、利便性をつなぐ場として地域の中心地となることを目指しています。

詳細: https://www.mitsufudosan.co.jp/corporate/news/2022/0829_01/



三井ショッピングパーク ららぽーと堺 外観 CG



三井ショッピングパーク ららぽーと堺
屋内型スタジアムコート「Fansta X Stadium」CG

■関西エリアにおいて現在営業中の「三井ショッピングパーク ららぽーと」「三井アウトレットパーク」

関西エリアにおいては現在、「三井ショッピングパーク ららぽーと」と「三井アウトレットパーク」各 3 施設が営業中です。「三井ショッピングパーク ららぽーと EXPOCITY」は 2022 年 4 月に大規模リニューアルを実施しました。「三井ショッピングパーク ららぽーと甲子園」も 2022 年 9 月 30 日(金)に一部を改装し、今後も順次リニューアルを予定しています。

また、「三井アウトレットパーク マリンピア神戸」では、拡張のための建て替えリニューアルを実施いたします。2023 年 1 月 15 日(日)の一時閉館にあたり、2022 年 10 月 14 日(金)から 11 月 15 日(火)の期間には閉館セール第 1 弾を開催いたしますので、是非お買い物をお楽しみください。

「Growing Together」という当社商業施設のコンセプトのもと、地域に根差し、お客さまとともに育んでいく商業施設の新しいカタチの実現に向けて、各施設での連携を図りながら、今後も様々な取り組みを進めてまいります。



三井ショッピングパーク ららぽーと甲子園



三井ショッピングパーク ららぽーと和泉



三井ショッピングパーク ららぽーと EXPOCITY



三井アウトレットパーク 大阪鶴見
(※「MOP 大阪門真」として拡張移転のため閉館)



三井アウトレットパーク 滋賀竜王



三井アウトレットパーク マリンピア神戸
(※建て替えのため一時閉館)

【添付資料①】「ららぽーと門真」「MOP 大阪門真」 出店店舗一覧(今般発表分の 227 店舗)

「ららぽーと門真」出店店舗一覧(今般発表分の 137 店舗)

◆ファッション 22 店舗

店舗名	ヨミガナ	業種
WEGO	ウイゴー	メンズ、レディス、雑貨
WOODY HOUSE	ウッディーハウス	レディス、メンズ、キッズ、アウトドアギア
H&M	エイチ・アンド・エム	レディス、メンズ、キッズ
きものやまと	キモノヤマト	着物、和装雑貨
グラニフ	グラニフ	ユニセックス、ウィメンズ、キッズ、ベビー、雑貨
coca	コカ	メンズ、キッズ、レディス
COLONY 2139	コロニートゥーワンスリーナイン	レディス、メンズ、服飾雑貨、生活雑貨
GU	ジーユー	レディス、メンズ、キッズ
JENNI	ジェニイ	ティーンズ、雑貨
SUIT SELECT	スーツセレクト	メンズ、レディス、雑貨
Tamayura Athle	タマユラアスレ	メンズ、レディス、雑貨
CIAOPANIC/Chez toi by PAL GROUP STOCK	チャオパニック/シェトワ バイバルグループストック	レディス、メンズ
NICE CLAUP/OLIVE des OLIVE	ナイスクラップ/オリブデオリーブ	レディス
パシオス	パシオス	レディス、メンズ、キッズ&ベビー、服飾雑貨、生活雑貨
FOREVER21	フォーエバートウエンティーン	レディス、服飾雑貨、生活雑貨
petit main	プティメイン	子供服、雑貨
BAYFLOW	ベイフロー	レディス、メンズ、キッズ、雑貨
マーキーズ	マーキーズ	子供服、雑貨
ユニクロ	ユニクロ	レディス、メンズ、キッズ
LAKOLE	ラコレ	レディス、メンズ、服飾雑貨、生活雑貨
レイジブルー	レイジブルー	メンズ、レディス、雑貨
ローリーズファーム	ローリーズファーム	レディス、メンズ、服飾雑貨

◆ファッション雑貨・雑貨・その他 43 店舗

店舗名	ヨミガナ	業種
アカチャンホンポ	アカチャンホンポ	マタニティ・ベビー・キッズ用品
a.depeche	アデペシュ	家具、インテリア雑貨
aneta	アネタ	ジュエリー
ALBION DRESSER	アルビオンドレスラー	化粧品
アンジェ ラヴィサント	アンジェラヴィサント	生活雑貨、服飾雑貨
イチヨンプラス/yutte	イチヨンプラス/ユッテ	帽子、ヘアアクセサリ
aimerfeel	エメフィール	ランジェリー
AWESOME STORE	オーサムストア	インテリア・生活雑貨
OL YMPIA Chocolate Label	オリンピアチョコレートレーベル	バラエティ雑貨
gashacoco	ガシャココ	カプセルトイ
KATOJI	カトージ	ベビー用品
キャンドウ	キャンドウ	均一雑貨
靴下屋	クツシタヤ	靴下、レグウェア
KEYUCA	ケユカ	インテリア・生活雑貨
ゲンキ・キッズ	ゲンキキッズ	子供靴
cosmeteria	コスメテリア	化粧品
サイクルヘゝあさひ	サイクルベースアサヒ	自転車、その他関連商品
サックスパー	サックスパー	鞆
サンキューマート	サンキューマート	ファッション・バラエティ雑貨
島村楽器	シマムラガキ	楽器、音楽教室
JINS	ジンズ	眼鏡、サングラス
STAR BOX	スターボックス	コスメ、雑貨
3COINS+plus	スリーコインズプラス	生活雑貨、服飾雑貨
Zoff	ゾフ	眼鏡、サングラス
CHELSEA New York	チェルシーニューヨーク	生活雑貨、服飾雑貨
チャイハネDEPO	チャイハネデポ	エスニック雑貨
中央コンタクト	チュウオウコンタクト	コンタクトレンズ、アイケア商品
チュチュアンナグランデ	チュチュアンナグランデ	ソックス・インナー・ウェア
day & day's	デアンドデイズ	キッチン、生活雑貨
NISSAN	ニッサン	車、その他関連商品
B-DESIGN +sleep.	ビーデザインプラススリープ	寝具、雑貨、ルームウェア
PLAZA	プラザ	化粧品、雑貨、食品
マツモトキヨシ	マツモトキヨシ	化粧品、医薬品、雑貨、食品
ミルフロラ	ミルフロラ	ジュエリー
無印良品	ムジルシロウヒン	生活雑貨
メガネスーパー	メガネスーパー	眼鏡・サングラス・補聴器・アイケアリラクゼーション
ヤマダデンキ テックランド	ヤマダデンキ テックランド	家電
ユザワヤ	ユザワヤ	手芸
Yogibo Store	ヨギボーストア	ビーズソファ・インテリア雑貨
ラティス	ラティス	アクセサリ、服飾雑貨等
Laline	ラリン	コスメ雑貨
LOGOS SHOP	ロゴスショップ	アウトドア用品・雑貨・メンズ・レディス・キッズ
one'sterrace	ワンズテラス	生活雑貨

*リストは 2022 年 9 月 28 日時点の情報です。変更の場合もございますので、あらかじめご了承ください。

◆サービス 15 店舗

店舗名	ヨミガナ	業種
ウルトラアスレチック	ウルトラアスレチック	キッズアスレチック
かどま時計宝石修理研究所	カドマトケイホウセキシュウリケンキュウシヨ	時計・宝石、修理、販売
(仮称)眼科	ガンカ	眼科
QBHOUSE	キュービーハウス	ヘアカット専門店
STUDIO ARC	スタジオアーク	写真スタジオ
すみっコぐらしあそびスタジオ	スミッコグラフィシアソビスタジオ	室内あそび場
整体×骨盤 カ・ラ・ダ ファクトリー	セイタイ×コツパン カラダファクトリー	整体サロン
セイハ英語学院	セイハエイゴガクイン	こども英会話
TOHOシネマズ	トウホウシネマズ	シネマ
ドコモショップ	ドコモショップ	携帯電話
namco(23年春オープン予定)	ナムコ	アミューズメント
ファストネイル	ファストネイル	ネイル
ほけん百花	ホケンヒヤッカ	保険代理店関連商品
ママのリフォーム	ママノリフォーム	洋服のお直し、靴・鞆の修理
ラフィネプリュス	ラフィネプリュス	リラクゼーション

◆スーパー・食物販 19 店舗

店舗名	ヨミガナ	業種
お菓子のまるしげ	オカシノマルシゲ	菓子
カルディコーヒーファーム	カルディコーヒーファーム	コーヒー豆・輸入食品
牛兆	ギウチョウ	牛肉・豚肉・鶏肉・加工品・総菜(井など)
京丹波 味夢の里	キョウタンバアジムノサト	地方物産
久世福商店	クゼフクショウテン	和グロサリー
黒門三平	クロモンサンペイ	水産物全般の販売
ごち惣さん	ゴチソウサン	焼鳥、鶏惣菜、弁当
サーティワンアイスクリーム	サーティワンアイスクリーム	アイスクリーム
シャノワール	シャノワール	生ケーキ、焼き菓子
DAIWAKAEN+	ダイワカエンプラス	フルーツケーキ・フルーツジュース
高山堂	タカヤマドウ	和菓子
たまごとミルク	タマゴミルク	パンケーキ、カルボナーラ、パフェ
ドンク/ミニワン	ドンク/ミニワン	ベーカリー
農産物直売所 旬の駅	ノウサンブツチョクバイジヨ シュンノエキ	産直
PANSHIROU TEZUKAYAMA	パンシロウ テツカヤマ	パン販売
Penheur	プノール	スイーツ
北海道うまいもの館	ホッカイドウウマイモノカン	地方物産
ミスタードーナツ	ミスタードーナツ	ドーナツ
(仮称)ライフ セントラルスクエア	ライフ セントラルスクエア	スーパーマーケット

◆レストラン・カフェ 22 店舗

店舗名	ヨミガナ	業種
いしがまやハンバーグ	イシガマヤハンバーグ	ハンバーグ
イタリアンレストラン コロッセオ	イタリアンレストラン コロッセオ	イタリアン・ピッツア
梅の花の定食や うめまめ	ウメノハナノテイシヨクヤウメマメ	和定食、ほか
カツ専門 金の衣	カツセンモン キンノコロモ	カツ専門店
釜上げうどん二葉	カマアゲウドンフタバ	うどん
カレーの店 ニューダルニー	カレーノミセ ニューダルニー	カレー コーヒー カレールー販売 等
キーフェル	キーフェル	カフェ
吉祥庵	キッショウアン	蕎麦
ケンタッキーフライドチキン	ケンタッキーフライドチキン	フライドチキン
しゃぶ菜	シャブサイ	しゃぶしゃぶ・すき焼き食べ放題
純喫茶とスイーツPARLOUR ラルゴ	ジュンキッサトスイーツパーラーラルゴ	カフェ
食道園	シヨクドウエン	焼肉
(仮称)京鼎樓小館	ジンディンロウシウカン	小籠包、中華料理
すし処 深廣	スシドコロ フカヒロ	回転寿司
スターバックスコーヒー	スターバックスコーヒー	スペシャルティコーヒー
創作オムライス ポムの樹	ソウサクオムライスポムノキ	洋食
たご焼道楽わなか	タコヤキドウラクワナカ	たご焼
タリーズコーヒー	タリーズコーヒー	カフェ
中国料理 追立	チュウゴクリョウリオイトテ	中国料理
VEGEGO オヌレシクタン&CAFE	ベジゴオヌレシクタンアンドカフェ	韓国料理
マクドナルド	マクドナルド	ハンバーガー、ポテト、ドリンク
LOGOS CAFE & HIROBA	ログスカフェ アンド ヒロバ	カフェ・駄菓子・アウトドア用品

*リストは 2022 年 9 月 28 日時点の情報です。変更の場合もございますので、あらかじめご了承ください。

◆フードコート 16 店舗

店舗名	ヨミガナ	業種
アジアごはん Thainy&Vietny	アジアゴハンタイニーアンドベトニー	エスニック料理
韓国料理 bibim'	カンコクリョウリビビム	韓国料理
元祖オムライス 北極星	ガンソオムライス ホッキョクセイ	オムライス
さわだ食堂	サワダシヨクドウ	中華料理
築地 孫右衛門	ツキジマゴエモン	海鮮丼・海鮮ひつまぶし
つじ田	ツジタ	ラーメン
伝説のすた井屋	デンセツノスタドンヤ	肉丼、肉料理
鶏三和	トリサンワ	親子丼、鶏料理
日本橋 天井 金子半之助	ニホンバシ テンドン カネコハンノスケ	天丼
本気のステーキ青木	ホンキノステーキアオキ	ステーキ
Mickey BANANA DRINK STAND	ミッキー バナナ ドリンク スタンド	ジューススタンド
みつ葉かどま出張所	ミツハカドマシュツチョウジョ	ラーメン
宮武讃岐うどん	ミヤタケサヌキウドン	うどん
モスバーガー	モスバーガー	ハンバーガー
焼きそばスタンドバイミー	ヤキノバスタンドバイミー	焼きそば
らーめん専門 和海	ラーメンセンモン ナゴミ	ラーメン

*リストは 2022 年 9 月 28 日時点の情報です。変更の場合もございますので、あらかじめご了承ください。

「MOP 大阪門真」出店店舗一覧(今般発表分の 90 店舗)

◆ファッション 39 店舗

店舗名	ヨミガナ	業種
Arnold Palmer/Henry Cotton's	アーノルドパーマーヘンリーコットンズ	ファッション
URBAN RESEARCH warehouse	アーバンリサーチ ウェアハウス	ファッション
AVIREX DEPOT/L.H.P PRIVATE LAB	アウ`イレックスデポエルエイチピープライベートラボ	ファッション
Aquascutum	アクアスキュータム	ファッション
ABAHOUSE	アバハウス	ファッション
AMERICAN RAG CIE	アメリカンラグシー	ファッション
Arpege story	アルページュストーリー	ファッション
E.S.P.	イー・エス・ピー	ファッション
XLARGE/X-girl	エクストララージ エックスガール	ファッション
EDWIN OUTLET	エドウィンアウトレット	ファッション
MFC STORE/EXAMPLE	エムエフシーストア/エグザンプル	ファッション
EMODA / GYDA	エモダ / ジェイダ	ファッション
Calvin Klein	カルバン クライン	ファッション
SHELTTER/MOUSSY	シェルターマウジー	ファッション
SHIPS OUTLET	シップスアウトレット	ファッション
TAKEO KIKUCHI	タケオキクチ	ファッション
ダブルスタンダード`クロ`ジ`ン`グ`	ダブルスタンダードクロージ`ン`グ`	ファッション
tandey parade	タンデイ パレード	ファッション
チャンピオン	チャンピオン	ファッション
TOKYO IGIN FORMAL WEAR	トウキョウイギンフォーマルウェア	ファッション
TOMMY HILFIGER	トミー ヒルフィガー	ファッション
nano-universe	ナノユニバース	ファッション
ニコル	ニコル	ファッション
23区	ニジュウサンク	ファッション
NEWYORKER	ニューヨーカー	ファッション
NOLLEY'S OUTLET	ノーリーズアウトレット	ファッション
バーニス`ニュ`ー`ヨ`ク`	バーニーズニューヨーク	ファッション
HURLEY OUTLET STORE	ハーレーアウトレットストア	ファッション
HANAE MORI Fashion Park	ハナエモリファッションパーク	ファッション
BEAMS OUTLET	ビームス アウトレット	ファッション
BLUE LABEL / BLACK LABEL CRESTBRIDGE	ブルーレーベル / ブラックレーベル・クレストブリッジ	ファッション
ブルックスブラザーズ`	ブルックスブラザーズ	ファッション
BC STOCK (JOURNAL STANDARD/EDIFICE IENA/SPICK&SPAN)	ベーセーストック (ジャーナルスタンダード/エディフィスイエナ/スピックアンドスパン)	ファッション
BOSS Outlet	ボス アウトレット	ファッション
Polo Ralph Lauren Factory Store	ポロラルフ ローレン ファクトリー ストア	ファッション
MITSUMINE	ミツミネ	ファッション
UNITED ARROWS LTD. OUTLET	ユナイテッドアローズ アウトレット	ファッション
Lee OUTLET	リーアウトレット	ファッション
LEVI'S FACTORY OUTLET	リーバイスファクトリーアウトレット	ファッション

◆服飾雑貨 23 店舗

店舗名	ヨミガナ	業種
UGG	アグ	服飾雑貨
ACE BAGS&LUGGAGE	エース バッグスアンドラゲージ	服飾雑貨
ORiental TRaffic OUTLET	オリエンタルトラフィックアウトレット	服飾雑貨
crocs	クロックス	服飾雑貨
GUNZE OUTLET	グンゼアウトレット	服飾雑貨
kate spade new york	ケイト・スペード ニューヨーク	服飾雑貨
COACH	コーチ	服飾雑貨
コールハン	コールハーン	服飾雑貨
SeeP EYEVAN	シープアイヴ`ア`ン	服飾雑貨
CITIZEN	シチズン	服飾雑貨
STACCATO	スタッカート	服飾雑貨
セイコー アウトレット	セイコーアウトレット	服飾雑貨
CHARLES & KEITH	チャールズアンドキース	服飾雑貨
TRIUMPH	トリumpf	服飾雑貨
FILA/Op	フィラオーピー	服飾雑貨
FEILER Factory Outlet	フェイラーファクトリーアウトレット	服飾雑貨
Fukuske Outlet	フクスケアウトレット	服飾雑貨
HAWKINS&VANS by ABC-MART	ホーキンス アンド ヴァンズ バイ エービーシーマート	服飾雑貨
Michael Kors	マイケルコース	服飾雑貨
モーダ`クレア`アウトレット	モーダクレアアウトレット	服飾雑貨
REGAL FACTORY STORE	リーガルファクトリーストア	服飾雑貨
Ray-Ban	レイバン	服飾雑貨
Wacoal FACTORY STORE	ワコール ファクトリーストア	服飾雑貨

*リストは 2022 年 9 月 28 日時点の情報です。変更の場合もございますので、あらかじめご了承ください。

◆スポーツ/アウトドア 19 店舗

店舗名	ヨミガナ	業種
アディダス ファクトリーアウトレット	アディダス ファクトリーアウトレット	スポーツ/アウトドア
アディダスゴルフ ファクトリー アウトレット	アディダスゴルフ ファクトリー アウトレット	スポーツ/アウトドア
UNDER ARMOUR FACTORY HOUSE	アンダーアーマーファクトリーハウス	スポーツ/アウトドア
OAKLEY	オークリー	スポーツ/アウトドア
GARMIN	ガーミン	スポーツ/アウトドア
CANTERBURY OUTLET	カンタベリー アウトレット	スポーツ/アウトドア
QUIKSILVER FACTORY OUTLET STORE	クイックシルバーファクトリーアウトレットストア	スポーツ/アウトドア
Columbia Sportswear	コロンビアスポーツウェア	スポーツ/アウトドア
ジュン&ロペ	ジュンアンドロペ	スポーツ/アウトドア
テラーメイド	テラーメイド	スポーツ/アウトドア
デサント アウトレットストア	デサント アウトレットストア	スポーツ/アウトドア
ナイキ ユナイテッド	ナイキ ユナイテッド	スポーツ/アウトドア
new balance golf	ニューバランス ゴルフ	スポーツ/アウトドア
New Balance Factory Store	ニューバランスファクトリーストア	スポーツ/アウトドア
ヒュンメル	ヒュンメル	スポーツ/アウトドア
ピラボン	ピラボン	スポーツ/アウトドア
PUMA OUTLET	プーマアウトレット	スポーツ/アウトドア
Melangetop/ZOY FACTORY STORE	メランジトップゾーイファクトリーストア	スポーツ/アウトドア
モンベル	モンベル	スポーツ/アウトドア

◆生活雑貨・キッズ・飲食 9 店舗

店舗名	ヨミガナ	業種
KARE	カレ	生活雑貨
サーモス ストア	サーモス ストア	生活雑貨
gelato pique cafe	ジェラートピケ カフェ	飲食
シルバニアファミリー 森のお家/ジグソーパズルのお店マスターハウス	シルバニアファミリー 森のお家/ジグソーパズル	キッズ
Celule	セルレ	コスメ
ZWILLING/STAUB	ツヴィリング・ストゥーブ	生活雑貨
テンピュール	テンピュール	生活雑貨
BOTANIST Factory	ボタニスト ファクトリー	生活雑貨/コスメ
ラルフズ コーヒー	ラルフズ コーヒー	飲食

*リストは 2022 年 9 月 28 日時点の情報です。変更の場合もございますので、あらかじめご了承ください。

【添付資料②】「三井ショッピングパーク ららぽーと門真」「三井アウトレットパーク 大阪門真」概要

所在地	大阪府門真市松生町 204 番 3 他
施設名称	「三井ショッピングパーク ららぽーと門真」 「三井アウトレットパーク 大阪門真」 (建物名称「三井ショッピングパーク 門真」)
敷地面積	約 116,700 m ² (約 35,300 坪)
構造規模	店 舗 棟:鉄骨造地上 4 階建 (店舗:1~4 階) 立体駐車場棟:鉄骨造 6 層 7 段 2 棟
延床面積	約 196,800 m ² (約 59,500 坪) (店舗棟:約 31,100 坪、立体駐車場棟:約 28,300 坪)
店舗面積	約 66,300 m ² (約 20,100 坪)
店舗数	約 250 店舗 (ららぽーと門真 約 150 店舗、MOP 大阪門真 約 100 店舗)
駐車台数	約 4,300 台
交通	京阪本線・大阪モノレール線「門真市」駅徒歩約 8 分 近畿自動車道「門真」IC 約 0.5km
スケジュール	着 工:2021 年 10 月 竣 工:2023 年 2 月(予定) 開 業:2023 年 4 月(予定)
設計会社	基 本 設 計:株式会社石本建築事務所 実 施 設 計・監 理:株式会社竹中工務店
施工会社	店 舗 棟:株式会社竹中工務店 立 体 駐 車 場 棟:綿半ソリューションズ株式会社
環境デザイン	株式会社船場

<建物配置図>



【添付資料③】 土地利用計画概要

街区名	事業内容	敷地面積	事業者
A 街区	商業施設 「ららぽーと門真」「MOP 大阪門真」	約 116,700 m ² (約 35,300 坪)	三井不動産株式会社
B 街区	分譲マンション	約 5,600 m ² (約 1,700 坪)	三井不動産レジデンシャル株式会社
C 街区	会員制倉庫型店舗	約 34,000 m ² (約 10,300 坪)	コストコホールセールジャパン株式会社
D 街区	事業所	約 7,700 m ² (約 2,300 坪)	東和薬品株式会社

【添付資料④】「三井ショッピングパーク ららぽーと門真」「三井アウトレットパーク 大阪門真」位置図

<広域図>



<当計画狭域図>



<交通アクセス>

国道 163 号線、中央環状線、近畿自動車道「門真 IC」隣接で遠方からのお車でのアクセスも便利です。
 京阪本線・大阪モレール「門真市駅」徒歩約 8 分(約 600m)の立地で、大阪駅から約 30 分と電車でもアクセスしやすいロケーションです。

【添付資料⑤】「三井ショッピングパークポイント」サービスについて

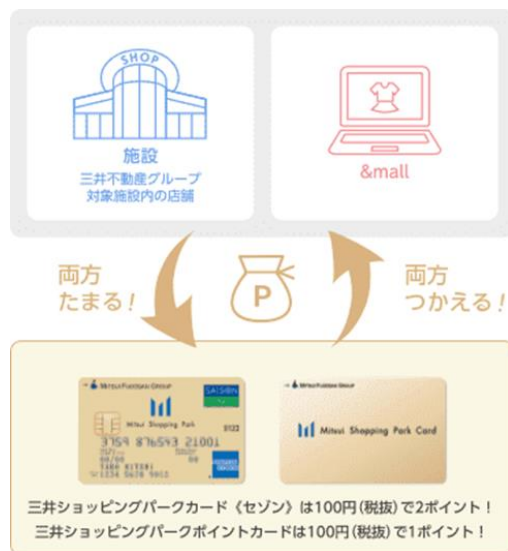
三井不動産グループが運営する全国の商業施設や三井ショッピングパーク公式通販サイト「&mall」で利用可能な「三井ショッピングパークポイント」が貯まる・使える便利でお得なポイントサービスです。

ご利用スタイルに合わせ、年会費永久無料でご利用特典多数の「三井ショッピングパークカード<<セゾン>>(クレジット機能付ポイントカード)」と「三井ショッピングパークポイントカード(クレジット機能なし)」をご用意しています。

※一部対象外店舗等があります。

詳細はウェブサイトをご覧ください。

<https://mitsui-shopping-park.com/msppoint/>



【添付資料⑥】 三井ショッピングパーク公式通販サイト「&mall」について

「&mall」は、現在約 400 ショップが参加する三井ショッピングパーク公式通販サイトです。取扱商品は、ファッションに限らずコスメ、インテリア、生活雑貨、ベビー・キッズ用品等に及び、2017 年のスタート以降、ライフスタイル全般に関わる EC サイトへと進化しています。また、「ショールーミング」や「RFID」等、ICT 活用による周辺機能も充実しています。

ららぽーと門真では、「&mall」購入商品の受け取りや試着サービスを受けられる拠点「&mall DESK」を設置予定です。

お客さまがリアル施設と「&mall」をシームレスに快適にご利用いただけるオムニチャネル化を、ららぽーと門真でも推進してまいります。

詳細はウェブサイトをご覧ください。

<https://mitsui-shopping-park.com/ec/>



【添付資料⑦】「三井ショッピングパーク Staff Circle」について

当社グループの商業施設で勤務される従業員の皆さまの働きやすさと働きがいを、スマートフォンアプリ「はたLuck®」を活用しながらサポートする取り組みです。2021年より40施設以上で導入しており、多くの従業員の皆さまにご好評いただいています。

アプリ利用によって従業員ご自身のスマートフォンが入館証となり、入館証発行のための煩雑な手続きが無くなりました。また、施設や従業員同士のリアルタイムでのコミュニケーション、シフト管理など、日常業務に便利で役立つ機能を用意しています。さらに、特別割引クーポンやプレゼント・イベントキャンペーンなどの従業員向け特典・福利厚生サービス、店舗運営強化やスキルアップを目的としたオンライン動画研修やセミナー案内など、さまざまなコンテンツも提供しています。

詳細はコンセプト動画をご覧ください。

<https://www.youtube.com/watch?v=khbsgxpS4Zw>



【添付資料⑧】 三井不動産のリージョナル型ショッピングセンター・アウトレットモール一覧(2022年9月時点)



青字：リージョナル型ショッピングセンター
 橙字：三井アウトレットパーク

【添付資料⑨】「三井不動産 9BOX 感染対策基準」について

三井不動産グループでは、安心して当社グループの施設をご利用いただくために、医学的・工学的知見に基づくわかりやすい感染対策が必須と考え、グループ共通の「三井不動産 9BOX 感染対策基準」を策定し、施設ごとの新型コロナウイルス感染対策を徹底しております。当社グループはオフィスビル、商業、ホテル、リゾート、ロジスティクス、住宅等、多様な施設を展開しており、当社グループだけでなく社会全体で共有しやすい項目として提示することで、社会共通の課題解決に貢献したいと考えています。

当社グループは引き続き、安心・安全な街づくりを通して持続可能な社会の実現に取り組んでまいります。

【参考リリース】

https://www.mitsufudosan.co.jp/corporate/news/2021/1001_01/

三井不動産 感染対策基準



【添付資料⑩】 新型コロナウイルス感染拡大防止に向けた取り組みについて

三井不動産グループが運営する商業施設では、新型コロナウイルス感染拡大防止のため下記をはじめとした様々な取り組みを実施しております。

■施設の取り組み

 従業員の検温、マスク着用、手洗いを徹底しています。	 接触頻度が多い箇所の拭き上げ消毒をおこなっています。
 館内の換気を強化しています。	 レストラン・フードコートなどに飛沫防止パーテーションを設置しています。
 飲食店舗でテイクアウトを奨励・推進しています。	 喫煙室の使用を制限しています。

■お客さまへのお願い

 マスクの着用、来館前の検温・体温チェックをお願いします。	 小まめな手洗い・消毒をお願いします。
 新型コロナウイルス接触確認アプリ(COCOA)を利用しましょう。	 キャッシュレス決済をおすすめします。
 間隔を空けましょう。	 小人数での来館をお願いします。
 エスカレーターでは間隔を空けましょう。	 エレベーターでは定員を設定しています。
 大きな声での会話は控えましょう。	

※ 政府や都道府県の方針により取り組み内容が変更になる場合がございます。

【添付資料⑪】 三井不動産グループの SDGs への貢献について

https://www.mitsufudosan.co.jp/corporate/esg_csr/

三井不動産グループは、「共生・共存」「多様な価値観の連繋」「持続可能な社会の実現」の理念のもと、人と地球がともに豊かになる社会を目指し、環境(E)・社会(S)・ガバナンス(G)を意識した事業推進、すなわち ESG 経営を推進しております。当社グループの ESG 経営をさらに加速させていくことで、日本政府が提唱する「Society 5.0」の実現や、「SDGs」の達成に大きく貢献できるものと考えています。また、2021 年 11 月には「脱炭素社会の実現」、「ダイバーシティ&インクルージョン推進」に関し、下記の通りグループ指針を策定しました。今後も、当社グループは街づくりを通じた社会課題の解決に向けて取り組んでまいります。

【参考】

- ・「脱炭素社会実現に向けグループ行動計画を策定」

<https://www.mitsufudosan.co.jp/corporate/news/2021/1124/>

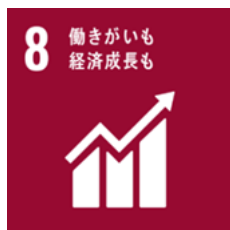
- ・「ダイバーシティ&インクルージョン推進宣言および取り組み方針を策定」

https://www.mitsufudosan.co.jp/corporate/news/2021/1129_02/

* 本リリースの取り組みは、SDGs(持続可能な開発目標)における 2 つの目標に貢献しています。

目標 8 働きがいも経済成長も

目標 11 住み続けられるまちづくりを



SUSTAINABLE
DEVELOPMENT
GOALS