

報道関係者各位

三井不動産株式会社  
株式会社スノーピークビジネスソリューションズ  
リソルの森株式会社

## 法人向けシェアオフィス「ワークスタイリング」×「Snow Peak」・「リソルの森」 「自然体感型オフサイトミーティングプラン」を提供開始

～リモートワークの課題を解消し、創造性の高い会議と良質なチームビルディングを実現～

三井不動産株式会社(本社:東京都中央区、代表取締役社長:菰田正信、以下「三井不動産」)が展開する法人向けシェアオフィス「ワークスタイリング」は、株式会社スノーピークビジネスソリューションズ(本社:愛知県岡崎市、代表取締役:村瀬亮、以下「スノーピークビジネスソリューションズ」)およびリソルの森株式会社(本社:千葉県長生郡、代表取締役社長:曾谷友紀、以下「リソルの森」)と連携し、本日より人気のキャンプ場・アウトドア施設における自然体感型オフサイトミーティングプラン(以下「本プラン」)を提供します。

ワークスタイリングは、オープンスペース、個室、会議室、カンファレンスルームなど多彩なアセットと、会員企業や会員に伴走するコミュニティサービスにより様々なニーズに応える“働き方”を提供してまいりました。

ワークスタイリングを運営するなかで、会員よりリモートワークやオンライン会議における社員のコミュニケーション不足や会議の創造性低下などの課題の声が寄せられています。このような課題に対して、本プランが提供する“自然豊かな非日常空間”と“共に体感するアクティビティ”を通じ、創造性の高い会議と良質なチームビルディングを実現することを目指します。

今後もワークスタイリングは多様化する企業ニーズに寄り添いながら、新しい場の在り方を提供してまいります。

### 本プランの内容

- 三井不動産が展開する法人向けシェアオフィス「ワークスタイリング」の会員は、会員サイト内にてワークスタイリング拠点同様に本プランの対象施設を検索・予約が可能
- 対象は、Snow Peak HEADQUARTERS Campfield(新潟県三条市)、CAMPING OFFICE HAYAMA(神奈川県三浦郡)、Sport & Do Resort リソルの森(千葉県長生郡)の3施設
- 目的や利用シーンに合わせて設定された計6種類の基本プランから選択が可能
- プランのオーダーメイドも可能で、各施設の経験豊富なスタッフがご希望に合わせて個別にアレンジ



HEADQUARTERS Campfield



CAMPING OFFICE HAYAMA

## ＜本プラン開発の背景と提供価値＞

近年、感染症対策や働き方改革への取り組みが進む中でリモートワークが一般化し、働き方も大きく変化しました。働く場所の自由度が上がったことで個々人の業務効率が向上したという声がある一方、リアルでのコミュニケーション機会が減ったことにより価値観やビジョンが浸透せず、社員の一体感が失われてしまうことに課題を感じている企業は少なくありません。また、オンライン会議においては「場の盛り上がり」をつくるのが難しく活発な議論をしづらい、創造性の高いアイデアが出ない、などの問題を多くのビジネスパーソンが抱えています。

ワークスタイリングにおいても、「社内のコミュニケーションを活性化したい」「チームビルディング合宿のために施設を紹介してほしい」など、会員から社内コミュニケーションや会議の在り方についてのご相談が多く寄せられています。このようなご相談に応え、この度スノーピークビジネスソリューションズおよびリソルの森とコラボし、ワークスタイリングオリジナルの「自然体感型オフサイトミーティングプラン」を開発いたしました。ワークスタイリングが会員のニーズをふまえ、「集中合宿」「コミュニケーション強化」などのテーマに合わせてセットアップしたプランとなっています。

豊かな自然に恵まれたアウトドア施設という非日常空間が新しいアイデアや創造性の高い議論を引き出すとともに、焚火やテント設営などの共に体験するアクティビティを通じて生まれる深いコミュニケーションがエンゲージメントを強化し、良質なチームビルディングを実現します。

### リモートワーク・オンライン会議の課題



価値観やビジョンの共有が難しい

社員の一体感が失われがち

活発な議論がしにくい

創造性の高いアイデアが出ない

### 自然体感型オフサイトミーティングプラン

#### 自然に囲まれたアウトドア環境



新しいアイデアの創出

創造性の高い議論の実現

#### 共に体験するアクティビティ



エンゲージメントを強化

良質なチームビルディング

## <プラン例>

### ■Snow Peak HEADQUARTERS Campfield:ビジネス研修プラン(一泊二日)

#### [1 日目]

- 13:00 現地集合
- 13:30~15:00 テント設営体験
- 15:00~17:00 ビジョンシェアリングワークショップ①
- 18:00~19:30 BBQ による夕食
- 19:30~21:00 焚火トーク

#### [2 日目]

- 07:30~08:00 ホットサンドの朝食
- 09:00~11:00 ビジョンシェアリングワークショップ②
- 11:00~12:00 撤収体験
- 13:00 解散



### ■Sport & Do Resort リソルの森:コミュニケーションプラン(一泊二日)

#### [1 日目]

- 10:00 現地集合
- 10:30~12:00 フリータイム(ワークショップなど)
- 15:30~17:00 チーム対抗で楽しむ「ゆる」スポーツ
- 17:00~18:30 スパ利用/チェックイン
- 18:30~20:30 テラス BBQ での夕食
- 20:30~ コテージで二次会



#### [2 日目]

- 07:30~08:00 モーニング BOX の朝食
- 09:00~12:00 フリータイム(ワークショップなど)
- 12:00~13:00 仕出し弁当による昼食
- 13:00 解散



## <参考資料>

### ■Snow Peak HEADQUARTERS Campfield について

Snow Peak が本拠地・燕三条にオープンした、世界中から人が集う広大な草原を活かしたキャンプフィールド。初心者から熟練者まで様々な楽しみ方ができるサイトとプランをご用意しています。

所在地：新潟県三条市中野原 456

燕三条駅(東京駅から約 50 分)からタクシーで約 40 分

<https://www.snowpeak.co.jp/locations/hq/>



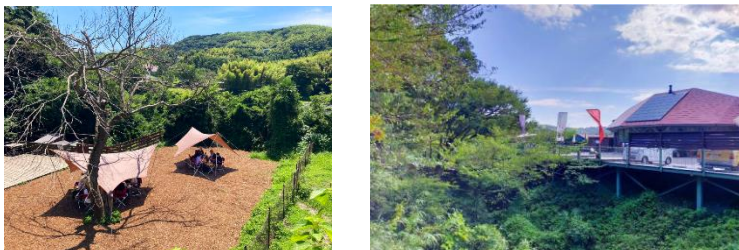
### ■CAMPING OFFICE HAYAMA について

都心から車で1時間。海、山、川のアクティビティが用意された、アウトドアオフィス。アフタヌーンプラン、ナイトプラン、1DAY、宿泊と、ニーズに応じたプランが用意され、心地よい自然の中で研修や会議が出来ます。

所在地：神奈川県三浦郡葉山町上山口 1431-1

逗子駅(東京駅から約 70 分)からタクシーで約 10 分

[https://www.snowpeak-bs.co.jp/camping\\_office/hayama](https://www.snowpeak-bs.co.jp/camping_office/hayama)



### ■Sport & Do Resort リソルの森について

千葉県の大自然に広がる、アウトドアリゾート施設。グランピングエリアを中心に様々な宿泊施設やキャンプサイト、天然温泉、レストラン、ゴルフ場、スポーツ施設等を備えています。様々なスポーツ&アクティビティもご用意しています。

所在地：千葉県長生郡長柄町上野 521-4

誉田駅(東京駅から約 60 分)から無料シャトルバスで約 20 分

<https://www.resol-no-mori.com/>



## ■ワークスタイリングについて

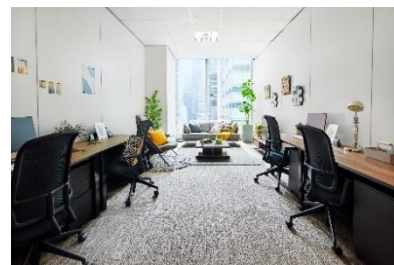
「ワークスタイリング」は 2017 年 4 月より開始した法人会員向けシェアオフィスで、約 900 社、約 24 万人にご契約いただいています(2022 年 11 月 17 日時点)。全国に広がる拠点を 10 分単位で利用可能な法人向け多拠点型サテライトオフィス「ワークスタイリング SHARE」、郊外エリアを中心とした法人向け個室特化型サテライトオフィス「ワークスタイリング SOLO」、多様化する企業のニーズや様々なビジネスシーンに合わせた法人向けフレキシブルサービスオフィス「ワークスタイリング FLEX」を全国 109 拠点で展開しています。三井不動産グループで提供する「ザ セレステインホテルズ」「三井ガーデンホテルズ」「sequence」「東京ドームホテル」の提携 40 拠点と併せて、2022 年 11 月 17 日時点で 149 拠点を展開しています。



ワークスタイリング SHARE  
(ワークスタイリング八重洲)

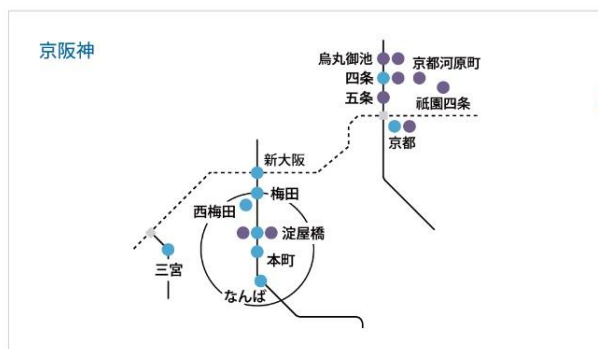
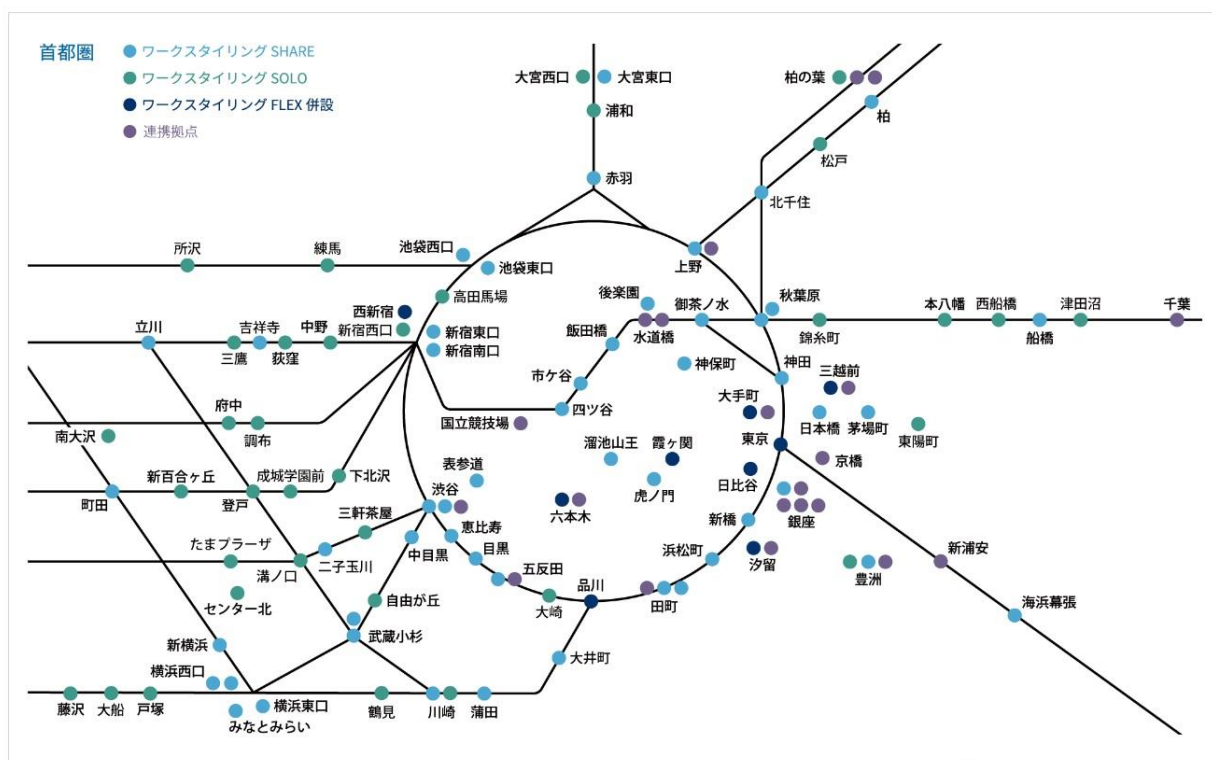


ワークスタイリング SOLO  
(ワークスタイリング新百合ヶ丘)



ワークスタイリング FLEX  
(ワークスタイリング大手町)

※ ワークスタイリング公式ホームページ: <https://mf.workstyling.jp/>



## ■「COLORFUL WORK PROJECT」について

三井不動産では、誰もが自分のカラーを活かして働けるよう「COLORFUL WORK PROJECT」をスローガンに様々な取り組みを行っています。これら取り組みを通じて『三井のオフィス』をご利用の皆様が「Work」も「Life」も充実して過ごすことのできる新しい働き方の実現をサポートしていきます。

※COLORFUL WORK PROJECT については、こちらをご参照ください。

<https://www.mitsufudosan-office.jp/>



## ■SDGs:持続可能な開発目標(SDGs)について

2015年の国連サミットで採択された2030年に向けての国際目標「SDGs:持続可能な開発目標」です。17の目標と169のターゲットが定められており、様々な主体が連携しての取組が求められています。本プロジェクトでは、特に以下の1つの目標への貢献を意識して実施します。

目標 8 働きがいも経済成長も

