

「三井ショッピングパーク ららぽーと和泉」の大阪初店舗数について、以下のとおり訂正いたします。

【修正前】大阪初出店 2 店舗

【修正後】大阪初出店 1 店舗 ※「Boogie ららぽーと和泉店」は大阪初出店ではございませんでした。

(2026 年 3 月 19 日更新)



2026 年 2 月 25 日

報道関係者各位

三井不動産株式会社

「三井ショッピングパーク ららぽーと和泉」開業以来 2 度目のリニューアル 関西初出店 1 店舗、大阪初出店 1 店舗を含む 新規・改装 計 30 店舗が 2026 年 3 月 26 日(木)より順次オープン 地域に根差した和泉らしいデザインでフードコートや子どもの遊び場を改装

三井不動産株式会社（所在：東京都中央区、代表取締役社長：植田俊）は、「三井ショッピングパーク ららぽーと和泉」（所在：大阪府和泉市、以下「ららぽーと和泉」）において、開業以来 2 度目のリニューアルを実施します。

本リニューアルでは、2026 年 3 月 26 日(木)より、関西初出店かつ新業態の「アディダス ストア by ABC-MART」など、関西初出店 1 店舗、大阪初出店 1 店舗を含む新規・改装 計 30 店舗が順次オープンします。また、リニューアルの目玉であるフードコートは、エントランスゾーンを中心に、家族でゆったりと食事を楽しめる空間へと刷新します。さらに 2 階には、芝生のお山をイメージした開放的な子ども向け遊び場「こもれび HILL」を新設。その他にも、授乳室・おむつ替え室をより快適に整えるとともに、従業員休憩室も拡充し、訪れる人も働く人も心地よく過ごせる環境にします。

本リニューアルにより、家族連れの方も、施設で働く人も、訪れるすべての方が心地よく過ごせる施設へと進化。今まで以上に、地域の皆さまに長く愛される施設を目指してまいります。



フードコート エントランスゾーン

リニューアルのポイント

1. 3 階フードコートを大幅リニューアル！ソファ席や BOX 席を新設し、家族でも快適に食事を楽しめる空間へ
2. 2 階「こもれび HOUSE」が進化し、芝生のお山の遊び場「こもれび HILL」が新登場！
3. 各フロアのベビールームをリニューアル！土地・風土の雰囲気を取り入れた温かみのあるデザインに
4. 従業員休憩室を拡充し、より働きやすい環境に
5. 関西初出店 1 店舗、大阪初出店 1 店舗を含む新規・改装 計 30 店舗がオープン

リニューアルポイント 1

■3階フードコートを大幅リニューアル！ソファ席やBOX席を新設し、家族でも快適に食事を楽しめる空間へ

和泉市の豊かな自然をテーマにした、温かみを感じられるデザインに刷新し、フードコートの名称を「FOOD PARK」に改名。エントランスゾーンは、きらめく光や自然をモチーフとし、ゆったりと食事を楽しめる環境を整えています。中央エリアには落ち着いて食事を楽しめるBOX席を新設するほか、フードコート奥の「こもれびガーデン」には子ども向けアニメが放映されるモニターを設置。家族連れがより食事を楽しめる空間を目指しました。



中央エリア



こもれびガーデン

また、フードコートでは地域に根差した商業施設の取り組みとして、和泉市の文化的資産や産業を取り入れています。エントランスゾーンのラウンドテーブルでは、“いずもく”で和泉市の輪郭をかたどった積層パネルとサインを設置し、中央エリアのカウンター席の衝立には、色鮮やかな“和泉木綿”と“いずみガラス”を使用しています。



リニューアルポイント 2

■ 2 階「こもれび HOUSE」が進化し、芝生のお山の遊び場「こもれび HILL」が新登場！

2 階の遊び場は、笑顔とにぎわいが広がる楽しい空間へと生まれ変わります。既存の「こもれび HOUSE」には、小さなお子さまが安心して遊べるマットエリアを新設し、壁付けのおもちゃも一新。さらに、トーマスステーション/namco 横に、芝生のお山をイメージした開放的な遊び場「こもれび HILL」を新設し、年齢に応じて遊べる環境を整備します。また、今回の遊び場のグラフィックは、和泉市在住のアーティスト小宮 さえこさんに制作いただきました。



こもれび HILL



こもれび HOUSE

リニューアルポイント 3

■ 各フロアのベビールームをリニューアル！土地・風土の雰囲気を取り入れた温かみのあるデザインに

各フロアのベビールームを、和泉市の北部に広がる暮らしや文化の風景と、南部に残る自然豊かな里山の風景という、南北で異なる土地の個性に着目し、土地・風土の雰囲気を取り入れた温かみのあるデザインにリニューアル。機能面でも、ベビーカーで使いやすいおむつ台や、お子さまのお着替えがしやすい着替え台、授乳イス・授乳ソファの一新など、ファミリーにとって嬉しい、使いやすいベビールームに生まれ変わります。あわせて、3 階東側（フードコート横）の女子トイレ内のパウダースペースも改装し、身支度の時間も心地よく過ごせる空間とします。



3 階東側（フードコート横）おむつ替え室



3 階東側（フードコート横）授乳室



3 階東側（フードコート横）女子トイレ

リニューアルポイント 4

■従業員休憩室を拡充し、より働きやすい環境に

従業員の皆さまがゆっくりと休憩でき、働きやすい環境の実現と ES（従業員満足度）向上を目指し、従業員休憩室を拡張・リニューアルします。打合せに利用できるミーティングルームや落ち着いて休憩できるソファ席を新設するほか、パウダールームを男女別とするなど、用途に応じて快適に利用できる空間を整えています。



従業員休憩室

リニューアルポイント 5

■関西初出店 1 店舗、大阪初出店 1 店舗を含む新規・改装 計 30 店舗がオープン

関西初出店かつ新業態となる「アディダス ストア by ABC-MART」や、大阪初出店の「茶薫小籠包」といった話題性のあるテナントに加え、飲食店舗の刷新や、男性・女性それぞれのニーズに応えるアパレル・雑貨・スポーツ系店舗を取りそろえた注目の 22 店舗が新たに加わります。また、「WORKMAN Plus」が「Workman Colors」の新業態へ生まれ変わる他、既存店舗の「ミスタードーナツ」、「トーマスステーション/namco」なども装いを新たに進化。家族連れをはじめ、さまざまな来館者が楽しめるラインアップがさらに充実します。

新店舗 計 22 店舗

【物販・サービス】

アディダス ストア by ABC-MART

関西初 新業態

ABC-MART による、adidas のストリートウェアとスポーツカルチャーを融合させた、アパレルを中心に構成する新コンセプトのショップ。adidas Originals のアパレル・フットウェア・アクセサリをはじめ、ライフスタイルランニングやアウトドアアイテムも揃う。



※画像はイメージです。

PLAZA

キレイを応援するコスメの色々、お菓子やファッショングッズ、ポップでカラフルな海外キャラクターなど、毎日を彩るトキメキの雑貨があふれるライフスタイルストア。お客様の日常に、「心はずむ瞬間」をお届けします。

PLAZA



ONSPOTZ

MLB 唯一の公式選手用キャップサプライヤーとして支持を集める New Era。ONSPOTZ は正規取扱店として 20 年以上の実績を持ち、日本有数の別注モデルを展開。定番からトレンドまで揃え、ニューエラファッションの魅力を提案する専門店です。

ONSPOTZ



ローリーズファーム

私に、まっすぐ。をコンセプトに、ローリーズファームは、「いま着たい」トレンド感と、「ずっと着たい」スタンダードなアイテムで、すべての大人の女性を、応援します。

LOWRYS
FARM



ティファールストア

ティファールはフランス生まれの調理器具・小型家電ブランドです。毎日の暮らしに役立つ、そして暮らしを楽しむ製品づくりで、世界約 150 か国でご愛用いただいています。

T-fal®



Boogie ららぽーと和泉店

「基本はベーシック、そして本物。」「豊かさ・上質感」をキーワードに大人の女性に満足頂けるライフスタイル提案ショップ。時代の流れやシーズンを敏感に感じ取り、お客様の欲するものを形にし、クオリティー面でもテイスト的にも「良いもの」を提案して参ります。

Boogie



ABC-MART GRAND STAGE

靴だけじゃない ABC-MART
最新のトレンドを発信するコンセプトショップ。NIKE、adidas、New Balance を中心にシューズ・アパレルともにブランドステージだけの厳選した商品をご用意しております。

ABC-MART
GRAND STAGE



ABC-MART

ライフスタイル&トレンドの 2 つの視点でセレクトしたシューズを多数ご用意！
人気ブランドの新作・定番スニーカーからビジネス、レディース、キッズシューズまで幅広い品揃えでお待ちしております。

ABC
MART



手芸センタードリーム

3月3日(火)オープン予定！生地はもちろん、毛糸・ミシン、入園入学に役立つグッズや話題の手芸用品まで、幅広く取り揃えている手芸専門店です。店内では手作りワークショップも開催します。オープンセールは3月16日(月)まで！ドリームはお客様の手づくりを応援します。



ゲオモバイル

中古スマホ販売・買取／格安 SIM 販売の「ゲオモバイル」がニューオープン！豊富な中古端末のラインナップに加え、通信費を抑える格安 SIM の即日開通にも対応。お買い物ついでに、専門スタッフが皆様にぴったりの一台と料金プランをご提案します。



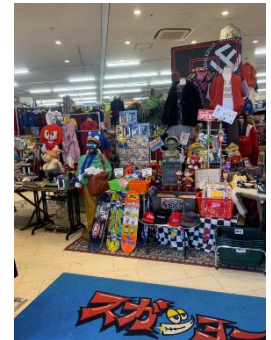
買取大吉

業界トップクラスの店舗数を誇る、信頼と実績の買取専門店「買取大吉」。貴金属、ジュエリー、時計、ブランド品をはじめ、不要なお品物はどんなものでも無料で査定いたします！また、お得な買取金額アップキャンペーンも随時開催！お客様にご満足いただけるお買取りを実現いたします！



スガショー

古着やアメリカ雑貨など、様々な物を取り扱っております。是非楽しみに来てください。



ギアーズジャム

あなたが纏う日常や非日常を演出する色んな小道具たち。BAGや雑貨、アクセサリなどが、素敵なお品と共にお狭しとセッションを繰り広げている。それが GEAR's JAM ~ "GJ" です。どこかなつかしい BGM の流れる居心地のよい店内で "探していた何か" や "探してもいなかった何か" きっと見つかるはずですよ。



Dr.stretch

世界 250 店舗以上で独自技術「コアバランストレッチ」を提供するストレッチ専門店。

自分一人では伸ばしきれない奥深きの筋肉（深層筋）までプロのトレーナーがしっかりアプローチする為、多くの方が抱える身体の不調改善だけでなく、ゴルフやランニング等のスポーツパフォーマンスの向上もストレッチを通じてサポートいたします。



【飲食（フードコート）】

舎鈴ららぽーと和泉

毎日食べても食べ飽きないーそれが、舎鈴のつけめん。小麦の香り広がる特注中太麺に、旨味凝縮の動物系スープ。動物系のコクと野菜の甘み、そして醤油のキレ。三位一体の重すぎない濃厚な味わいは一度食べたらずみつきに！

“毎日食べたくなる”一杯をぜひお楽しみあれ。



ららぽーと
つけめん



牛角 焼肉食堂

牛角が作ったフードコート専門店。注文を受けてから店舗の鉄板で焼き上げる熱々の焼肉定食や焼肉丼、牛角でも人気の冷麺などを取り揃えております。



ゴンチャ

台湾発祥の「ゴンチャ（Gong cha）」は、2015年に日本上陸、世界で展開するグローバルティーカフェです。上質な茶葉から湯温・抽出時間にこだわりながらお店で丁寧に淹れたおいしい茶と、ワクワクする店舗体験を通して、お客様に「いいお茶の時間」をお届けします。

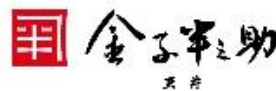


Gong cha



日本橋 天丼 金子半之助 ららぽーと和泉店

東京・日本橋に総本店を構え行列の絶えない天丼店。高温の胡麻油で揚げた天ぷら、門外不出の「秘伝の丼たれ」、ご飯が三位一体となるバランスの良い逸品を是非ご賞味ください。



【飲食（レストラン街）】

韓美膳

「心も体も美しくなる韓国料理」をテーマに、石焼ビンパヤスンドゥブ、冷麺、プルコギ、サムギョプサルなど多彩な人気メニューを提供するカジュアルレストラン。旬の食材を活かした料理で、食を通じて笑顔をお届けしたいーそれが韓美膳の想いです。



茶薫小籠包 ららぽーと和泉店

大阪初

茶薫小籠包が提供する小籠包は熟練の点心師が丹精込めて包み込み、蒸したての状態でご提供いたします。

「原汁原味＝素材そのものの味覚を生かす」が特徴の中国江南料理もご提供します。小籠包を中心とした様々な点心料理をはじめ、本格的な中華料理が堪能できます。



【カフェ・食物販】

不二家

洋菓子の不二家です。ショートケーキをはじめ、デイリーユースのおやつ菓子、大切な記念日を彩るアニバーサリースイーツなどたくさんご用意しています！是非、お立ち寄りください。お店でペコちゃんがお待ちしています。



高木珈琲 ららぽーと和泉店

高木珈琲は、大阪で行列のできるパンケーキカフェ「belle-ville pancake cafe(ベルヴィル)」の、コーヒーにこだわるスペシャルティ店舗として誕生した自家焙煎珈琲カフェです。『私の日常をちょっぴりスペシャルに』をコンセプトに各店が地域に根付く憩いの場となっております。



改装/移転 計 8 店舗

【物販・サービス】

トーマスステーション/namco

お子さまが体をたくさん動かして遊べる遊具エリア「わくわくひろば」が 2 倍以上の面積に拡大してリニューアル。ひろば内の乗り場から大人気の「きかんしゃトーマス」のトレインにも乗車できます。



© 2026 Gullane (Thomas) Limited.

Workman Colors

「多才な機能と多彩なデザインで、すべての人に「無敵のふだん着」を届けたい。寒いときは暖かく、暑いときは涼しく、雨や風から守ってくれる、あなたのヒーロー。Workman Colors といっしょなら、ジブン色の自由自在なコーディネートで毎日は、もっと楽しくなる。」



じぶんまくら

全国 160 店舗以上 150 万人以上の方にご愛用頂いているオーダーメイドまくら「じぶんまくら」。あなたの身体のラインを計測、その場でフィットするまくらをご体感頂けます。じぶんだけのまくらで眠る感動をご体感ください。

じぶん[®]まくら
ORDER MADE PILLOW



coca

大人のためのファストファッションストア。
ちょっとお洒落な日常着を最良価格で提供いたします。

coca



トレカドリーム

トレーディングカード専門の自販機ショップ「トレカドリーム」は4Fに移転して、2026年春にリニューアルオープンいたします。



メア시스

3月20日(金・祝)「カラコン専門店 メアシスららぽーと和泉店」がリニューアルオープン！実際に装着して色味をチェックできるパウダーコーナーがあり、ナチュラル系からトレンドまで、自分にぴったりの1枚を見つけることができます！リニューアルオープンを記念して、キャンペーンを実施！



CHUO CONTACT

3月6日(金)「CHUO CONTACT ららぽーと和泉店」がリニューアルオープン！専門スタッフがお客様の目の健康やライフスタイルを考えた、最適なコンタクトレンズ選びをサポート。購入後も安心してコンタクトレンズをお使いいただくため、交換保証システムがあります。豊富な在庫でお持ちしております。



【飲食】

ミスタードーナツ

*****わたしたちの「美味しさへのこだわり」*****
手間ひまかけて作ったドーナツは、きっと誰かを笑顔にする。そう信じているから、街のパン屋さんやケーキ屋さんのようにいろいろなドーナツをお店のキッチンで朝から手づくりしています。スタッフ一同、新しいお店でご来店をお待ちしております。

いつもあるのに、
いつもあたらしい。
Mister Donut



関西エリアにおける三井不動産の商業施設について

関西エリアでは2022年11月に「三井ショッピングパークららぽーと堺」、2023年4月に「三井ショッピングパークららぽーと門真・三井アウトレットパーク 大阪門真」、2024年11月に「三井アウトレットパーク マリンピア神戸」がオープンし、現在、「三井ショッピングパーク ららぽーと」5施設と「三井アウトレットパーク」3施設が営業中です。

「Growing Together」という当社商業施設のコンセプトのもと、地域に根差し、お客さまとともに育んでいく商業施設の新しいカタチの実現に向けて、各施設での連携を図りながら、今後も様々な取り組みを進めてまいります。



三井ショッピングパーク ららぽーと甲子園



三井ショッピングパーク ららぽーと和泉



三井ショッピングパーク ららぽーと EXPOCITY



三井ショッピングパーク ららぽーと堺



三井ショッピングパーク ららぽーと門真
・三井アウトレットパーク 大阪門真



三井アウトレットパーク 滋賀竜王



三井アウトレットパーク マリンピア神戸

【添付資料①】「三井ショッピングパーク ららぽーと和泉」出店店舗一覧

*リストは 2026 年 2 月 18 日時点の情報です。変更の場合もございますので、あらかじめご了承ください。

* 関西…大阪、京都、滋賀、奈良、兵庫、和歌山

新店舗 計 22 店舗

正式店舗名称	業種	営業開始日(予定)	関西初	大阪初	新業態
ギアーズジャム	ファッション・雑貨	2026年1月21日 (済)			
Dr.stretch	サービス	2026年1月31日 (済)			
手芸センタードリーム	手芸用品・生地販売	2026年3月3日			
ティファールストア	生活雑貨	2026年3月19日			
ABC-MART GRAND STAGE	物販、身の回り品、シューズ、アパレル、シューズ関連商品	2026年3月26日			
ABC-MART	物販、身の回り品、シューズ、アパレル、シューズ関連商品	2026年3月26日			
Boogie ららぽーと和泉店	婦人服小売	2026年3月26日			
ゲオモバイル	中古スマホ販売・買取 / 格安SIM販売	2026年3月26日			
買取大吉	買取専門店	2026年3月26日			
ONSPOTZ	小物・衣類	2026年4月23日			
スガショー	古着・雑貨	2026年4月23日			
不二家	洋菓子	2026年4月23日			
高木珈琲 ららぽーと和泉店	カフェ	2026年4月23日			
舎鈴ららぽーと和泉	ラーメン・つけ麺	2026年4月23日			
牛角焼肉食堂	肉定食・肉丼	2026年4月23日			
ゴンチャ	ティーカフェ	2026年4月23日			
日本橋 天井 金子半之助 ららぽーと和泉店	天丼・天ぷら	2026年4月23日			
韓美膳	韓国料理	2026年4月23日			
PLAZA	生活雑貨/ライフスタイル雑貨/コスメ/服飾雑貨	2026年4月28日			
ローリーズファーム	レディス	2026年5月15日			
アディダス ストア by ABC-MART	物販、身の回り品、シューズ、アパレル、シューズ関連商品	2026年6月20日	●	●	●
茶薫小籠包 ららぽーと和泉店	中華料理	2026年7月17日		●	

改装/移転 計 8 店舗

正式店舗名称	業種	営業開始日(予定)	関西初	大阪初	新業態
CHUO CONTACT	CONTACT	2026年3月6日			
トーマスステーション/namco	キャラクターテーマショップ/アミューズメント	2026年3月18日			
メアンス	カラーCONTACT	2026年3月20日			
じぶんまくら	枕・寝具等	2026年3月26日			
coca	レディス・メンズ・キッズ	2026年3月26日			
Workman Colors	メンズ・レディス・雑貨	2026年3月26日			
ミスタードーナツ	ドーナツ	2026年4月23日			
トレカドリーム	トレーディングカード	2026年春			

【添付資料②】「三井ショッピングパーク ららぽーと和泉」概要

所在地	大阪府和泉市あゆみ野 4-4-7
開業年月	2014年10月
交通	【電車・バス】南海泉北線「和泉中央」駅より南海バス5番のりばより約15分 【車】阪和自動車道「岸和田和泉 IC」下車
敷地面積	約114,000㎡
延床面積	約165,000㎡
店舗面積	約55,000㎡
店舗数	約210店舗
駐車台数	約3,400台
営業時間	【物販・サービス・カフェ】 平日：10:00～20:00 土日祝・特定日：10:00～21:00 【レストラン街】 平日：11:00～21:00 土日祝・特定日：11:00～22:00 【フードコート】 平日：10:00～20:00 土日祝・特定日：10:00～21:00 ※一部、営業時間の異なる店舗がございます。 ※最新の営業時間は施設HPをご確認ください。
運営・管理	三井不動産商業マネジメント株式会社
ホームページ	https://mitsui-shopping-park.com/lalaport/izumi/

【添付資料③】位置図

<広域図>



<狭域図>



【添付資料④】三井不動産のリージョナル型ショッピングセンター・アウトレットモール一覧（2026年2月時点）

▽国内店舗数

三井ショッピングパーク ららぽーと:22 施設

三井アウトレットパーク:15 施設（開業予定の1施設含む）

※三井アウトレットパーク大阪門真、三井ショッピングパーク ららぽーと門真を、それぞれ1店舗として計上しています。

▽海外店舗数

三井ショッピングパーク ららぽーと:5 施設（開業予定の1施設含む）

三井アウトレットパーク:4 施設



青字：リージョナル型ショッピングセンター
 橙字：三井アウトレットパーク

【添付資料⑤】「三井ショッピングパークポイント」サービスについて

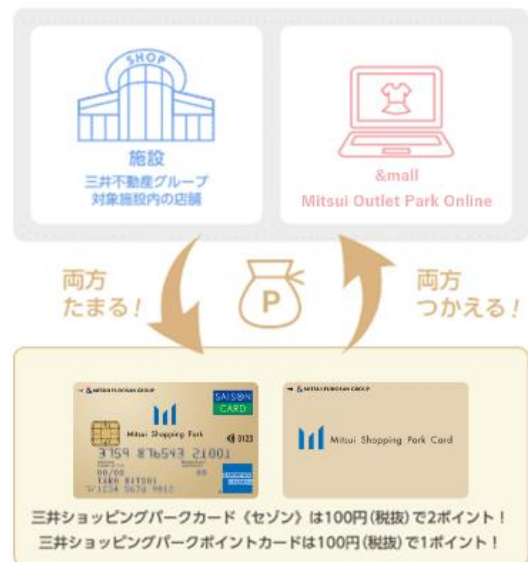
三井ショッピングパークポイントは、全国の「ららぽーと」や「三井アウトレットパーク」などの三井不動産グループの施設や三井ショッピングパーク公式通販サイト「Mitsui Shopping Park &mall（アンドモール）」および「三井アウトレットパーク オンライン」でご利用いただける便利でお得なポイントサービスです。対象施設でのお買い物やサービス利用でポイントが貯まり、貯まったポイントは1ポイント=1円として全国の対象施設でご利用可能です。さらに、専用アプリを活用した「アプリde支払い」により、スムーズなお会計とポイントの効率的な獲得が可能です。クレジット機能付きカードを併用することで、さらにお得にポイントを貯めることができます。

また、ご利用スタイルに合わせ、年会費無料でご利用特典多数の「三井ショッピングパークカード《セゾン》（クレジット機能付ポイントカード）」と「三井ショッピングパークポイントカード（クレジット機能なし）」をご用意しています。

※一部対象外店舗等があります。

詳細はウェブサイトをご覧ください。

<https://mitsui-shopping-park.com/msppoint/>



【添付資料⑥】三井不動産グループのサステナビリティについて

三井不動産グループは、「共生・共存・共創により新たな価値を創出する、そのための挑戦を続ける」という「&マーク」の理念に基づき、「社会的価値の創出」と「経済的価値の創出」を車の両輪ととらえ、社会的価値を創出することが経済的価値の創出につながり、その経済的価値によって更に大きな社会的価値の創出を実現したいと考えています。

2024年4月の新グループ経営理念策定時、「GROUP MATERIALITY（重点的に取り組む課題）」として、「1. 産業競争力への貢献」、「2. 環境との共生」、「3. 健やか・活力」、「4. 安全・安心」、「5. ダイバーシティ&インクルージョン」、「6. コンプライアンス・ガバナンス」の6つを特定しました。これらのマテリアリティに本業を通じて取り組み、サステナビリティに貢献していきます。

【参考】

・「グループ長期経営方針」

<https://www.mitsuifudosan.co.jp/corporate/innovation2030/>

・「グループマテリアリティ」

https://www.mitsuifudosan.co.jp/esg_csr/approach/materiality/