

2026年4月16日

報道関係者各位

三井不動産株式会社
伊勢志摩リゾートマネジメント株式会社

伊勢志摩の恵みあふれる里・海・森を育てる環境共生型リゾート
「NEMU RESORT」2026年4月18日(土)リニューアルオープン
新たな18棟の「ヒルズヴィラ」「フォレストヴィラ」が誕生
大自然を望むプールを備えたヒルトップハウスが2026年7月18日(土)に開業

リニューアルの概要

1. 伊勢志摩の自然を満喫する新ヴィラ「ヒルズヴィラ」「フォレストヴィラ」合計 18 棟が誕生
2. ホテル棟リニューアル
 - 一部客室のリニューアルに加え、貴重なレコードが奏でる音楽が響くラウンジ、キッズスペースを新設
 - 伊勢志摩の恵みを味わうダイニング「レストラン里海」で洋食メニューの拡充およびランチ営業を新たに開始
3. 自然と過ごす共用エリアをリニューアル
 - ピックルボールコートの新設、マリナーハウスも刷新し多彩なアクティビティを提供
 - 「里山水生園」を再整備し、豊かな自然と触れ合いながら「自然環境との共生」を考える水辺空間へ
4. 大自然を望むプールを備えた「ヒルトップハウス」が 2026 年 7 月 18 日(土)開業

三井不動産株式会社(本社:東京都中央区、代表取締役社長 植田 俊)と三井不動産グループの伊勢志摩リゾートマネジメント株式会社(本社:三重県志摩市、代表取締役社長 相良 孝介)は、「NEMU RESORT」(所在:三重県志摩市、客室数:86室)を、2026年4月18日(土)にリニューアルオープンします。

三重県・伊勢志摩国立公園内に位置するNEMU RESORTは、約250ha(東京ドーム約61個分)の広大な敷地を有し、豊かな森と穏やかな英虞湾の風景に囲まれた、四季折々に表情を変える自然の美しさを体感できるリゾートです。

今回のリニューアルでは18棟の新ヴィラが誕生し、ダイニングや館内施設も大幅に刷新。さらに2026年7月18日(土)には、大自然を望む絶景プールを擁する「ヒルトップハウス」が開業予定です。伊勢志摩を代表するデスティネーションリゾートとして、四季を通じてお楽しみいただける様々な体験を提供してまいります。



ヒルズヴィラ内観

＜リニューアル概要＞

1. 伊勢志摩の自然を満喫する新ヴィラ「ヒルズヴィラ」「フォレストヴィラ」合計 18 棟が誕生

伊勢志摩の自然を最大限に体感できる客室として、ヒルズヴィラ 8 棟・フォレストヴィラ 10 棟を新設いたします。新設するヴィラは 81 ㎡(ウッドデッキ含む)を基準タイプとし、フォレストヴィラのうち 2 棟はファミリーやグループに最適な 2 ベッドルーム(118 ㎡、ウッドデッキ含む)になります。三重県産の木材も使用したヴィラでは、豊かな自然に包まれた、静かなひとときをお過ごしいただけます。また、ビューバスやテラスを設け、テラスでは三重県産の食材をメインとしたバーベキューをお楽しみいただけるほか、お部屋には天体望遠鏡やレコードプレーヤーを備え、伊勢志摩の美しい星空観察や音楽とともに過ごす時間をご提供いたします。さらに、複数泊での滞在にも対応できるよう、洗濯乾燥機や大型冷蔵庫も設置いたしました。既存のフォレストヴィラ 8 棟は全て愛犬(一部大型犬を含む)と一緒にご宿泊いただける「フォレストヴィラ DOG」へと生まれ変わります。各棟へは乗用車の乗り入れもでき、各棟専用のカートで、広大な NEMU RESORT の敷地内を快適にご移動いただけます。



ヒルズヴィラ内観



フォレストヴィラ外観

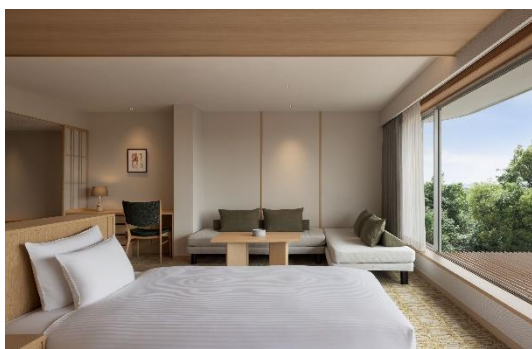
2. ホテル棟リニューアル

■一部客室のリニューアルに加え、貴重なレコードが奏でる音楽が響くラウンジ、キッズスペースを新設

既存ホテルの一部客室も改装を実施。3 階の和室 12 室は、NEMU RESORTらしい木の温もりを感じるデザインの「エグゼクティブ客室(46.8 ㎡)」に、2 階の和室 19 室は、デイベッドを備えた「スーペリア客室(46.8 ㎡)」に、それぞれ生まれ変わります。

ザ・ロビーラウンジは木を基調とした明るく温かみのあるデザインへ改装。「音楽の聖地」とも称されたかつての「合歓の郷(ねむのさと)」の時代から受け継がれた約 3,800 枚の貴重なレコードコレクションを、お客様のリクエストに応じて流すことが可能です。グラスを片手に、懐かしも豊かな音色の中でゆったりとした時間をお過ごしいただけます。

新たに設置するキッズスペースでは、伊勢志摩や NEMU RESORT の自然をテーマとした空間とし、小さなお子さまが安心して学び、楽しめる環境を整えています。



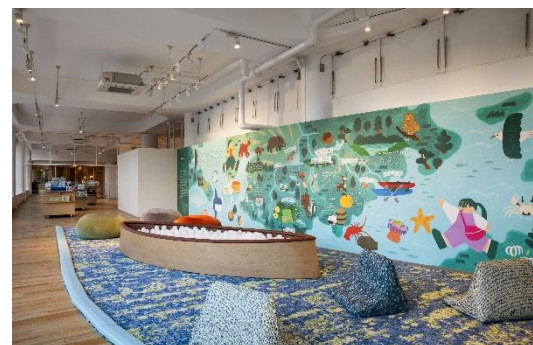
エグゼクティブ客室



スーペリア客室



ザ・ロビーラウンジ



キッズスペース

■伊勢志摩の恵みを味わうダイニング「レストラン里海」で洋食メニューの拡充およびランチ営業を新たに開始
 レストラン里海は、伊勢志摩の海と里山の恵みをふんだんに味わっていただけるダイニングへと生まれ変わります。出汁を中心にこだわりぬいた地元食材による本格和食コースに加え、洋食のアラカルトメニューを充実。ランチ営業も開始します。お子さまには松阪牛のハンバーグなど、全世代に楽しんでいただけるメニューも新たにご用意します。



洋食メニュー



お子さま食事

3. 自然と過ごす共用エリアをリニューアル

■ピクセルボールコートの新設、マリナーハウスも刷新し多彩なアクティビティを提供

英虞湾の海と豊かな森を舞台に、時間帯を問わず様々な体験をお楽しみいただけます。家族や仲間と幅広い世代で楽しめるピクセルボールコートを 10 面新設。マリンアクティビティの出発点となるマリナーハウスもリニューアルし、アクティビティ前後にゆっくりおくつろぎいただけます。マリナーから出航するマリンタクシーによる海上移動や英虞湾を巡るクルーズで、海を間近に感じる時間もご提供します。



ピクセルボールコート



マリナーハウス

■「里山水生園」を再整備し、豊かな自然と触れ合いながら「自然環境との共生」を考える水辺空間へ

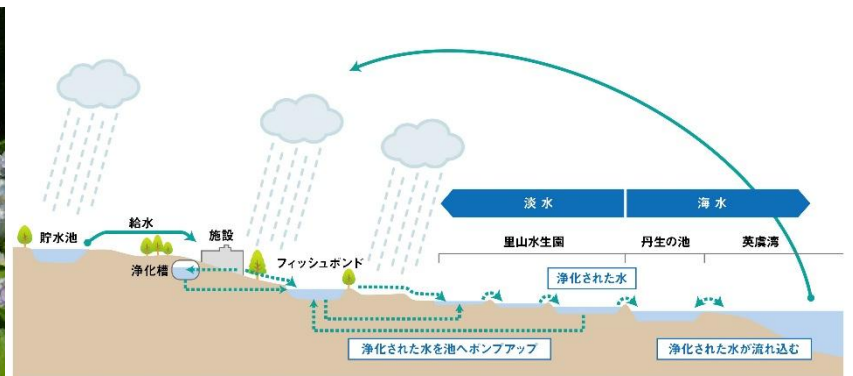
NEMU RESORT ではリゾート内で使用する水の一部を敷地内の貯水池にて確保し、使用後の排水は浄化後に敷地内の「里山水生園」に放流することで、水資源の循環利用を推進しています。

今回のリニューアルでは、自然な水の流れと浄化が保たれるよう「里山水生園」を再整備。自然観察や環境学習など、普段出会うことのない生き物を見つけ、里山の様々な自然に触れる体験プログラムの実施を予定しています。緩やかな小川や池のまわりを散策しながら、自然の息吹とともに、「自然環境との共生」を見つめ直す機会の提供にも努めていきます。

※里山水生園について <https://www.nemuresort.com/facility/#satoyamaSuisai>



里山水生園



NEMU RESORT 内の水の循環イメージ

4. 大自然を望むプールを備えた「ヒルトップハウス」が2026年7月18日(土)開業

NEMU RESORT 内の「てふてふの丘」に、大自然を一望できる「ヒルトップハウス」が2026年7月18日(土)に開業いたします。メインプール・ジェットバス・キッズプールを備えたプールエリアに加え、新設する「ダイニング里山」は、大自然を望む空間としてプール営業日や団体パーティーにご利用いただけます。



ヒルトップハウス 外観イメージ



ヒルトップハウス メインプールイメージ

NEMU RESORT 総支配人 田代 賢よりメッセージ



伊勢志摩国立公園内の雄大な自然の中に佇む NEMU RESORT は、穏やかで美しいリアス海岸の英虞湾を望め、東京ドーム 61 個分の広大な敷地を有しており、森、海、空といった大自然とつながる日本の原風景が広がります。

四季折々の自然と親しめる多くの体験プログラムがあり、お越しになるお客様を飽きさせません。今回のリニューアルでは今まで以上にゆったりとした時間をお過ごしいただけるよう新たに 18 棟のヴィラを新設、ホテル棟の一部を模様替えいたしました。最高のリゾートステイをご提案させていただきます。

<NEMU RESORT 概要> ※リニューアル後

所在地	三重県志摩市浜島町迫子 2692-3
敷地面積	約 2,235,755 m ²
延床面積	約 26,535 m ²
構造規模	【ホテル】 RC 造 【ヴィラ】 木造、一部鉄骨造
設計・施工	ホテルリニューアル・ヴィラ新築 (設計)株式会社乃村工藝社 (施工)株式会社乃村工藝社
運営会社	伊勢志摩リゾートマネジメント株式会社
代表取締役社長	相良 孝介
総支配人	田代 賢
開業年	1967 年
客室数	86 室
その他施設	ヒルトップハウス(プール、ダイニング里山)※2026年7月18日オープン レストラン里海、NEMU GOLF CLUB、マリーナ、温浴施設 恵みの湯、スパ、 宴会・会議場、テニスコート、ピクニックコート
電話	0599-52-1211
公式サイト	https://www.nemuresort.com/
Instagram	https://www.instagram.com/nemu_resort/



サンセットクルージング



敷地内から見える星空



マリntaxシーを利用したチェックイン



敷地内を周れるランドカー



NEMU GOLF CLUB



温泉を備えた温浴施設 恵みの湯

【施設案内】



